



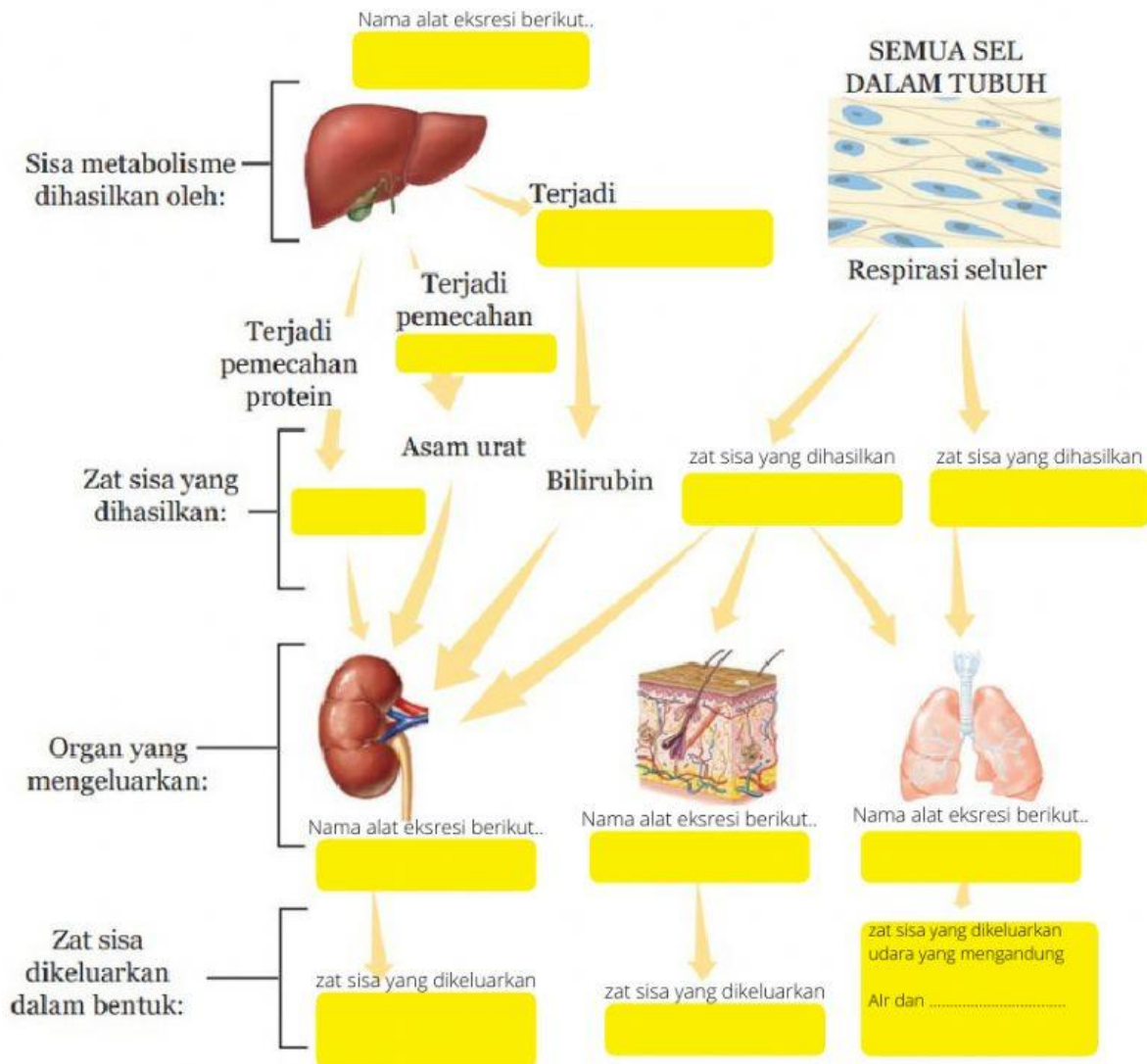
LKPD IPA

SMP NASIONAL KPS BALIKPAPAN

NAMA :

KELAS/ABSEN :

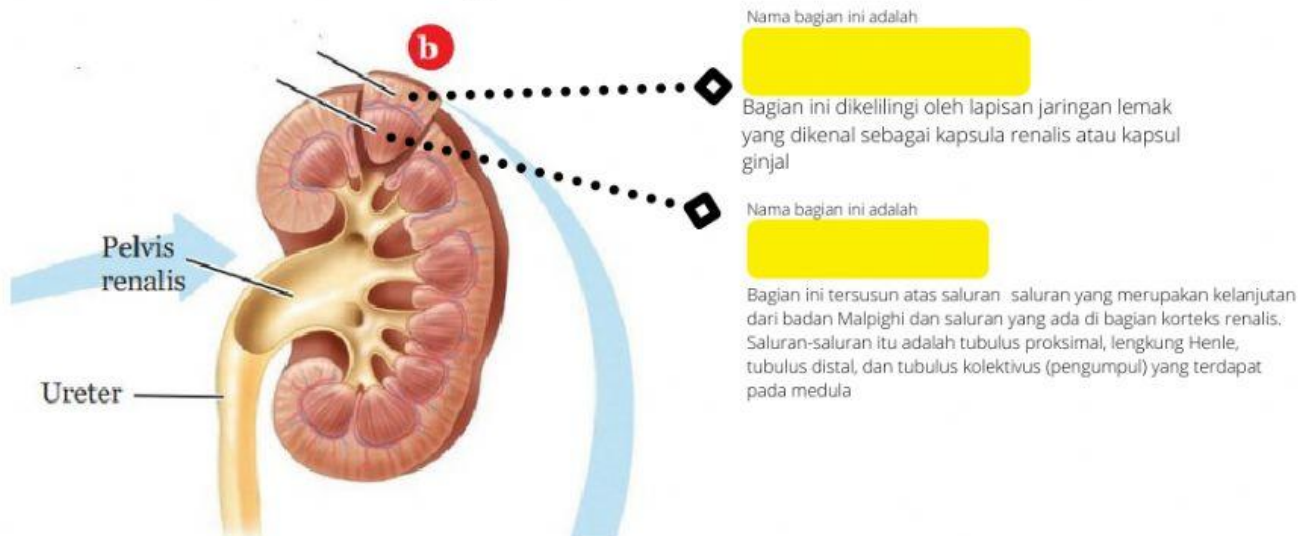
Lengkapi proses Ekskresi pada manusia berikut !



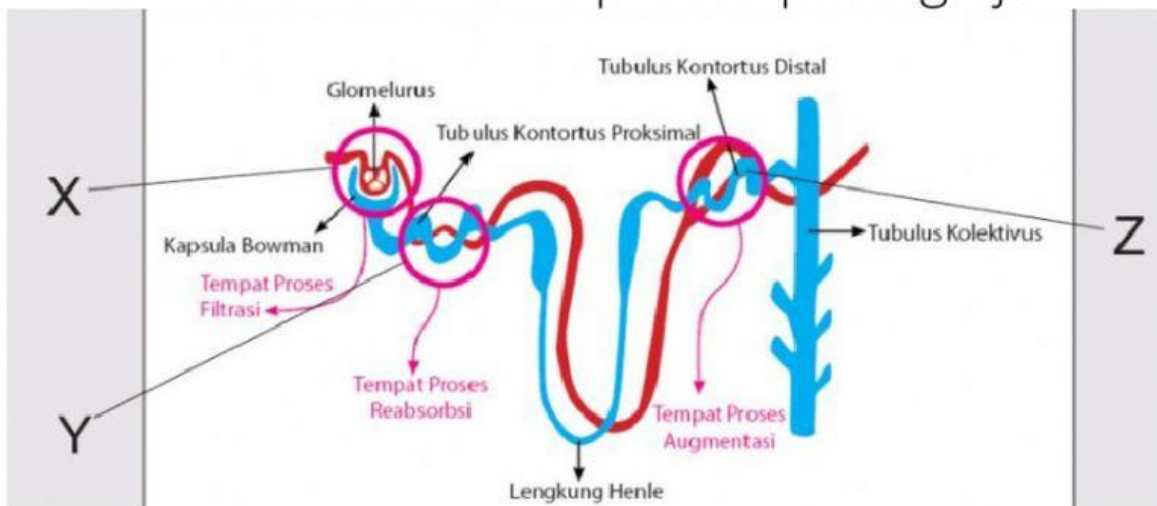
Sumber: Solomon & Berg, 2008

Di dalam hati, yang telah usang dipecah dan dihasilkan urea

Struktur Ginjal



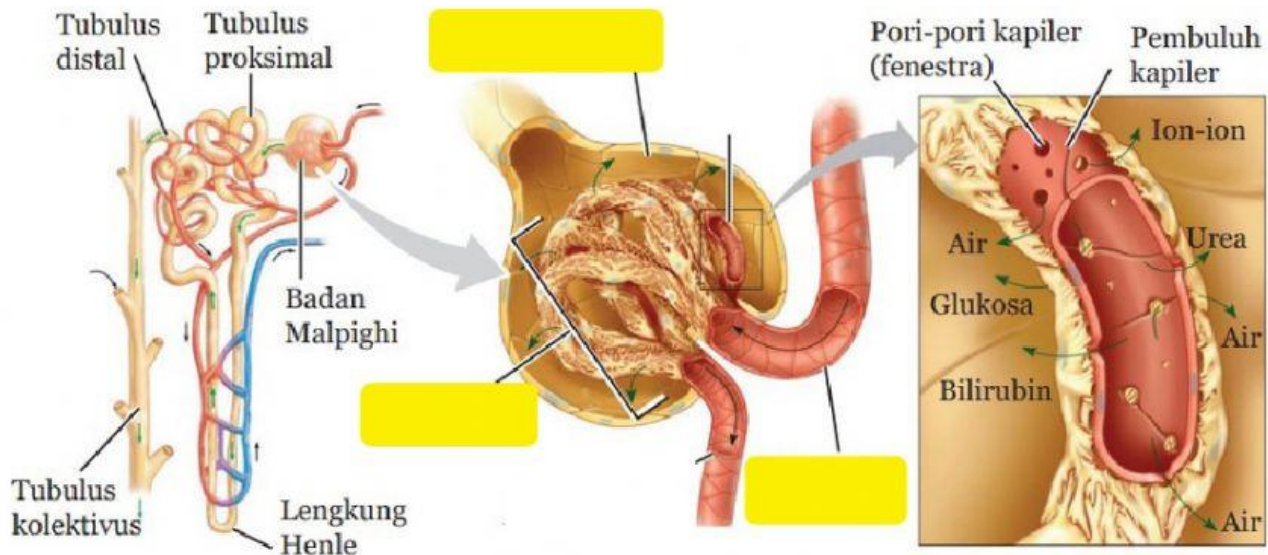
Gambar mekanisme proses pada ginjal



tarik ke kode x, y atau z sesuai nama proses pernyataan pada pernyataan berikut

- Urine sekunder sampai pada tubulus distal. Pada bagian tubulus distal masih ada proses penyerapan air, ion natrium, klor, dan urea. Yaitu pengeluaran zat-zat yang tidak diperlukan tubuh ke dalam urine sekunder. Urine sekunder yang telah bercampur dengan zat-zat sisa yang tidak diperlukan tubuh inilah yang merupakan urine sesungguhnya
- Urine primer yang terbentuk masuk ke tubulus proksimal. Di dalam tubulus proksimal terjadi proses penyerapan kembali zat-zat yang masih diperlukan oleh tubuh
- Pembentukan urine dimulai dari darah mengalir melalui arteri aferen ginjal masuk ke dalam glomerulus yang tersusun atas kapiler-kapiler darah. Ketika darah masuk ke glomerulus, tekanan darah menjadi tinggi sehingga mendorong air dan zat-zat yang memiliki ukuran kecil keluar melalui pori-pori kapiler, dan menghasilkan filtrat

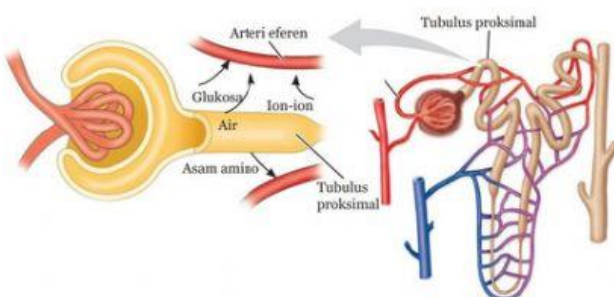
Hubungkan dengan garis sesuai dengan namanya dan tempat prosesnya terjadi



Sumber: Shier et al.2012

Gambar 9.5 Struktur Badan Malpighi dan Proses Filtrasi

Pembentukan urine dimulai dari darah mengalir melalui **arteri aferen** ginjal masuk ke dalam **glomerulus** yang tersusun atas kapiler kapiler darah. Ketika darah masuk ke glomerulus, tekanan darah menjadi tinggi sehingga mendorong air dan zat-zat yang memiliki ukuran kecil keluar melalui pori-pori kapiler, dan menghasilkan filtrat. Cairan hasil penyaringan tersebut (**filtrat**), tersusun atas **urobilin, urea, glukosa, air, asam amino, dan ion-ion seperti natrium, kalium, kalsium, dan klor**. Filtrat selanjutnya disimpan sementara di dalam **kapsula Bowman** (Gambar 9.5). Darah dan protein tetap tinggal di dalam kapiler darah karena tidak dapat menembus pori-pori glomerulus. Filtrat yang tertampung di kapsula Bowman disebut urine primer. Tahapan pembentukan urine primer ini disebut tahap filtrasi.



Sumber: Longenbaker, 2011
Gambar 9.6 Proses Reabsorpsi

Proses Reabsorpsi terjadi di

Pada proses **reabsorpsi** zat yang diserap kembali adalah...

Pada proses **reabsorpsi** zat yang dihasilkan

dan mengair ke sebelum proses

Augmentasi di **tubulus distal**