

# LEMBAR KERJA PESERTA DIDIK (LKPD)

## "ARTHROPODA"

Simak materi pada link

<https://biologismaeli.wordpress.com/2021/02/19/arthropoda/#more-2137>

1. Filum Arthropoda dibagi menjadi empat subfilum, yaitu Chelicerata, Myriapoda, Crustacea, dan Hexapoda. Subfilum Chelicerata kelas Arachnida terdiri atas 3 ordo yaitu Araneae, Scorpiones, dan Acarina. Isilah kotak pada gambar nama spesies/jenis dari ordo Araneae dengan cara klik panah ke bawah pada kotak yang telah disediakan!



2. Filum Arthropoda dibagi menjadi empat subfilum, yaitu Chelicerata, Myriapoda, Crustacea, dan Hexapoda. Subfilum Chelicerata kelas Arachnida terdiri atas 3 ordo yaitu Araneae, Scorpiones, dan Acarina. Isilah kotak pada gambar nama spesies/jenis dari ordo Scorpiones dengan cara klik panah ke bawah pada kotak yang telah disediakan!



3. Filum Arthropoda dibagi menjadi empat subfilum, yaitu Chelicerata, Myriapoda, Crustacea, dan Hexapoda. Subfilum Chelicerata kelas Arachnida terdiri atas 3 ordo yaitu Araneae, Scorpiones, dan Acarina. Isilah kotak pada gambar nama spesies/jenis dari ordo Acarina dengan cara klik panah ke bawah pada kotak yang telah disediakan!





4. Filum Arthropoda dibagi menjadi empat subfilum, yaitu Chelicerata, Myriapoda, Crustacea, dan Hexapoda. Subfilum Myriapoda terdiri atas kelas Diplopoda dan Chilopoda. Isilah kotak pada gambar nama spesies/jenis dari kelas Diplopoda dengan cara klik panah ke bawah pada kotak yang telah disediakan!



5. Filum Arthropoda dibagi menjadi empat subfilum, yaitu Chelicerata, Myriapoda, Crustacea, dan Hexapoda. Subfilum Myriapoda terdiri atas kelas Diplopoda dan Chilopoda. Isilah kotak pada gambar nama spesies/jenis dari kelas Chilopoda dengan cara klik panah ke bawah pada kotak yang telah disediakan!



6. Filum Arthropoda dibagi menjadi empat subfilum, yaitu Chelicerata, Myriapoda, Crustacea, dan Hexapoda. Subfilum Crustacea terdiri atas 6 kelas yaitu : Remipedia, Branchiopoda, Ostracoda, Cephalocarisa, Maxillopoda dan Malacostraca. Isilah kotak pada gambar nama spesies/jenis dari kelas Remipedia dengan cara klik panah ke bawah pada kotak yang telah disediakan!



7. Filum Arthropoda dibagi menjadi empat subfilum, yaitu Chelicerata, Myriapoda, Crustacea, dan Hexapoda. Subfilum Crustacea terdiri atas 6 kelas yaitu : Remipedia, Branchiopoda, Ostracoda, Cephalocarisa, Maxillopoda dan Malacostraca. Isilah kotak pada gambar nama spesies/jenis dari kelas Branchiopoda dengan cara klik panah ke bawah pada kotak yang telah disediakan!



8. Filum Arthropoda dibagi menjadi empat subfilum, yaitu Chelicerata, Myriapoda, Crustacea, dan Hexapoda. Subfilum Crustacea terdiri atas 6 kelas yaitu : Remipedia, Branchiopoda, Ostracoda, Cephalocarisa, Maxillopoda dan Malacostraca. Isilah kotak pada gambar nama spesies/jenis dari kelas Ostracoda dengan cara klik panah ke bawah pada kotak yang telah disediakan!



9. Filum Arthropoda dibagi menjadi empat subfilum, yaitu Chelicerata, Myriapoda, Crustacea, dan Hexapoda. Subfilum Crustacea terdiri atas 6 kelas yaitu : Remipedia, Branchiopoda, Ostracoda, Cephalocarisa, Maxillopoda dan Malacostraca. Isilah kotak pada gambar nama spesies/jenis dari kelas Cephalocarisa dengan cara klik panah ke bawah pada kotak yang telah disediakan!





10. Filum Arthropoda dibagi menjadi empat subfilum, yaitu Chelicerata, Myriapoda, Crustacea, dan Hexapoda. Subfilum Crustacea terdiri atas 6 kelas yaitu : Remipedia, Branchiopoda, Ostracoda, Cephalocarisa, Maxillopoda dan Malacostraca. Isilah kotak pada gambar nama spesies/jenis dari kelas Maxillopoda dengan cara klik panah ke bawah pada kotak yang telah disediakan!



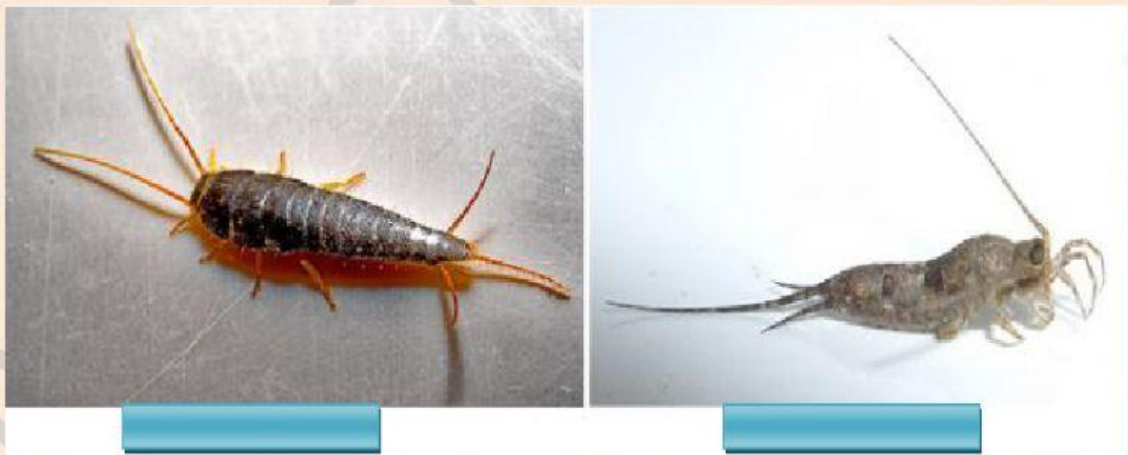
11. Filum Arthropoda dibagi menjadi empat subfilum, yaitu Chelicerata, Myriapoda, Crustacea, dan Hexapoda. Subfilum Crustacea terdiri atas 6 kelas yaitu : Remipedia, Branchiopoda, Ostracoda, Cephalocarisa, Maxillopoda dan Malacostraca. Isilah kotak pada gambar nama spesies/jenis dari kelas Malacostraca dengan cara klik panah ke bawah pada kotak yang telah disediakan!



12. Filum Arthropoda dibagi menjadi empat subfilum, yaitu Chelicerata, Myriapoda, Crustacea, dan Hexapoda. Subfilum Hexapoda terdiri atas 2 kelas yaitu : Entognatha dan Insecta. Isilah kotak pada gambar nama spesies/jenis dari kelas Entognatha dengan cara klik panah ke bawah pada kotak yang telah disediakan!

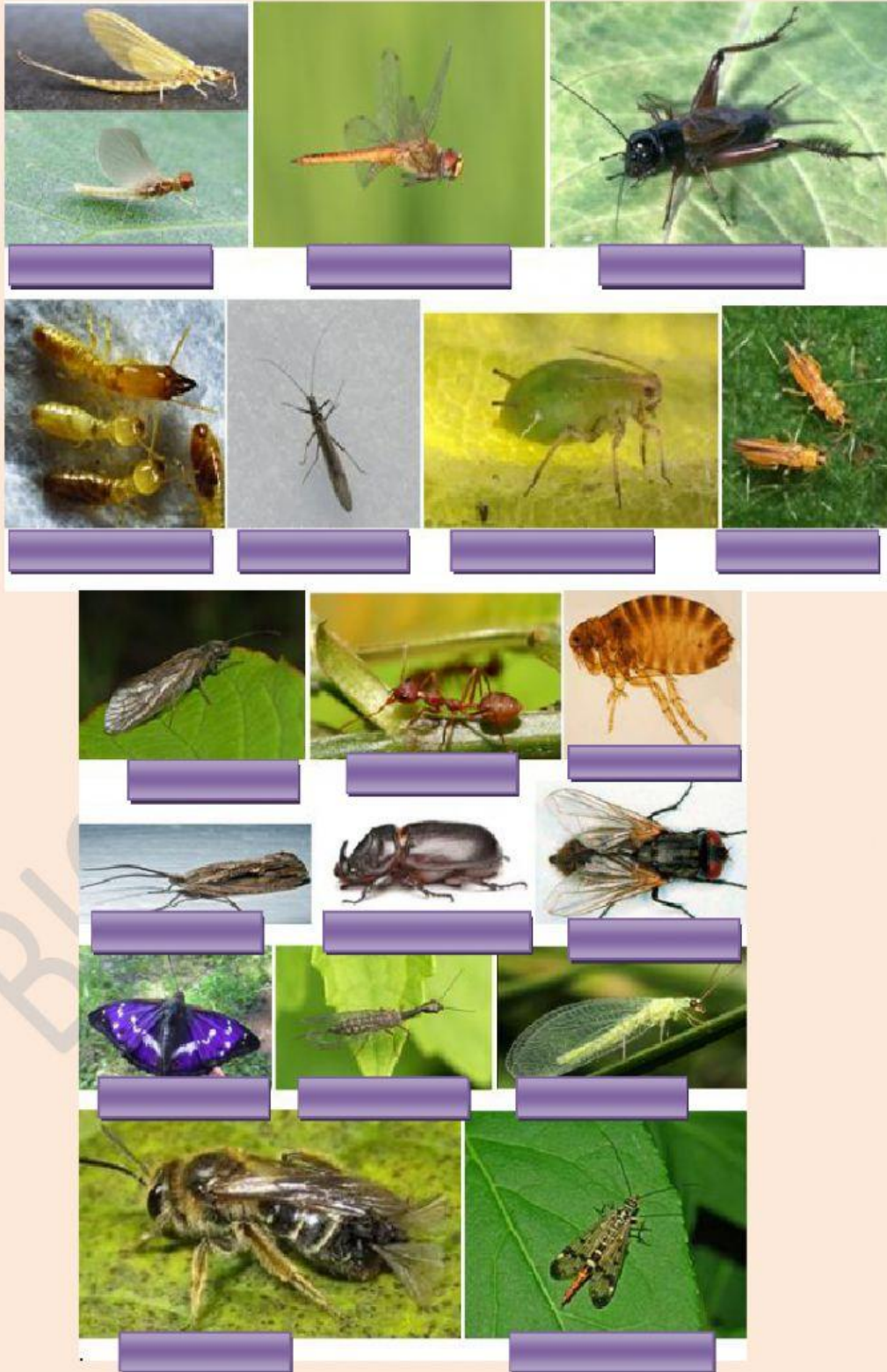


13. Filum Arthropoda dibagi menjadi empat subfilum, yaitu Chelicerata, Myriapoda, Crustacea, dan Hexapoda. Subfilum Hexapoda terdiri atas 2 kelas yaitu : Entognatha dan Insecta. Kelas Insecta dibagi atas 2 sub kelas yaitu Apterygota dan Pterygota. Isilah kotak pada gambar nama spesies/jenis dari kelas Insecta dan sub kelas Apterygota dengan cara klik panah ke bawah pada kotak yang telah disediakan!





14. Filum Arthropoda dibagi menjadi empat subfilum, yaitu Chelicerata, Myriapoda, Crustacea, dan Hexapoda. Subfilum Hexapoda terdiri atas 2 kelas yaitu : Entognatha dan Insecta. Kelas Insecta dibagi atas 2 sub kelas yaitu Apterygota dan Pterygota. Isilah kotak pada gambar nama spesies/jenis dari kelas Insecta dan sub kelas Pterygota dengan cara klik panah ke bawah pada kotak yang telah disediakan!



15. Cocokkan kotak gambar peranan Arthropoda di kolom kanan dengan nama spesies di kolom di sebelah kiri dengan cara menarik garis dari kolom kiri ke kolom kanan yang sesuai!



*Parateneis lemaneae*

Sumber makanan yang mengandung protein tinggi



*Portunus*

Inang perantara (vektor) malaria



*Apis mellifera*

Inang perantara (vektor) demam berdarah



*Bombyx mori*

Menghasilkan madu



*Aedes aegypti*

Bahan pakaian sutera



*Anopheles*