

The background of the entire page is a microscopic image of cells. It features several large, prominent cells with bright orange-yellow nuclei and blue cytoplasm, set against a dark blue background with many smaller, out-of-focus cells. The overall effect is a scientific and biological theme.

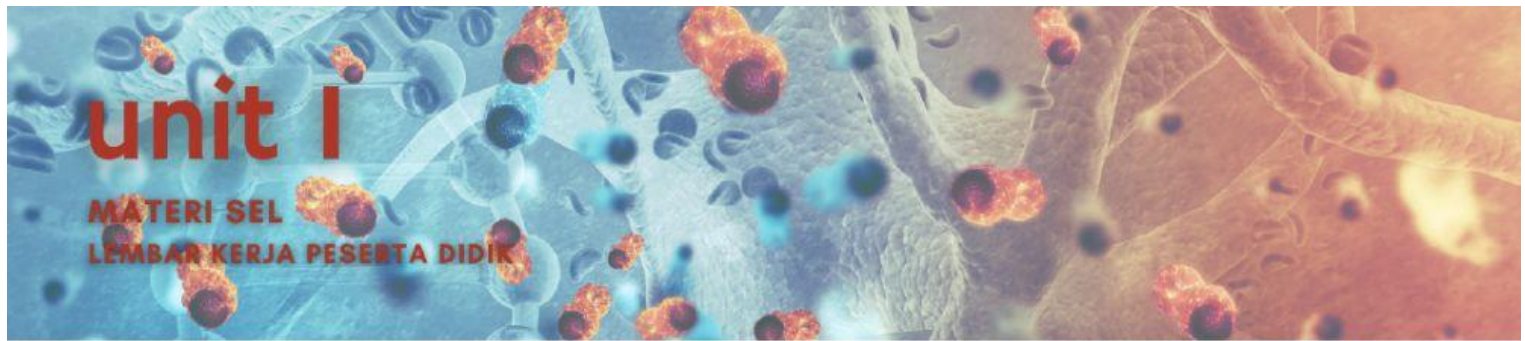
LEMBAR KERJA PESERTA DIDIK

MATERI SEL

UNTUK KELAS XI SMA/MA SEDERAJAT

Abhista Nabilah Nursyifa

Unit 1
LIVEWORKSHEETS



Kompetensi Dasar

- 3.1 Menjelaskan komponen kimiawi penyusun sel, struktur fungsi, dan proses yang berlangsung dalam sel sebagai unit terkecil kehidupan.

Indikator Pembelajaran

- Menjelaskan definisi dari sel (C2).

Tujuan Pembelajaran

- Peserta didik mampu menjelaskan definisi sel setelah pengamatan video dengan benar

Petunjuk Pengerjaan Penugasan

- E-LKPD ini hanya dilengkapi dengan uraian materi singkat dalam bentuk video. Oleh sebab itu sebaiknya siapkanlah buku pegangan peserta didik, untuk menambah pemahaman terkait materi.
- E-LKPD ini terdiri atas 3 unit yang dikerjakan secara individu, tuliskanlah identitas Anda pada halaman penugasan.
- Apabila Anda menemukan kesulitan atau sesuatu yang tidak anda pahami, mintalah bimbingan dari guru.
- Periksalah kembali jawaban Anda sebelum mengumpulkannya.

unit 1

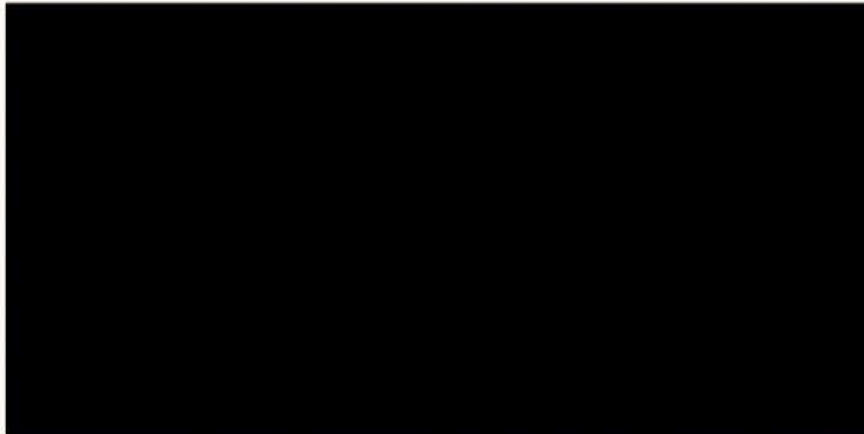
MATERI SEL LEMBAR KERJA PESERTA DIDIK

Nama : _____

Kelas : _____

Materi Singkat

Klik tombol ► di bawah ini untuk menonton video materi!



*Apabila terjadi masalah dalam pemutaran video salinlah *link* berikut ini:

Tugas

Setelah menyaksikan video diatas, jawablah soal dibawah ini!

1. Berdasarkan video materi diketahui bahwa sel dapat digambarkan sebagai batu bata yang menyusun bangunan. Dapatkah kamu menggambarkan sel berdasarkan sudut pandangmu sendiri?

unit I

MATERI SEL LEMBAR KERJA PESERTA DIDIK

2. Sel merupakan unit terkecil yang menyusun kehidupan sehingga memiliki peran penting dalam kehidupan ini. Apa saja peranan sel tersebut? Jelaskan!

3. Sebutkanlah 3 ciri-ciri sebuah sel!

4. Sel terbagi menjadi 2 yaitu sel eukariotik dan prokariotik. Jelaskanlah perbedaan antara dua jenis sel tersebut!

unit I

MATERI SEL LEMBAR KERJA PESERTA DIDIK

5. Tubuh kita tersusun atas berbagai macam organ dengan fungsi yang berbeda. Sama halnya dengan sel, dapatkah kamu menyebutkan 5 organel sel beserta fungsinya masing-masing?

Materi Singkat

Klik tombol ► di bawah ini untuk menonton video materi!



*Apabila terjadi masalah dalam pemutaran video salinlah *link* berikut ini :

Untuk mengerjakan soal selanjutnya silahkan tonton materi diatas terlebih dahulu untuk memudahkan anda dalam memahami dan mengerjakan soal yang diberikan.

unit 1

MATERI SEL LEMBAR KERJA PESERTA DIDIK



Tugas 2

Setelah menonton video materi pada halaman sebelumnya, silakan tarik nama ilmuwan dibawah ini sesuai dengan pernyataan mereka terkait penemuan sel dengan tepat!

1 Robert Hooke (1665)

4 Rudolf Virchow (1858)

2 Robert Brown (1831)

5 Falix Durjain (1869)

3 Mathias Jacob Schieiden &
Theodor Schawn (1838)

6 Max Schultze (1874)

6. Aku adalah seorang ilmuwan yang berpendapat bahwa "sel merupakan suatu ruangan kecil dibatasi oleh membran yang didalamnya terdapat cairan" siapakah aku?
7. Teori "*Omne cellula ex cellula*" dicetuskan olehku karena pendapatku yang menyatakan bahwa sel tercipta dari sel sebelumnya, aku adalah seorang ilmuwan yang bernama
8. Cairan sel pertama kali ditemukan oleh Johannes Purkinje, dimana cairan itu disebut dengan protoplasma. Berdasarkan hal itu aku menyimpulkan bahwa bagian paling penting dari suatu sel yaitu adalah cairannya. Yang dimaksud "Aku" berdasarkan keterangan diatas adalah seorang ilmuwan yang memiliki nama
9. Pada tahun 1838, seorang botanis dan seorang fisiologis menemukan bahwa baik sel tumbuhan maupun hewan keduanya memiliki nuclei. Berdasarkan pengamatan mereka, kedua ilmuwan ini membuat hipotesis bahwa semua benda hidup tersusun atas sel.
10. Sel merupakan unit fungsional yang terdapat pada makhluk hidup yang didasarkan pada adanya protoplasma sebagai dasar fisik kehidupan, merupakan pendapat dari ilmuwan yang mencetuskan teorinya pada tahun 1874, yaitu

unit I

MATERI SEL
LEMBAR KERJA PESERTA DIDIK



Evaluasi

Setelah menonton kedua video materi dan mengerjakan beberapa soal diatas anda pasti telah mendapatkan beberapa gagasan mengenai definisi sel. Deskripsikanlah "Apa itu Sel" berdasarkan pemahaman Anda!