

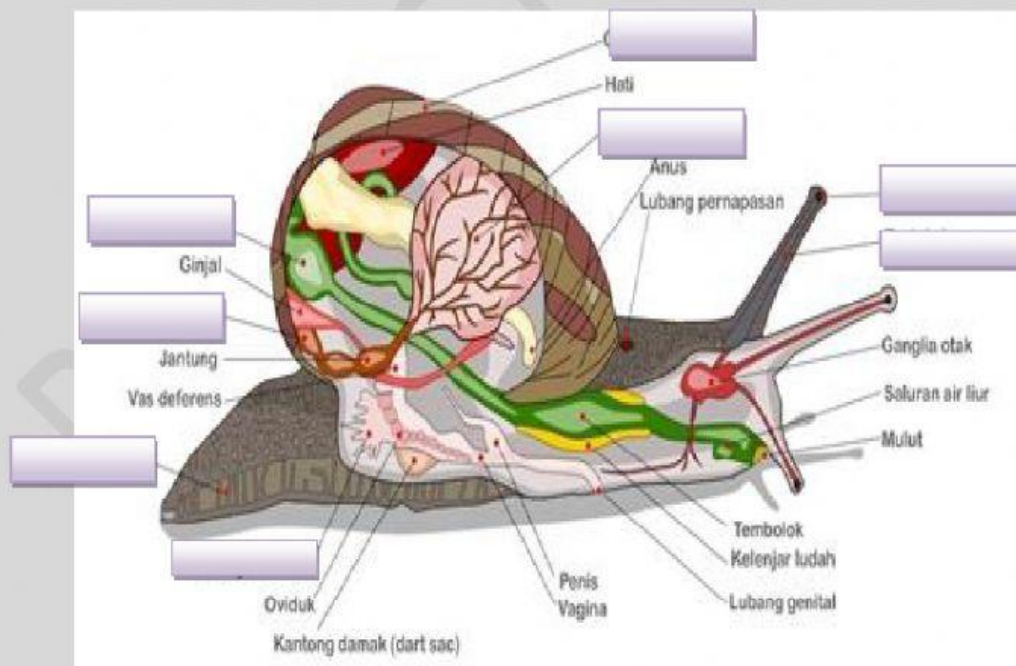
LEMBAR KERJA PESERTA DIDIK (LKPD)

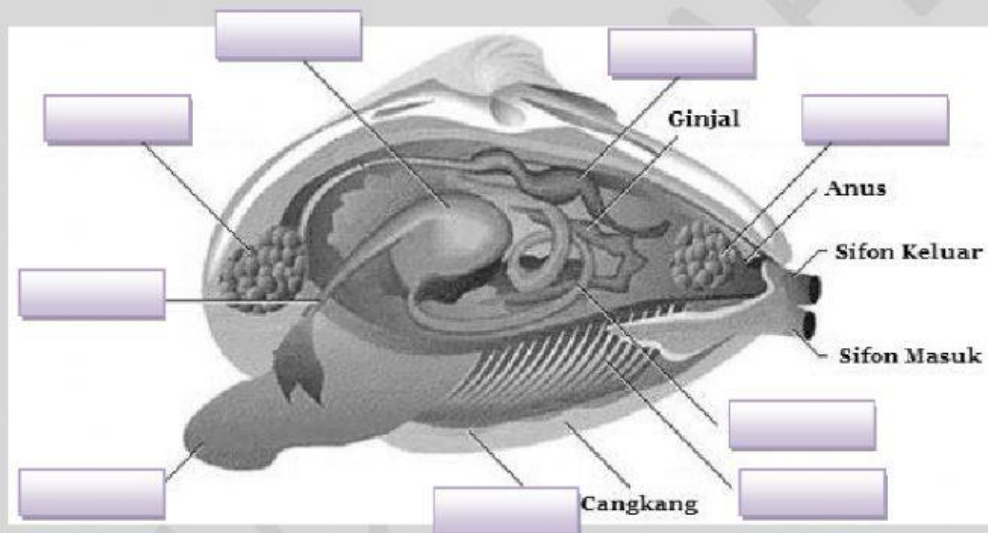
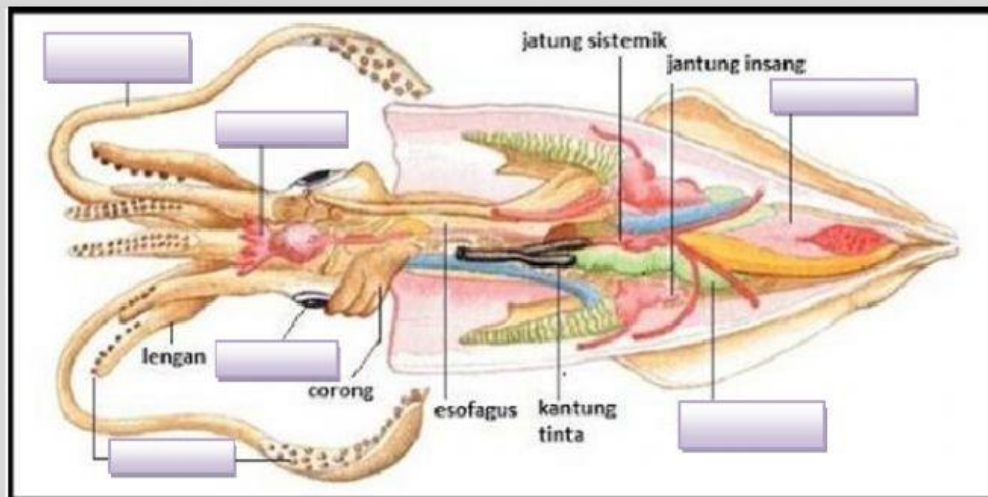
"MOLLUSCA"

Simak materi pada link <https://biologismaeli.wordpress.com/2021/02/17/filum-mollusca/#more-2086>



1. Isilah kotak bagian-bagian struktur beberapa contoh Mollusca dengan cara drag and drop dari kotak-kotak pilihan yang telah disediakan!





2. Mollusca dibagi menjadi beberapa kelas, antara lain Polyplacophora, Pelecypoda (Lamellibranchiata, Bivalvia), Gastropoda, Scaphopoda, dan Cephalopoda. Isilah kotak pada gambar nama spesies/jenis Kelas Polyplacophora dengan cara klik panah ke bawah pada kotak yang telah disediakan!



3. Mollusca dibagi menjadi beberapa kelas, antara lain Polyplacophora, Pelecypoda (Lamellibranchiata, Bivalvia), Gastropoda, Scaphopoda, dan Cephalopoda. Isilah kotak pada gambar nama spesies/jenis Kelas Pelecypoda dengan cara klik panah ke bawah pada kotak yang telah disediakan!



4. Mollusca dibagi menjadi beberapa kelas, antara lain Polyplacophora, Pelecypoda (Lamellibranchiata, Bivalvia), Gastropoda, Scaphopoda, dan Cephalopoda. Isilah kotak pada gambar nama spesies/jenis Kelas Gastropoda dengan cara klik panah ke bawah pada kotak yang telah disediakan!



5. Mollusca dibagi menjadi beberapa kelas, antara lain Polyplacophora, Pelecypoda (Lamellibranchiata, Bivalvia), Gastropoda, Scaphopoda, dan Cephalopoda. Isilah kotak pada gambar nama spesies/jenis Kelas Scaphopoda dengan cara klik panah ke bawah pada kotak yang telah disediakan!



6. Mollusca dibagi menjadi beberapa kelas, antara lain Polyplacophora, Pelecypoda (Lamellibranchiata, Bivalvia), Gastropoda, Scaphopoda, dan Cephalopoda. Isilah kotak pada gambar nama spesies/jenis Kelas Cephalopoda dengan cara klik panah ke bawah pada kotak yang telah disediakan!



7. Lengkapi tabel jenis/nama dari peranan Mollusca dalam kehidupan, dengan cara klik panah ke bawah pada kotak yang telah disediakan dengan cara klik panah ke bawah pada kotak yang telah disediakan!

NAMA/JENIS	PERANAN	KETERANGAN
	Sumber makanan yang mengandung semua jenis amino esensial dan asam lemak tidak jenuh.	
	Penghasil mutiara	
	Sebagai bahan hiasan dinding, pajangan rumah dan kancing.	
	Merupakan inang perantara cacing <i>Fasciola hepatica</i>	
	Merupakan hama tanaman budidaya	

8. Cari kata dalam kotak dengan memperhatikan pernyataan berikut!
- Alat pernapasan berupa sepasang inang atau lebih, yang disebut....., paru-paru atau keduanya.
 - Alat ekskresi berupa sepasang....
 - Alat indra berupa...., mata, dan.....
 - Puncak cangkang disebut...
 - Cangkang Pelecypoda tersusun dari tiga lapisan yaitu(paling luar),(lapisan kapur dibagian tengah), dan (lapisan mutiara).

K	R	E	N	I	D	I	U	M	M	P	S	P	D
A	T	I	A	Y	A	P	M		P	R	O	R	C
R	I	R	K	X	F	I	B	T	I	D	O	I	O
A	P	S	R	O	R	A	O	G	I	S	M	S	S
S	X	I	E	M	K	E	O	E	I	M	Y	M	F
I	O	N	A	Y	A	L	I	S	T	J	C	A	R
T	P	G	S	S	T	A	T	O	S	I	S	T	A
R	D	A	D	O	T	K	K	S	K	G	T	I	D
P	E	R	I	O	S	T	R	A	K	U	M	K	I
B	N	I	U	A	T	O	N	M	G	S	S	B	U
P	R	O	T	O	N	E	F	R	I	D	I	U	M