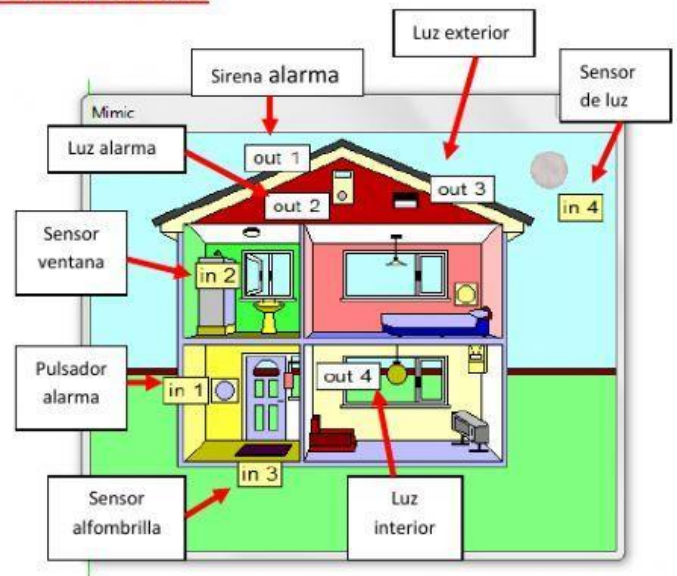
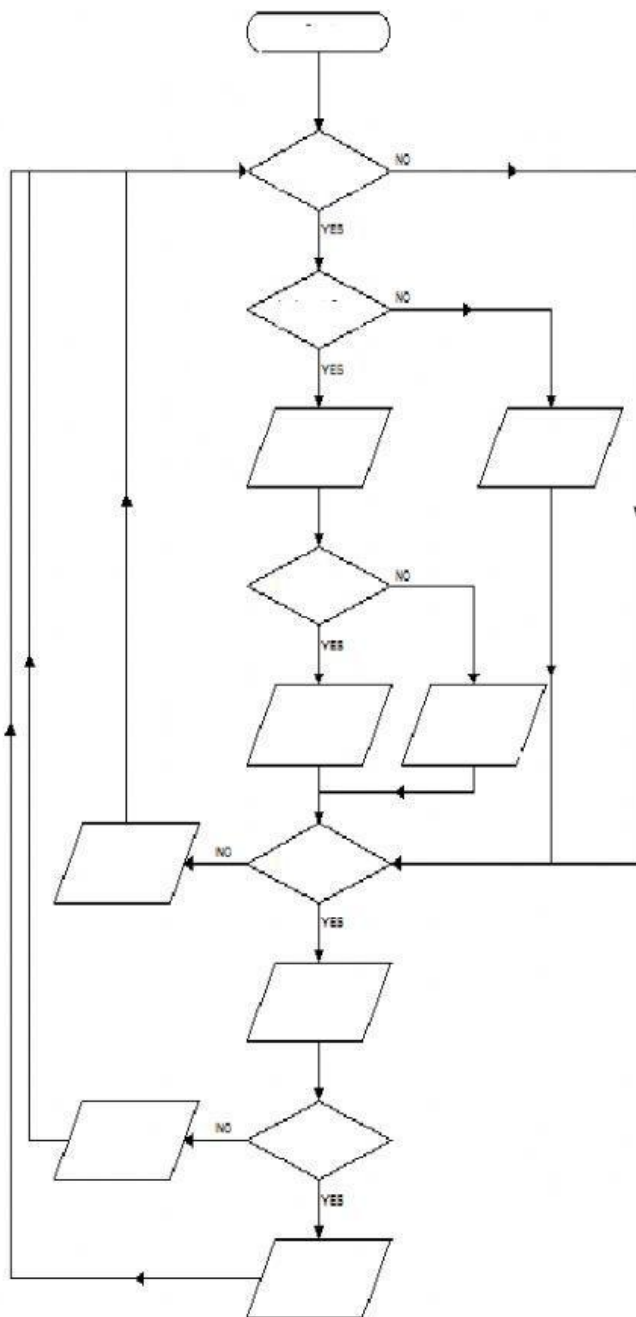


CASA CON DOMÓTICA



Sensores y actuadores de la vivienda

Esta vivienda tiene un pulsador de conexión de la alarma in 1, un sensor antirrobo en la ventana in 2, un sensor de presencia de una persona en la alfombra in 3 y un sensor de luz in 4 (de día y de noche). Por otro lado, tiene un sensor acústico en la alarma out 1, un sensor luminoso en la alarma out 2, una luz exterior out 3 y las luces de casa out 4.

Problema a resolver con Flowol

La **alarma out 1** sonará cuando se abra la **ventana in 2** y además de sonar **se iluminará out 2** si es de **noche in 4**, pero antes habrá que **activarla con la entrada in 1**.

Las **luces de casa out 4** se encenderán cuando llegue alguien y pise la **alfombra in 3** y sea de **noche in 4**. Además si es de noche in 4 se encenderá la **luz exterior out 3**.