

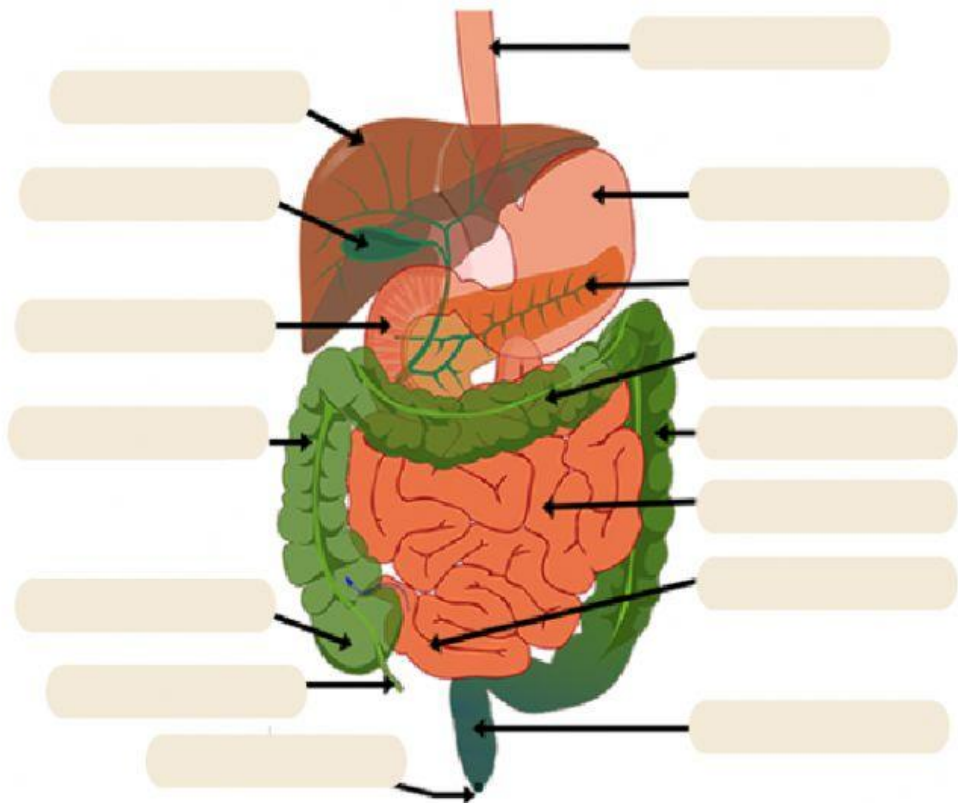
# LKPD (LEMBAR KERJA PESERTA DIDIK)

Mata Pelajaran : Biologi XI  
Materi : Sistem Pencernaan  
Judul : Struktur dan Fungsi Organ Pencernaan Manusia.

Tujuan :

1. Menghubungkan struktur dan fungsi organ-organ dalam sistem pencernaan makanan manusia.
2. Menjelaskan proses pencernaan makanan yang terjadi pada organ-organ sistem pencernaan makanan manusia.

A. Perhatikan gambar organ pencernaan manusia berikut, lengkapilah dengan tepat nama organ penyusunnya dengan cara men-drag and drop pada kotak yang menurut anda sesuai!



Esophagus

Ascending

Duodenum

Rectum

Pancreas

Trensverse

Jejunum

Stomach

Gallbladder

Appendix

Sekum

Descending

Illeum

Anus

Hati

B. Tentukan fungsi dari enzim yang dihasilkan oleh kelenjar pada sistem pencernaan manusia, dengan cara menarik garis jawaban yang menurut anda tepat!

M U L U T	Kelenjar Saliva	
	Dinding Lambung	
	Pankreas	
L A M B U N G	Dinding Usus Halus	
	Hati	

Amilase

HCL

Enzim Renin

Enzim Pepsin

Enzim karbohidrase pankreas

Enzim lipase pankreas

Enzim tripsin

Enzim amilase pankreas

Enzim nuklease

Enzim enterokinasi

Enzim maltase

Enzim laktase

Enzim sukrase

Enzim Peptidase

Enzim Lipase

Empedu

- Mengubah kaseinogen menjadi kasein
- Memecah laktosa menjadi glukosa dan galaktosa
- Memecah amilum menjadi maltose
- Mengemulsikan lemak
- Mengubah amilum menjadi maltosa
- Mengubah polipeptida menjadi asam amino
- Memecah amilum menjadi maltosa atau disakarida lainnya
- Mengubah emulsi lemak menjadi asam lemak & gliserol
- Mengubah sukrosa menjadi glukosa & fruktosa
- Mengubah protein menjadi polipeptida
- Mengubah tripsinogen menjadi tripsin
- Mengubah asam nukleat menjadi nukleotida
- Mengubah maltosa menjadi glukosa
- Mengubah protein menjadi proteosa, pepton & polipeptida
- Membunuh bakteri yang ada dimakanan
- Mengubah lemak menjadi asam lemak dan gliserol



C. Isilah pertanyaan berikut dengan kata-kata yang menurut anda paling tepat!

Setiap makhluk hidup perlu makan \_\_\_\_\_ untuk mendapatkan \_\_\_\_\_ untuk hidupnya. Tetapi untuk menggunakan makanan ini, mereka harus memecahnya dalam proses yang disebut \_\_\_\_\_.

Jadi, semua makhluk hidup memiliki sekelompok organ yang terhubung yang disebut \_\_\_\_\_ pencernaan. Pada manusia, proses pencernaan dimulai di \_\_\_\_\_ tempat makanan \_\_\_\_\_ menjadi potongan-potongan kecil oleh gigi. \_\_\_\_\_ membantu dengan menggerakkan potongan-potongan ini. Potongan-potongan ini ditutupi oleh \_\_\_\_\_ atau ludah. Air liur membuat makanan menjadi licin sehingga lebih mudah untuk \_\_\_\_\_.

Hal ini juga membantu untuk memecah makanan. Setelah makanan ditelan, melewati \_\_\_\_\_, yang seperti gerbang yang mengirimkan makanan ke \_\_\_\_\_ dan udara ke paru-paru. Makanan berjalan ke kerongkongan dan masuk ke \_\_\_\_\_.

Begitu berada di lambung, makanan dicampur dengan \_\_\_\_\_ dan dihancurkan lagi. Setelah beberapa saat di lambung, makanan dikirim ke \_\_\_\_\_ tempat nutrisi \_\_\_\_\_.

\_\_\_\_\_ membantu dengan memproduksi beberapa cairan pencernaan yang disebut empedu. Selanjutnya, sisa makanan masuk ke \_\_\_\_\_ tempat \_\_\_\_\_ diserap.

Makanan yang tersisa disebut \_\_\_\_\_ dan didorong ke dalam \_\_\_\_\_ di mana ia menunggu sebelum meninggalkan tubuh.