



NAMA: _____
KELAS: _____



i. Pilihlah jawaban yang sesuai dengan fungsinya! (klik tanda panah)

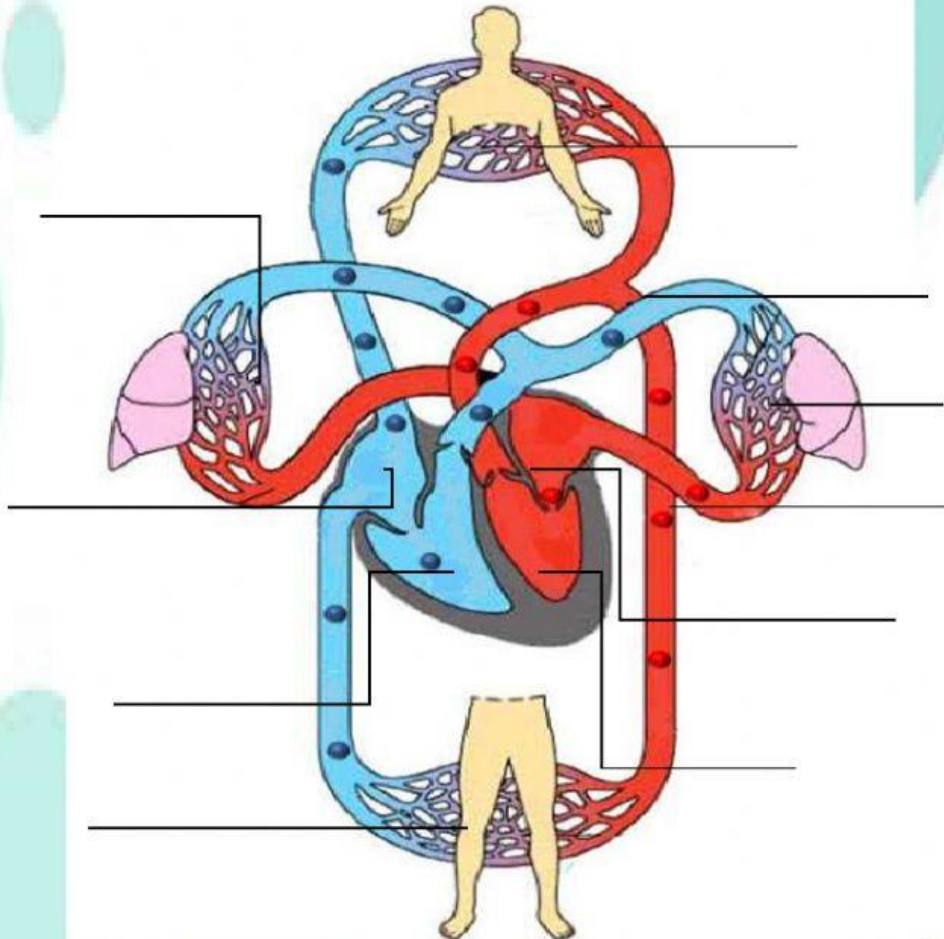
Mengangkut O_2 dan CO_2

Membekukan darah

Mengangkut sari-sari makanan

Membunuh dan memakan benda asing

ii. Gambar proses peredaran darah, pindahkan jawabanmu (kotak) pada bagian gambar yang sesuai !



1. Paru-paru

2. Serambi kanan

3. Bilik kanan

4. Vena pulmonalis

5. Tubuh bagian atas

6. kapiler

7. Serambi kiri

8. Bilik kiri

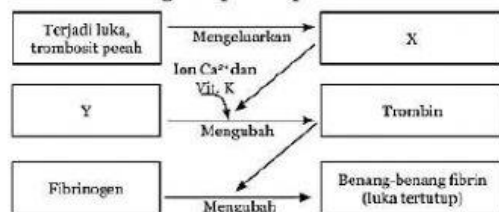
9. Arteri pulmonalis

10. Tubuh bagian bawah

A. Pilihlah satu jawaban yang paling tepat!

- Pernyataan yang tepat tentang ciri-ciri komponen penyusun darah adalah
 - leukosit tidak memiliki inti sel, selnya memiliki bentuk yang tidak tetap atau bersifat ameboid
 - eritrosit memiliki inti sel, selnya berbentuk bulat pipih dan bagian tengahnya cekung (bikonkaf)
 - plasma darah adalah cairan darah yang di dalamnya terdapat protein plasma dan zat terlarut lainnya
 - trombosit memiliki inti sel dan bergranula, bentuk selnya beraneka ragam, bulat, oval, dan memanjang
- Pernyataan yang benar tentang sel darah putih adalah
 - leukosit jenis granulosit terdiri atas limfosit dan monosit, sedangkan leukosit jenis agranulosit terdiri atas eosinofil, basofil, dan netrofil
 - monosit terdiri atas sel T dan sel B, kedua sel tersebut berfungsi untuk imunitas dan kekebalan tubuh
 - basofil memiliki granula berwarna biru dan memiliki fungsi pada reaksi alergi, terutama infeksi cacing
 - fungsi utama dari sel darah putih adalah melawan kuman/bibit penyakit yang masuk ke dalam tubuh dan membentuk antibodi
- Oksigen dalam darah akan diangkut oleh
 - eritrosit
 - leukosit
 - trombosit
 - plasma darah
- Pernyataan yang tepat tentang transfusi darah agar tidak terjadi penggumpalan darah pada resipien adalah
 - resipien yang memiliki golongan darah A dapat menerima darah dari golongan A dan AB
 - resipien yang memiliki golongan darah B dapat menerima darah dari golongan B dan AB
 - resipien yang memiliki golongan darah AB dapat menerima darah dari semua golongan
 - resipien yang memiliki golongan darah O dapat menerima darah dari golongan O dan AB

- Perhatikan diagram proses pembekuan darah di bawah ini!



Berdasarkan diagram di atas, X dan Y secara berturut-turut adalah

- trombokinese/tromboplastin dan fibrin
 - fibrinogen dan trombokinese/tromboplastin
 - trombokinese/tromboplastin dan fibrinogen
 - trombokinese/tromboplastin dan protrombin
- Perhatikan kelainan-kelainan berikut.
 - Hipertensi
 - Hipotensi
 - Buta warna
 - Arteriole
 - Anemia
 - Stroke
 Yang merupakan gangguan yang terjadi pada sistem peredaran darah terdapat pada nomor
 - (1), (2), (3), dan (4)
 - (1), (2), (4), dan (5)
 - (1), (2), (4), dan (6)
 - (1), (2), (5), dan (6)
 - Urutan peredaran darah yang benar adalah
 - seluruh tubuh – serambi kiri – bilik kiri – paru-paru – serambi kanan – bilik kanan – seluruh tubuh
 - seluruh tubuh – bilik kanan – serambi kanan – paru-paru – bilik kiri – serambi kiri – seluruh tubuh
 - seluruh tubuh – bilik kiri – serambi kiri – paru-paru – bilik kanan – serambi kanan – seluruh tubuh
 - seluruh tubuh – serambi kanan – bilik kanan – paru-paru – serambi kiri – bilik kiri – seluruh tubuh

- Pembuluh darah yang kaya dengan oksigen berasal dari paru-paru dan masuk ke serambi kiri adalah

- aorta
- vena pulmonalis
- arteri pulmonalis
- vena kava superior

- Tabel perbedaan pembuluh darah berikut ini yang benar adalah

	Pembuluh Nadi (Arteri)	Pembuluh Balik (Vena)
A.	Mengalirkan darah ke luar jantung	Mengalirkan darah menuju ke jantung
B.	Jika terkena luka darah tidak akan memancar	Jika terkena luka darah akan ke luar memancar
C.	Umumnya darah kaya akan karbon dioksida (CO ₂)	Umumnya darah kaya akan oksigen (O ₂)
D.	Mempunyai katup sepanjang pembuluh darah	Hanya mempunyai satu katup

- Pak Beni menderita sakit jantung. Berikut ini saran yang paling tepat diberikan kepada Pak Beni adalah

- Pak Beni harus mengurangi konsumsi minuman beralkohol dan mengurangi rokok
- Pak Beni harus berolahraga dengan keras untuk melatih kekuatan otot jantung
- Pak Beni harus menjaga pola makan dengan menghindari makanan yang berlemak
- Pak Beni harus mengonsumsi makanan bergizi tinggi serta tidak lupa mengonsumsi obat

