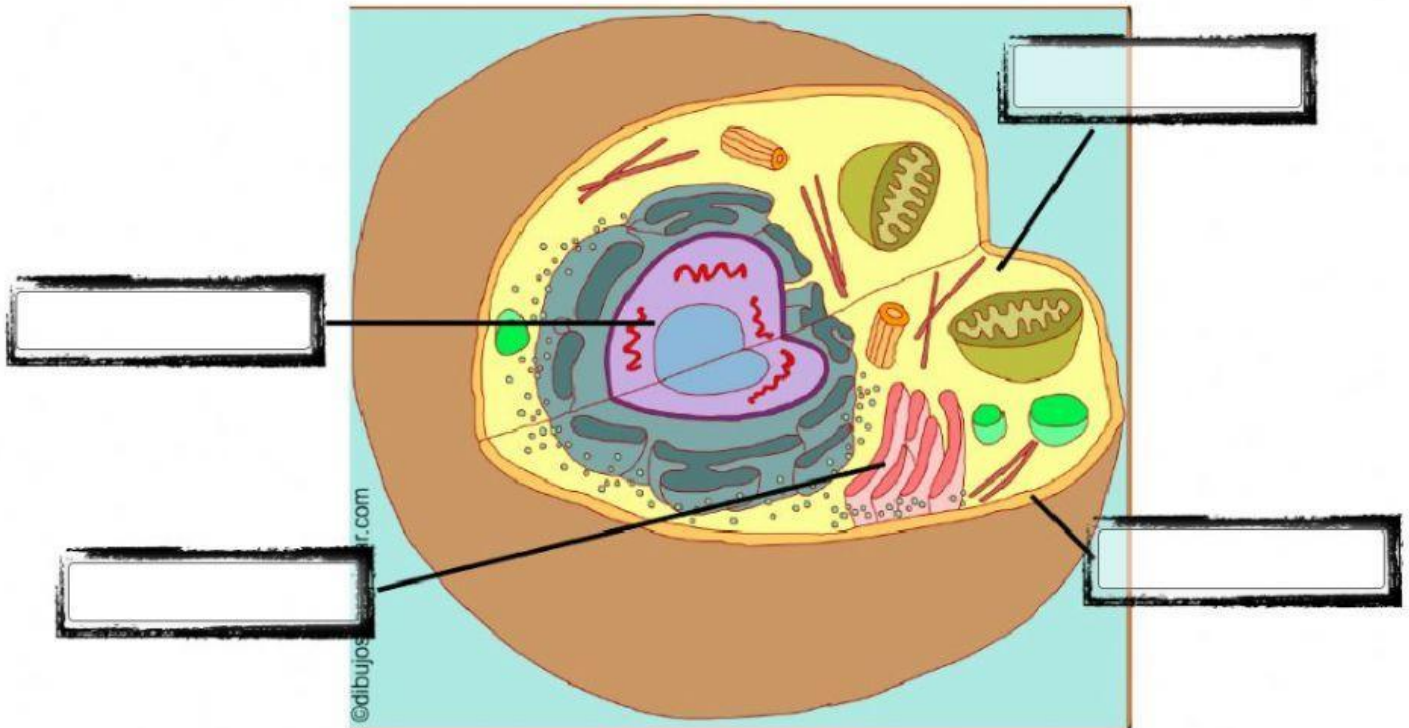




1. Assenyalat les principals parts de la cèl·lula:



CITOPLASMA

MEMBRANA CEL·LULAR

NUCLI

ORGÀNULS

2. Relaciona cada funció vital amb la seva definició:

NUTRICIÓ

RELACIÓ

REPRODUCCIÓ

És la funció que permet als éssers vius obtenir l'energia que necessiten per fer les seves funcions vitals.

És la capacitat de tenir descendència. És a dir éssers semblants a ells mateixos.

És la capacitat de percebre senyals de l'entorn i donar resposta.



3. Classifica els següents elements a la seva casella corresponent:

UNICEL·LULAR	PLURICEL·LULAR

- CONILL
- ALGUES
- PROTOZOUS
- HUMÀ
- PLANTA
- BACTERIS