

# LKPD 05

## MEKANISME MENDENGAR

### Kelompok

1. ....
2. ....
3. ....

### Ilustrasi

Seperti yang telah diketahui, manusia dapat mendengar karena memiliki alat pendengaran berupa telinga. Untuk mengetahui proses mendengar, kita perlu memahami terlebih dahulu struktur telinga sebagai alat pendengaran. Bagaimana telinga dapat mendengar dan struktur apa saja yang berperan dalam proses mendengar? Kalian dapat mengetahuinya setelah melakukan kegiatan berikut ini.

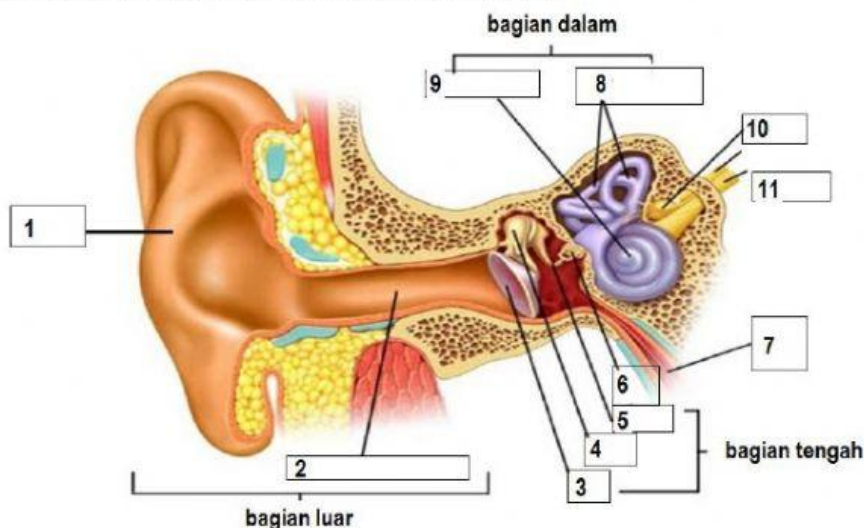
#### A. Tujuan

- 1) Mengidentifikasi struktur dan fungsi alat pendengaran manusia
- 2) Menjelaskan mekanisme mendengar pada manusia

#### B. Diskusi

### STRUKTUR DAN FUNGSI TELINGA MANUSIA

Lakukanlah study literatur pada buku siswa tentang struktur telinga pada manusia. Lengkapilah nama setiap bagian telinga pada gambar berikut kemudian catatlah fungsi dari bagian tersebut ke dalam tabel.



Daun telinga

Rumah siput

Martil

Landasan

Sanggurdi

Gendang telinga

Saluran telinga

Saraf auditori kecil

Saluran eustachius

Saluran setengah lingkaran

Saraf auditori

## Pasangkan Organ dan Fungsinya

No	Nama Bagian telinga	Fungsi
1	Daun telinga	Menyalurkan getaran menuju gendang telinga
2	Saluran telinga	Menangkap dan memfokuskan getaran suara
3	Gendang telinga	Meneruskan getaran dari gendang telinga
4	Tulang Pendengaran Martil	Menggetarkan bunyi dan meneruskan getaran ke tulang pendengaran
5	Landasan	Meneruskan getaran dari tulang landasan sampai ke koklea
6	Sanggurdi	Meneruskan getaran dari tulang martil

### MEKANISME MENDENGAR PADA MANUSIA

Perhatikan video mekanisme mendengar pada manusia yang ditayangkan oleh guru. Lengkapilah pernyataan berikut untuk menjelaskan mekanisme mendengar secara urut sehingga bunyi dapat didengar oleh telinga dan diterjemahkan oleh otak manusia untuk mengenali bunyi yang muncul.

#### 1. Bagan mekanisme mendengar

Gambarkan skema mekanisme mendengar pada bagan berikut.

