

LKPD 2

ORGAN PENCERNAAN MANUSIA

Nama :

Kelas :

PENDAHULUAN

pernahkah kamu berpikir bagaimana makanan yang kamu makan masuk ke dalam perut dan tiba-tiba makanan yang kamu makan ketika keluar menjadi feses (tinja)? Apa yang terjadi di dalam perutmu? Bagaimana tubuh mu memproses makananmu? Untuk mencari tahu itu semua, Mari kita mempelajarinya!

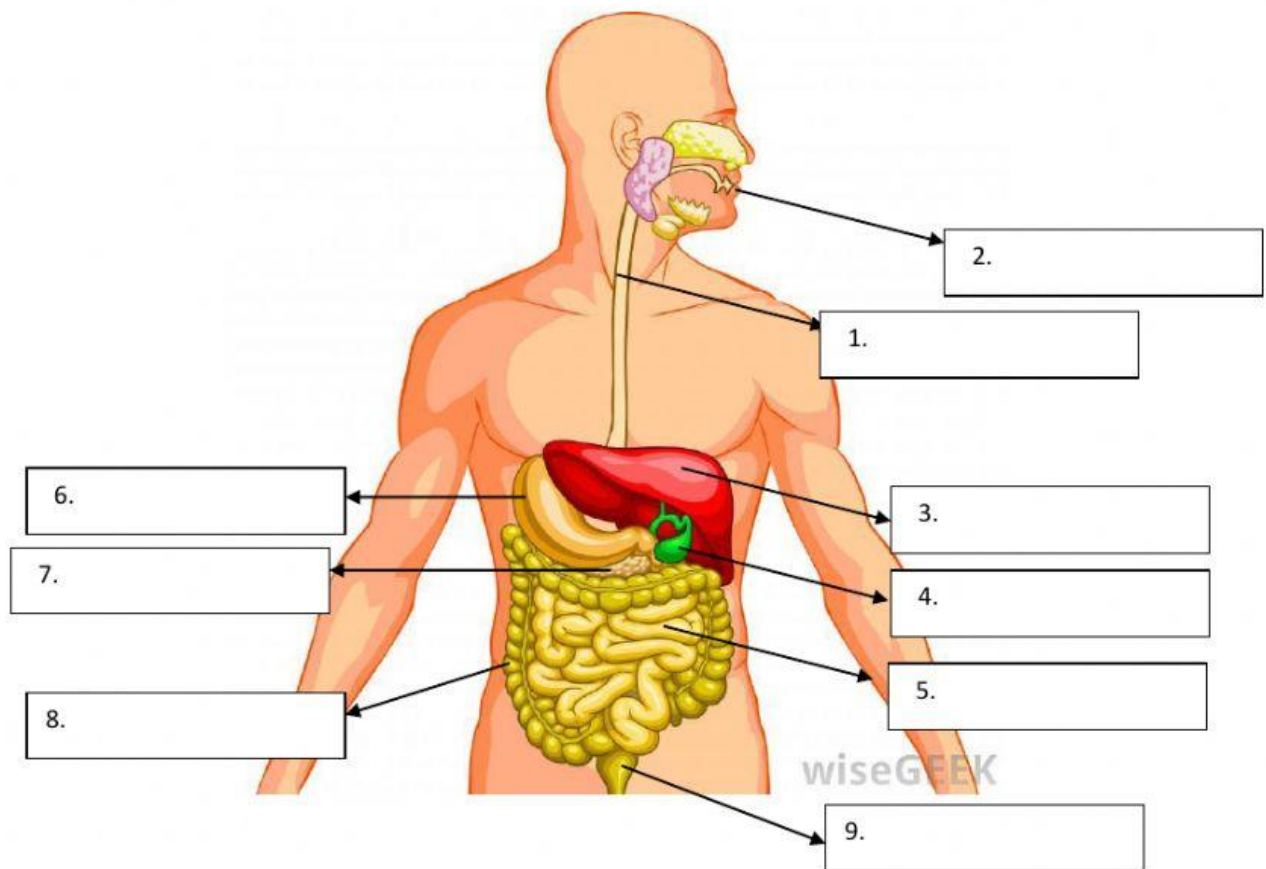
PETUNJUK

Simaklah video dibawah ini !



Setelah menyimak video mengenai proses pencernaan makanan, silahkan jawablah pertanyaan-pertanyaan di bawah ini untuk mengetahui seberapa paham kamu tentang proses pencernaan.

1. Berilah keterangan pada gambar di bawah ini!



2. Berdasarkan gambar no 1, kelompokkanlah organ-organ berikut

Saluran pencernaan	
Organ tambahan pencernaan	

3. Berdasarkan video yang telah disajikan, urutkanlah proses pencernaan makanan pada tubuh. Tariklah pernyataan ke dalam kotak kosong berisi nomor urut!

1.	Sari-sari makanan di serap oleh pembuluh darah untuk diedarkan ke seluruh tubuh. Sari-sari makanan ini yang menjadi sumber energy di tubuh
2.	Bolus di diaduk-aduk dan di cerna secara kimiawi dengan bantuan enzim. Kemudian bolus menjadi timus
3.	Makanan masuk ke dalam mulut dan dikunyah menggunakan gigi. Hasil kunyahan di mulut di sebut dengan bolus kemudian di telan.
4.	Feses di keluarkan dari tubuh melalui anus
5.	bolus didorong dengan pergerakan otot esofagus yang disebut dengan pergerakan peristaltic
6.	Timus di cerna kembali menggunakan enzim menjadi zat-zat yang paling sederhana atau sari-sari makanan yang akan di serap oleh tubuh
7.	Sisa-sisa makanan yang tidak diserap oleh tubuh dibusukan dan di ubah menjadi feces

4. Pasangkan jenis enzim dan fungsinya dengan benar

Jenis enzim
Enzim amylase
Enzim pepsin
Enzim lipase
Enzim rennin
Enzim tripsin

Fungsi
Mengubah lemak menjadi asam lemak dan gliserol
Mengendapkan protein susu
Mengubah protein menjadi pepton
Mengubah karbohidrat menjadi gula
Mengubah protein menjadi asam amino