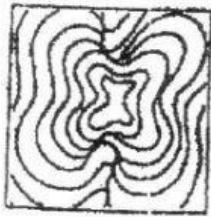


BAHAGIAN A : SILA JAWAB SEMUA SOALAN (20 markah)

- 1) Manakah bukan warna asas?
 - A. Biru
 - B. Hitam
 - C. Merah
 - D. Kuning
- 2) Apakah warna yang terhasil dari campuran wana biru dan kuning?
 - A. Hijau
 - B. Merah
 - C. Jingga
 - D. Coklat

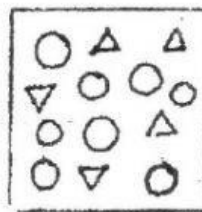
- 3) Antara berikut, corak garisan yang manakah tidak menunjukkan pergerakan?



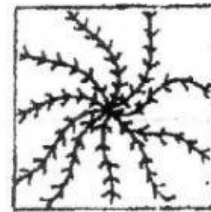
A



B

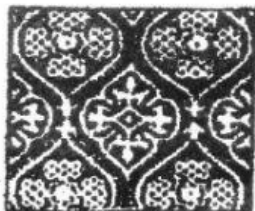


C



D

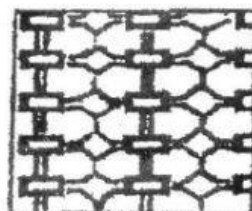
- 4) Motif yang berulang akan menghasilkan?
 - A. Wau
 - B. Arca
 - C. Corak
 - D. Anyaman



A



B

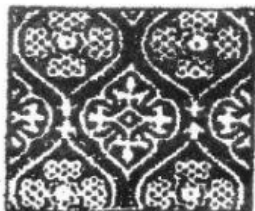


C



D

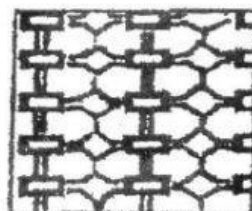
- 5) Antara berikut yang manakah susunan corak batu bata?



A



B

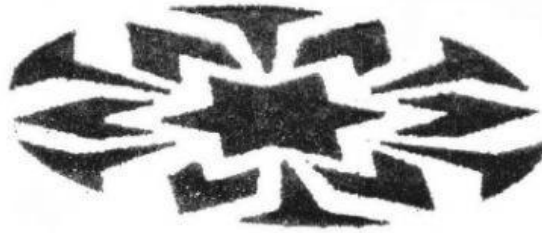


C



D

6) Rajah menunjukkan hasil corak _____



- A. Sendeng
- B. Berpusat
- C. Berombak
- D. Cerminan

7) Apakah teknik yang digunakan untuk menghias objek di bawah?



- A. Catan
- B. Anyaman
- C. Cetakan
- D. Sulaman

8) Apakah teknik yang digunakan untuk menghasilkan corak di bawah?

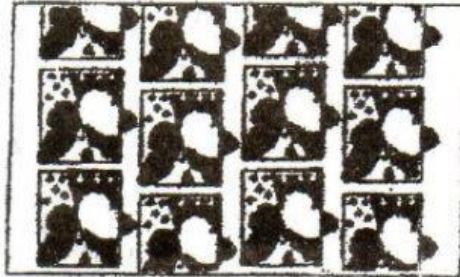


- A. Kolaj
- B. Mozek
- C. Tiupan
- D. Pualaman

9) Apakah alat penting yang digunakan bagi menghasilkan corak melalui teknik lipatan dan guntingan?

- A. Buluh
- B. Belon
- C. Dawai
- D. Gunting

10) Apakah jenis corak hasilan di bawah?



- A. Corak Orgee
- B. Corak Batu-bata
- C. Corak Berpusat
- D. Corak Turun Separa

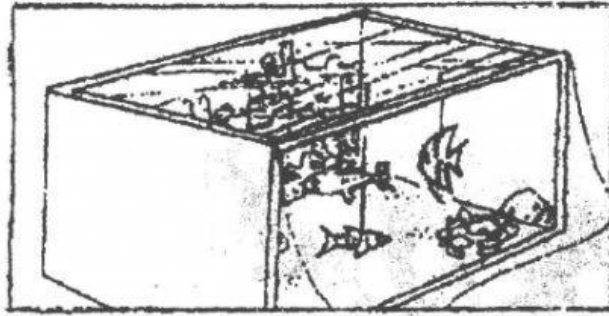
11) Arca adalah hasilan _____ dimensi

- A. Satu
- B. Dua
- C. Tiga
- D. Empat

12) Apakah bahan asas yang tidak sesuai untuk membina sebuah arca penyu?

- A. Pasir
- B. Polisterin
- C. Botol plastik
- D. Bongkah kayu lembut

Soalan 13 - 14 berdasarkan Rajah



13) Hasil di atas dikenali sebagai

- A. Batik
- B. Anyaman
- C. Tembikar
- D. Diorama

14) Apakah tema pada hasil di atas?

- A. Hidupan liar
- B. Hidupan laut
- C. Flora dan geometri
- D. Buah-buahan tempatan

15) Apakah bahan utama untuk menghasilkan Diorama?

- A. Kotak
- B. Belon
- C. Pasir
- D. Berus

Kraf yang dihasilkan melalui proses menerap lilin dan mewarnakan kain

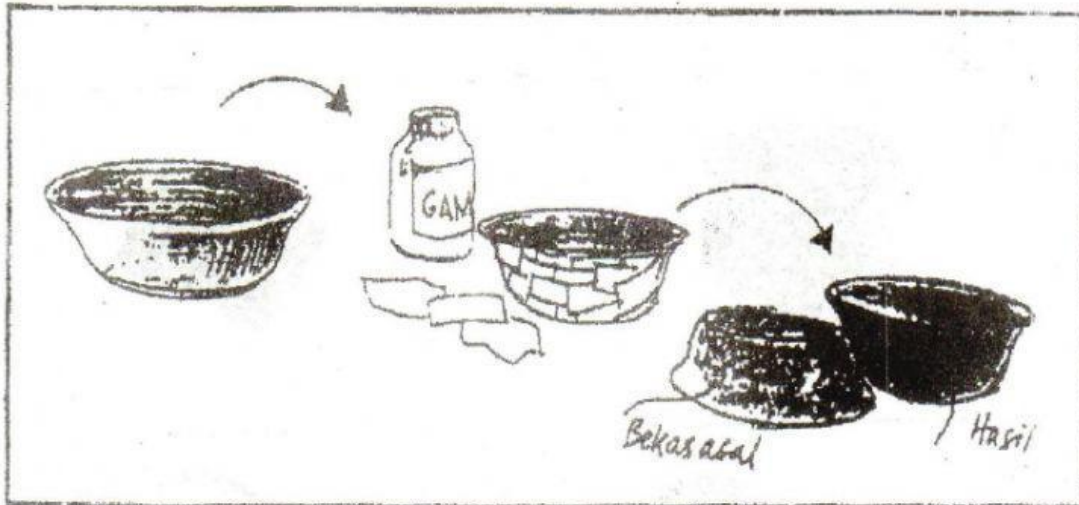
16) Pernyataan di atas merujuk kepada seni

- A. Batik
- B. Tembikar
- C. Anyaman
- D. Pualaman

17) Apakah bahan utama dalam menghasilkan batik?

- A. Sabut, tali dan jerami
- B. Lilin, kain dan pewarna
- C. Buluh, warna dan berus
- D. Tanah liat, air dan pisau

Soalan 18 – 20 berdasarkan Rajah



18) Apakah teknik yang digunakan pada hasil di atas?

- A. Tiupan
- B. Titisan
- C. Guntingan
- D. Paper Mache

19) Hasil Paper Mache _____ bentuk asalnya.

- A. Menyerupai
- B. Lebih besar dari
- C. Lebih kecil dari
- D. Lebih lebar dari

20) Apakah bahan asas untuk menyediakan hasil melalui Teknik Paper Mache?

- A. Tali dan botol
- B. Kertas dan gam
- C. Belon dan benang
- D. Pensil dan pemadam