

Relie chaque organe à un sens.

la langue

les oreilles

le nez

les yeux

la peau

la vue

le toucher

l'odorat

l'ouïe

le goût

Place les mots au bon endroit.

l'oreille interne

l'oreille moyenne

les osselets

l'oreille

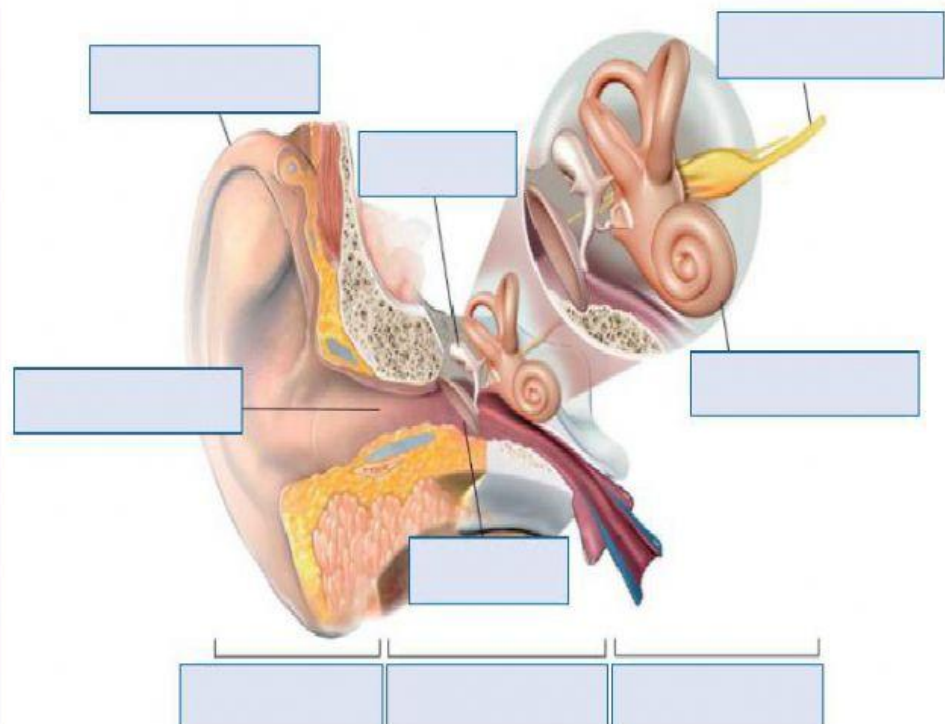
le nerf auditif

l'oreille externe

le canal auditif

la cochlée

le tympan



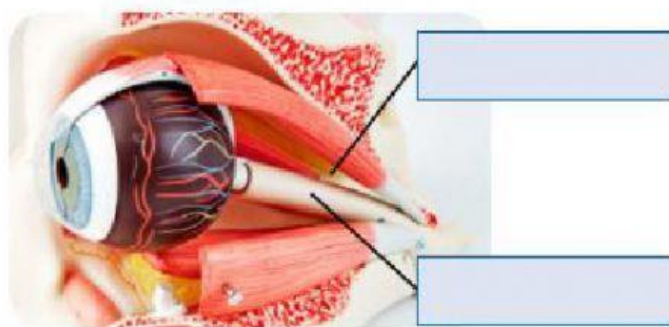
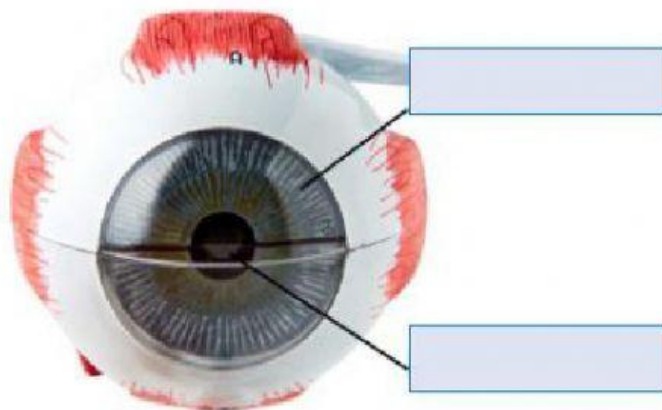
Place les mots au bon endroit.

la pupille

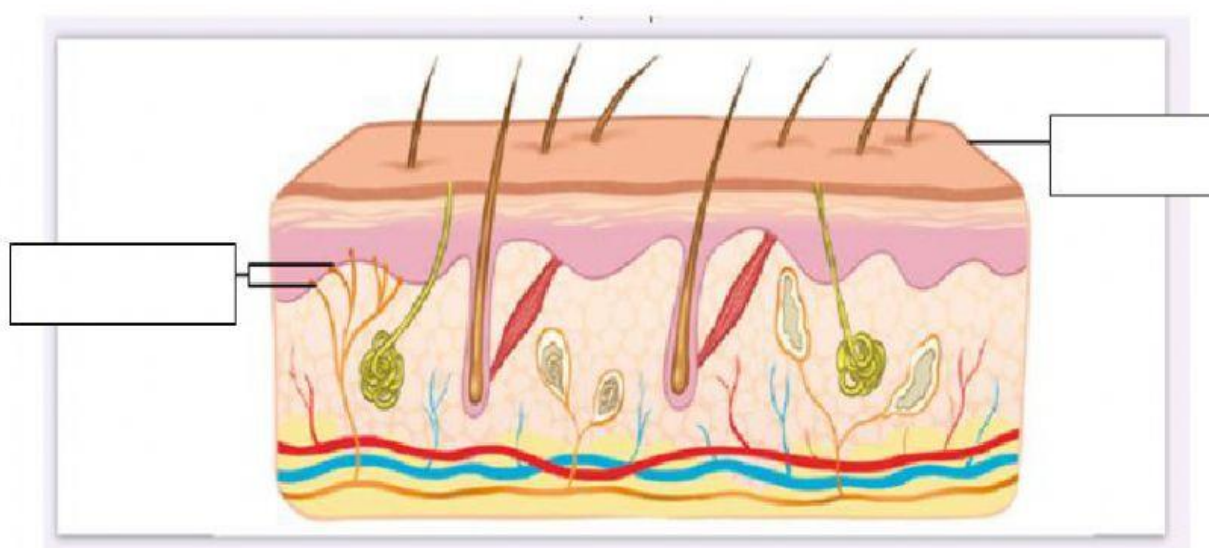
l'iris

la rétine

le nerf optique



Complète.

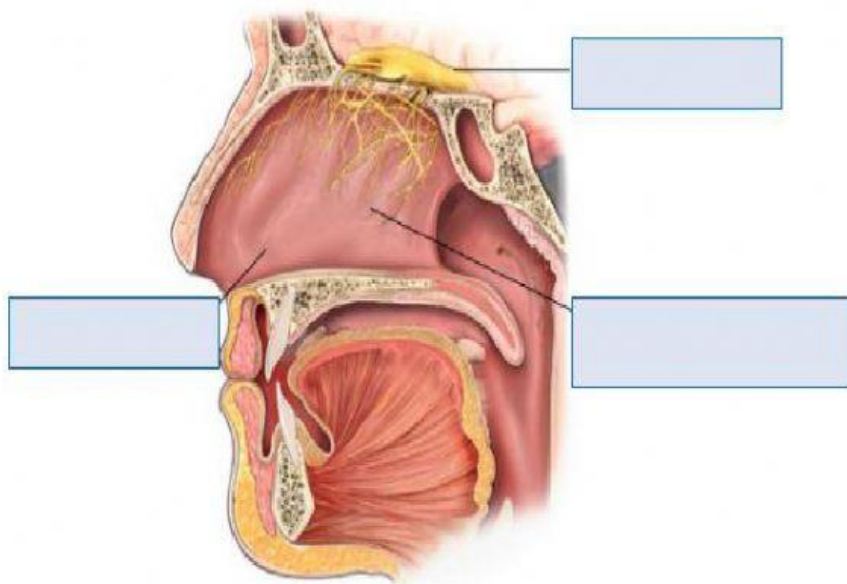


Place les mots au bon endroit.

la cavité nasale

la membrane
muqueuse

le nerf olfactif



Place les mots au bon endroit.

le nerf gustatif

les papilles gustatives

