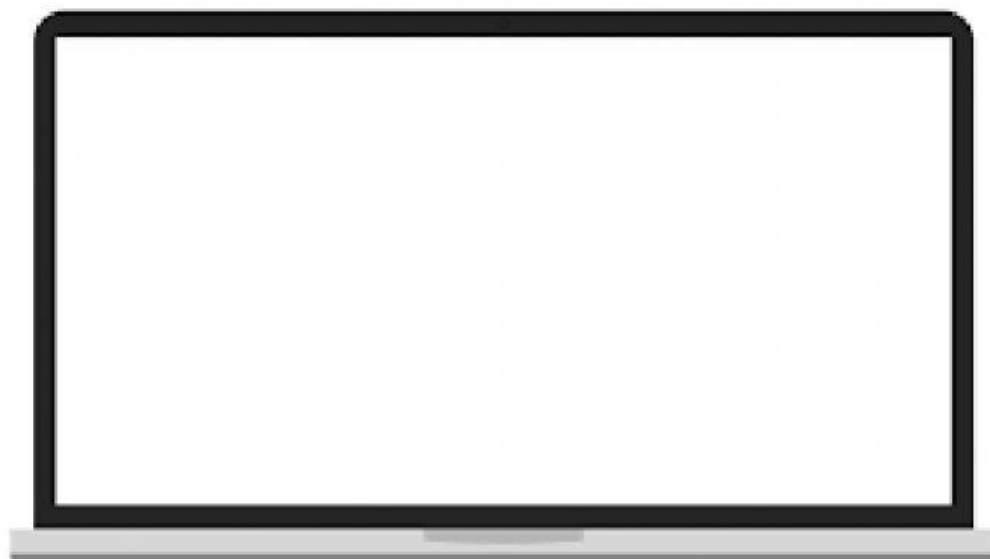


<b>ESCOLA MUNICIPAL CONSELHEIRO JOSINO</b>	
<b>LABORATÓRIO DE TECNOLOGIAS DIGITAIS</b>	
<b>PROFESSORA:</b> Andréa Jardim	<b>DATA:</b>
<b>ALUNO (A):</b>	<b>TURMA:</b> 1º ano
<b>CAMPO DO CONHECIMENTO:</b> Matemática	<b>CÓDIGO:</b> EF01MA13
<b>HABILIDADES:</b> Relacionar figuras geométricas espaciais (cônicas, cilindros, esferas) a objetos familiares do mundo físico.	

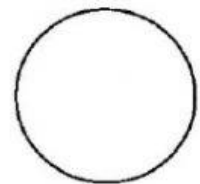
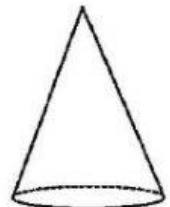
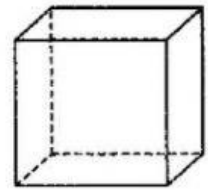
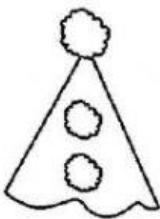
## FIGURAS GEOMÉTRICAS

			
CUBO MÁGICO	CAIXA PARA PRESENTE	ROCAMBOLE OU BOLO DE ROLO	BOLA
CUBO	BLOCO RETANGULAR	CILINDRO	ESFERA

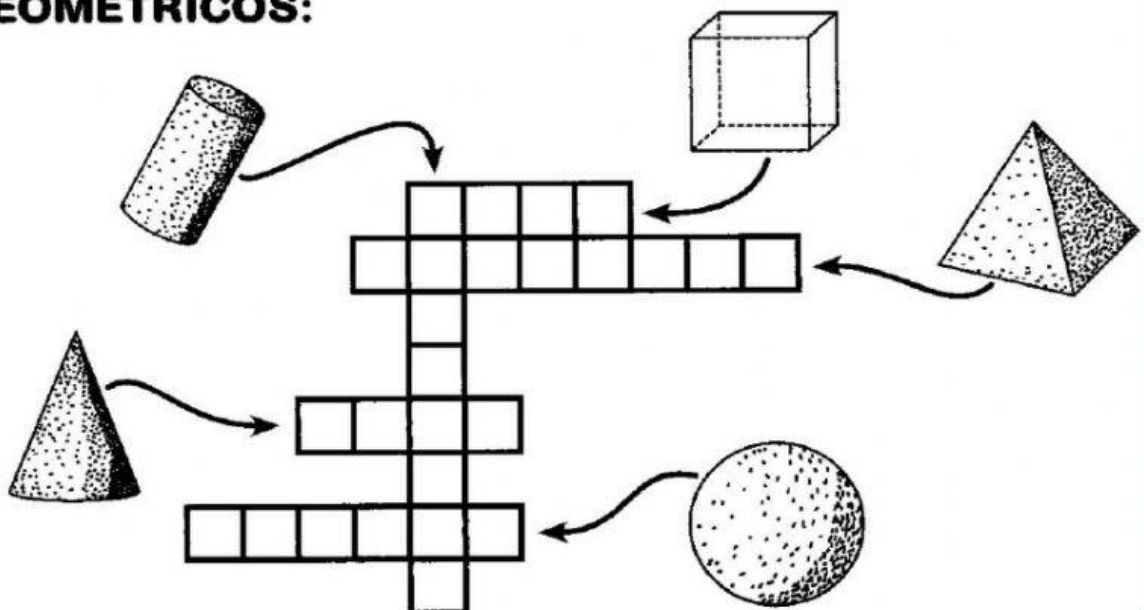




**LIGUE OS DESENHOS ÀS FIGURAS CORRESPONDENTES:**



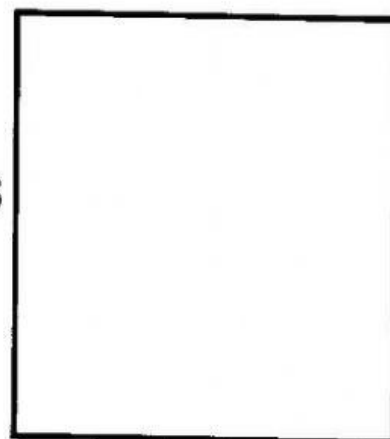
**COMPLETE A CRUZADINHA SOBRE OS SÓLIDOS GEOMÉTRICOS:**



# A DIVINHAÇÃO DAS FIGURAS GEOMÉTRICAS

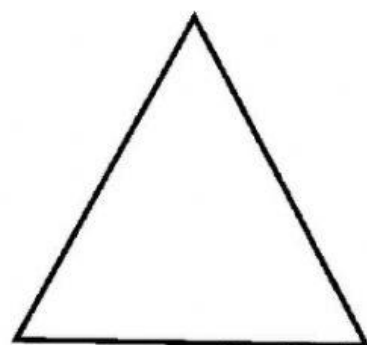
QUEM SOU EU?

⇒ TENHO QUATRO LADOS IGUAIS.  
SOU SEU AMIGO.  
PODE-SE FAZER VÁRIOS DESENHOS  
COMIGO.  
SOU O



QUADRADO

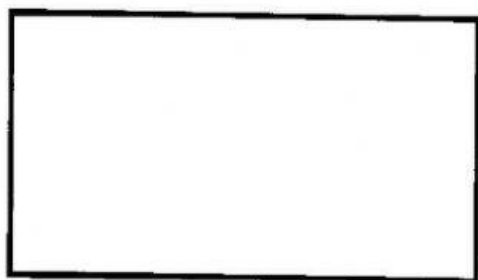
⇒ SOU LEGAL PARA BRINCAR.  
TENHO TRÊS LADOS.  
VOCÊ QUER ME DESENHAR?  
SOU O



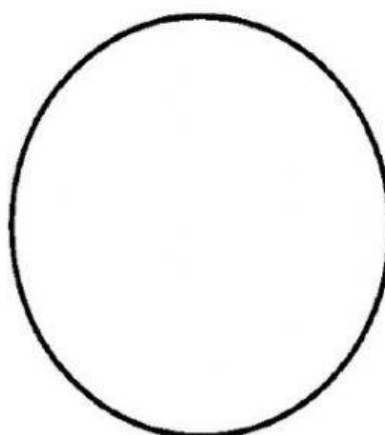
TRIÂNGULO

⇒ SOU REDONDO COMO BOLA.  
NÃO ME CONFUNDA COM MOLA  
SOU O

⇒ SOU ASSIM:  
DOIS LADOS PEQUENOS,  
E DOIS MAIORES.  
FAÇA UM X EM MIM:



RETÂNGULO



CÍRCULO