

Los animales invertebrados

CARPE DIEM

Nombre _____

1. Marca los grupos de animales que pertenecen a los invertebrados.

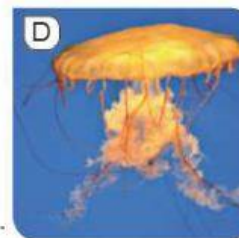
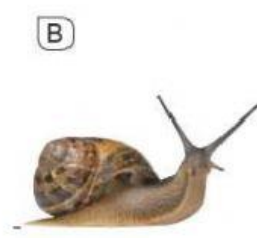
Insectos esponjas medusas anfibios artrópodos ungulados
reptiles moluscos equinodermos

2. Une las columnas.

Los artrópodos	•	•	son las estrellas y los erizos de mar.
Las esponjas	•	•	tienen numerosos poros.
Las medusas	•	•	presentan patas y una cubierta dura y articulada.
Los equinodermos	•	•	tienen el cuerpo gelatinoso y en forma de paraguas.

3, coloca debajo del dibujo el grupo al que pertenecen los animales de las fotografías.

gusanos esponjas moluscos medusas



4. Completa las siguientes oraciones.

Los moluscos son animales de cuerpo _____ que suele
estar protegido por una o dos _____.

Gran parte de los moluscos viven en el _____, aunque
algunos de ellos viven en la _____.

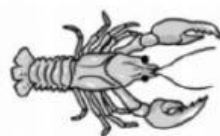


5. Escribe ejemplos de moluscos con las siguientes características:

- Con dos conchas: _____
- Con una sola concha: _____
- Con tentáculos y ventosas: _____

6. ¿Qué características tienen los artrópodos?

7. Escribe el grupo al que pertenecen los siguientes artrópodos.



9. ¿Qué características tienen las arañas?

10. ¿Cómo se alimentan los animales en la ganadería intensiva? ¿Y en la ganadería extensiva?

¡Buena suerte!!

