

Estudante:

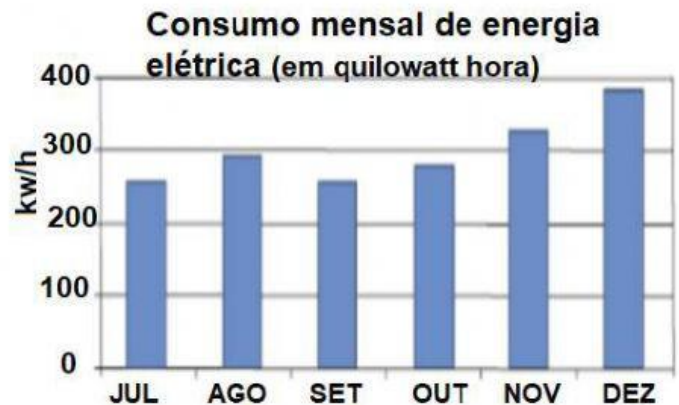
turma

data

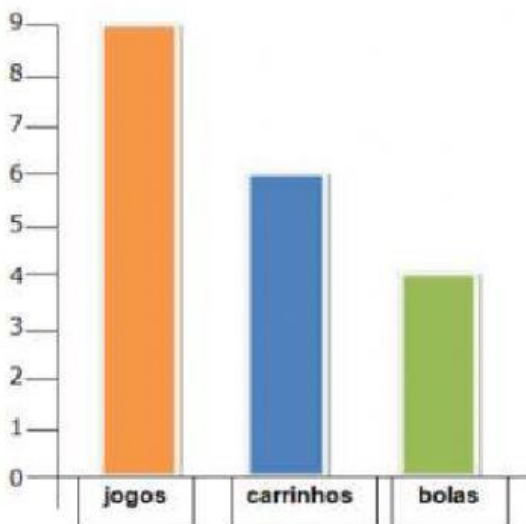
## PROBABILIDADE E ESTATÍSTICA

1) O gráfico abaixo mostra o consumo de energia elétrica de uma casa durante os últimos seis meses de 2008. De acordo com o gráfico, os meses em que o consumo foi maior que 300 quilowatts hora foram:

- ( ) julho e agosto.
- ( ) agosto e novembro.
- ( ) novembro e dezembro
- ( ) agosto e dezembro.



2) O gráfico apresentado abaixo representa a quantidade de brinquedos que o Igor tem em casa, observe o gráfico de brinquedos, lembre que cada barra corresponde a um tipo de brinquedo, faça a análise das informações e responda:

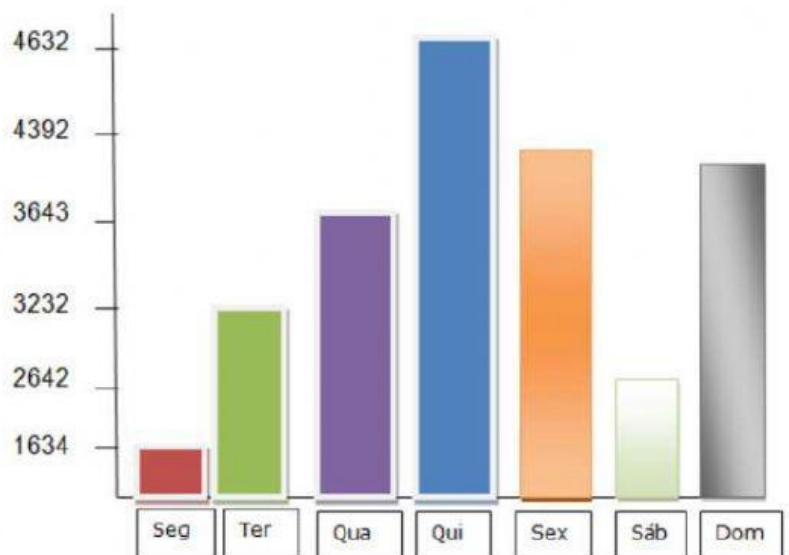


brinquedo, faça a análise das informações e responda:

- a) Qual a quantidade de bolas que estão representadas no gráfico?
- b) Qual a diferença entre jogos e bolas?
- c) Quantos carrinhos faltam para Igor ficar com a mesma quantidade que tem de jogos?
- d) Igor tem quantos brinquedos no total?

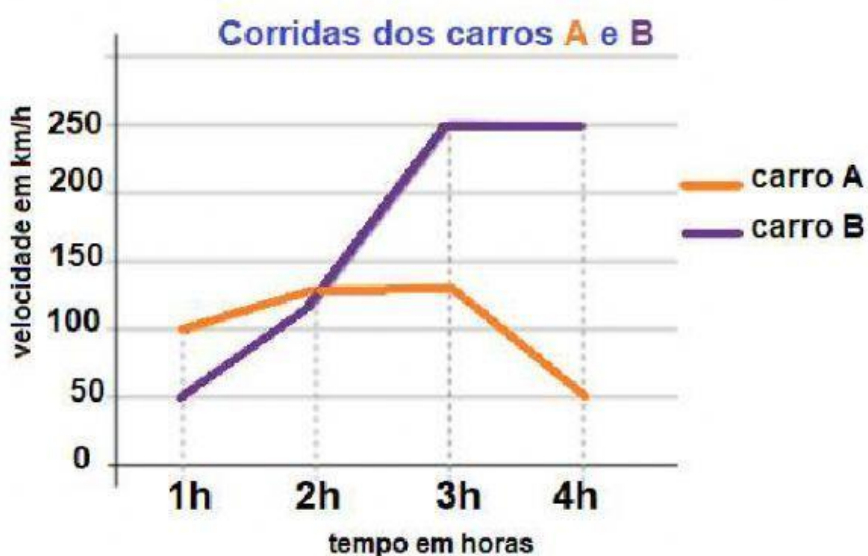
3 - Observe o gráfico e veja os números de turistas que visitaram o litoral durante uma semana de férias no mês de janeiro, e, depois responda:

- a) Em que dia houve mais turistas no litoral?



- b) Qual foi o total de turistas durante a semana?
- c) Quantos turistas foram a mais na quinta-feira que na quarta-feira?
- c) Qual a diferença entre o número de turistas que visitaram o litoral entre segunda e domingo?
- e) Qual o total de turistas que visitaram o litoral nos três primeiros dias da semana?
- f) Qual dia houve menos turistas no litoral?

4 - Marcos e Samuel disputaram um jogo de corrida de carros no videogame. Marcos ficou com o **carro A** e Samuel com o **carro B**. Ao final do jogo aparece uma tela mostrando o desempenho dos jogadores por meio de um gráfico de linhas. Agora, responda às questões:



Complete a tabela com a velocidade de cada carro em cada hora da corrida:

Horário	Carro A	Carro B
1h	100 km/h	
2h		
3h		
4h		