



# MEDIA DAN APLIKASI PEMBELAJARAN BIOLOGI

## LIVE WORKSHEET

**Dosen Pengampu :Gina Nuranti,S.Pd.,M.Si.**

---

**Sumber LKPD:** <https://www.liveworksheets.com/kb2192903bs>  
**Oleh :**mianurlaelasari

---

### **Dimodifikasi Oleh KELOMPOK 5:**

HANA MAULIDIA (2031011005)  
SISI KIRANA MAULIDIA S (2031011008)  
AGUS SUHERLAN (2031011011)  
VIRA SAFITRI AULIA (2031011013)

---

# LEMBAR KERJA PESERTA DIDIK (LKPD)

## BAB 1 SEL

NAMA:

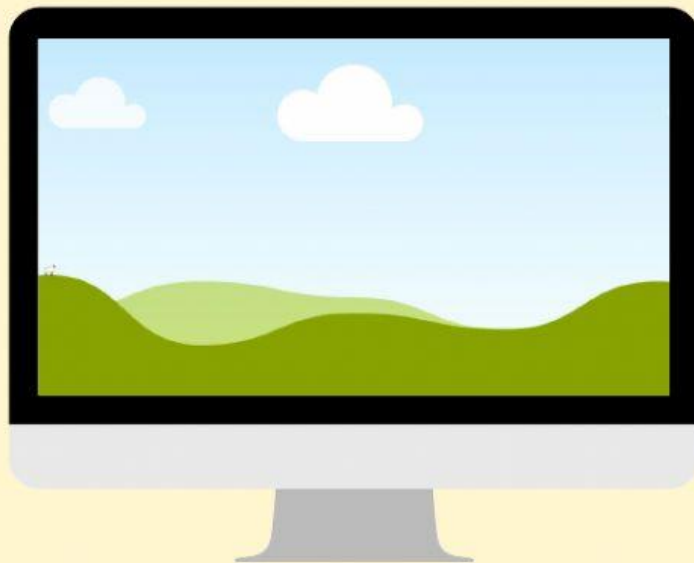
MATA PELAJARAN:

KELAS:

HARI/TANGGAL:

KD.3.1 Menjelaskan komponen kimiawi penyusun sel, struktur, fungsi, dan proses yang berlangsung dalam sel sebagai unit terkecil kehidupan.

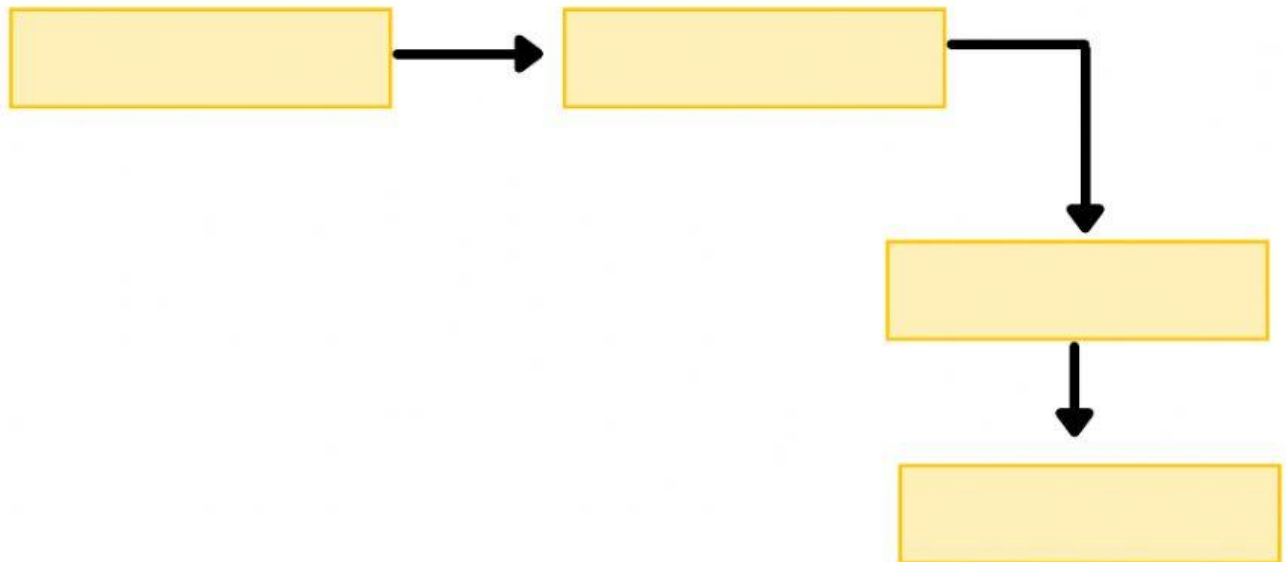
### A. SIMAKLAH MATERI DARI MEDIA BERIKUT



1. Tuliskanlah pada kolom dibawah ini ringkasan dari apa yang anda ketahui setelah menyaksikan materi dari media pembelajaran diatas!

**B. URUTKAN STRUKTUR ORGANISASI KEHIDUPAN BERIKUT DARI YANG PALING SEDERHANA SAMPAI YANG PALING KOMPLEKS**

2..Urutkanlah struktur organisasi kehidupan berikut!



**C. TENTUKANLAH PERNYATAAN BENAR/SALAH**

3.Tentukanlah pernyataan dibawah ini benar/salah

a. Sel Bakteri merupakan sel prokariotik karena tidak memiliki membran inti sel.

**BENAR**

**SALAH**

b. Sel Hewan Memiliki Dinding Sel.

**BENAR**

**SALAH**

c. Sel Hewan dan Sel Tumbuhan sama-sama memiliki Membran sel.

**BENAR**

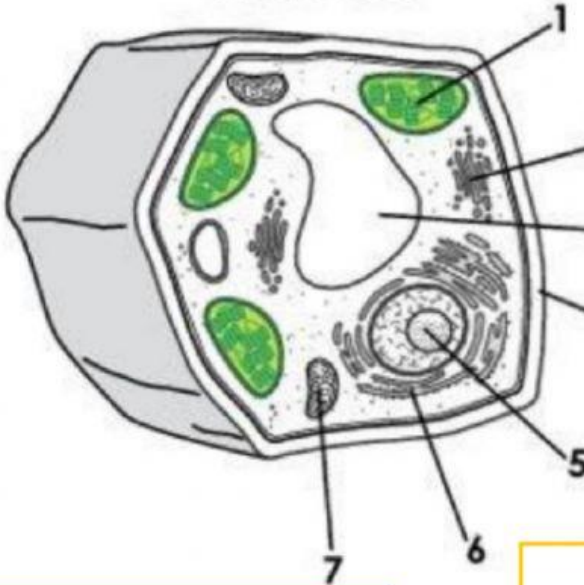
**SALAH**



#### D. BERIKANLAH KETERANGAN

4. Berilah keterangan nama organel yang sesuai pada gambar dibawah ini

**Plant Cell**



1

2

3

4

5

6

7

**Badan Golgi**

**Vakuola**

**Kloroplas**

**Nukleus**

**Retikulum  
Endoplasma**

**Mitokondria**

**Dinding Sel**

## E. MENJODOHKAN

5. Jodohkan (Tarik garis) nama organel sel dengan fungsinya dengan benar!

### Organel Sel

Nukleus/Inti Sel

Mitokondria

Ribosom

Kloroplas

Retikulum  
Endoplasma

### Fungsi

Tempat Sintesis Protein

Mengatur semua kegiatan sel

Transportasi Seluler

Tempat terjadinya  
fotosintesis

Tempat terjadinya  
respirasi sel

