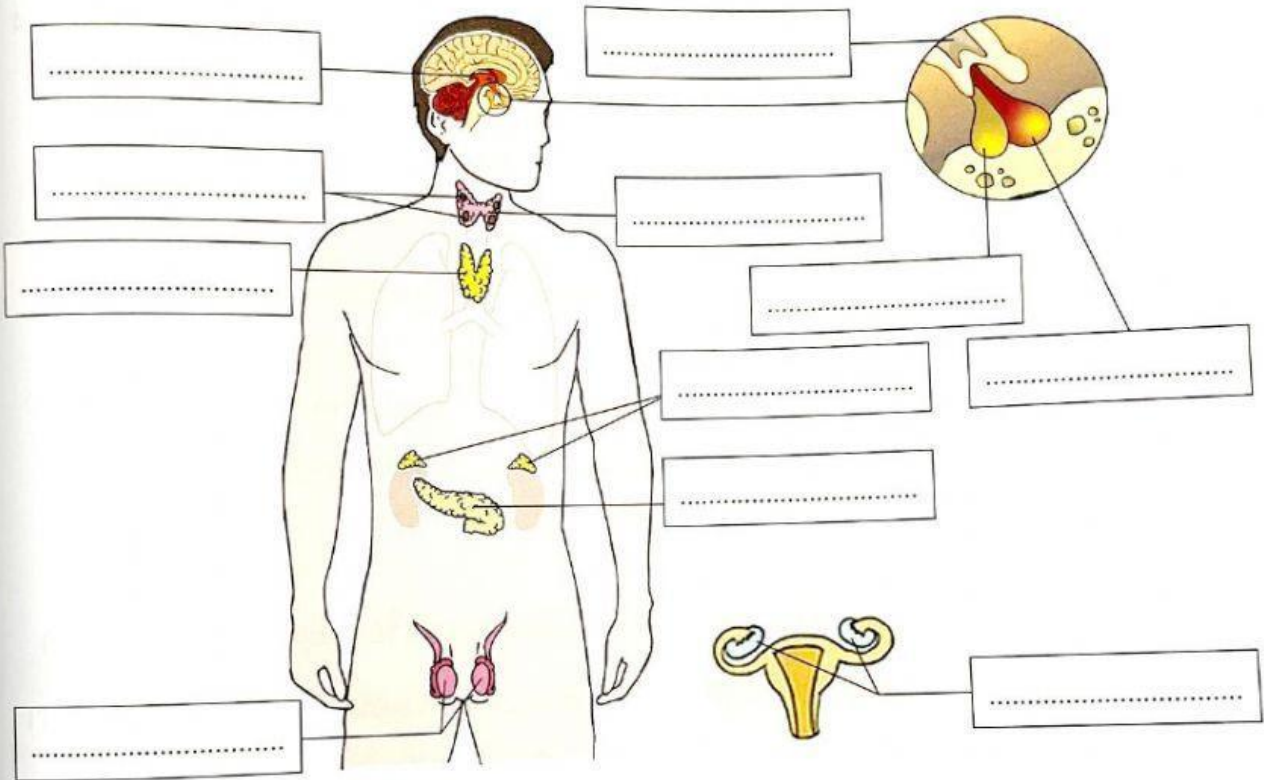


แบบฝึกหัด หอโมน 1

ชื่อ..... ชั้น..... เลขที่.....

1. จงเติมชื่อต่อมไร้ท่อและเนื้อเยื่อที่สร้างฮอร์โมนเป็นภาษาอังกฤษลงในรูปและเติมลงหน้าข้อความที่มีความสัมพันธ์กัน (ตอบได้มากกว่า 1 ชื่อ และตอบซ้ำได้)



- 1.1 อยู่บริเวณช่องท้อง สร้างฮอร์โมนที่ทำหน้าที่ควบคุมระดับน้ำตาลในเลือดให้อยู่ในระดับปกติ
- 1.2 เป็นต่อมที่ไม่ได้สร้างฮอร์โมน แต่รับฮอร์โมนจากไฮโพทาลามัส ถ้าต่อมนี้ถูกทำลาย จะทำให้มีอาการบัสสาวะมากและบ่อย
- 1.3 สร้างฮอร์โมนที่ทำหน้าที่ควบคุมสมดุลของแคลเซียมในเลือด
- 1.4 ถ้าหลังฮอร์โมนมากเกินไปจะมีโอกาสเป็นโรคกระดูกพรุน
- 1.5 สร้างฮอร์โมนที่เกี่ยวข้องกับการสร้างภูมิคุ้มกันของร่างกาย
- 1.6 ควบคุมโดยฮอร์โมนจากต่อมใต้สมองส่วนหน้า

- 1.7 ถ้าสร้างฮอร์โมนมากเกินไปในช่วงก่อนวัยเจริญพันธุ์จะทำให้เป็นหนุ่มสาวช้ากว่าปกติ
- 1.8 ถ้าขาดฮอร์โมนจากต่อมนี้จะทำให้เป็นโรคคอพอก
- 1.9 ถ้าหลังฮอร์โมนมากเกินไปในวัยเด็ก จะทำให้ร่างกายสูงใหญ่ผิดปกติ
- 1.10 สร้างฮอร์โมนเพื่อเตรียมมดลูกให้พร้อมในการรับการฝังตัวของเอ็มบริโอ
- 1.11 สร้างฮอร์โมนที่ทำหน้าที่ขับน้ำนม