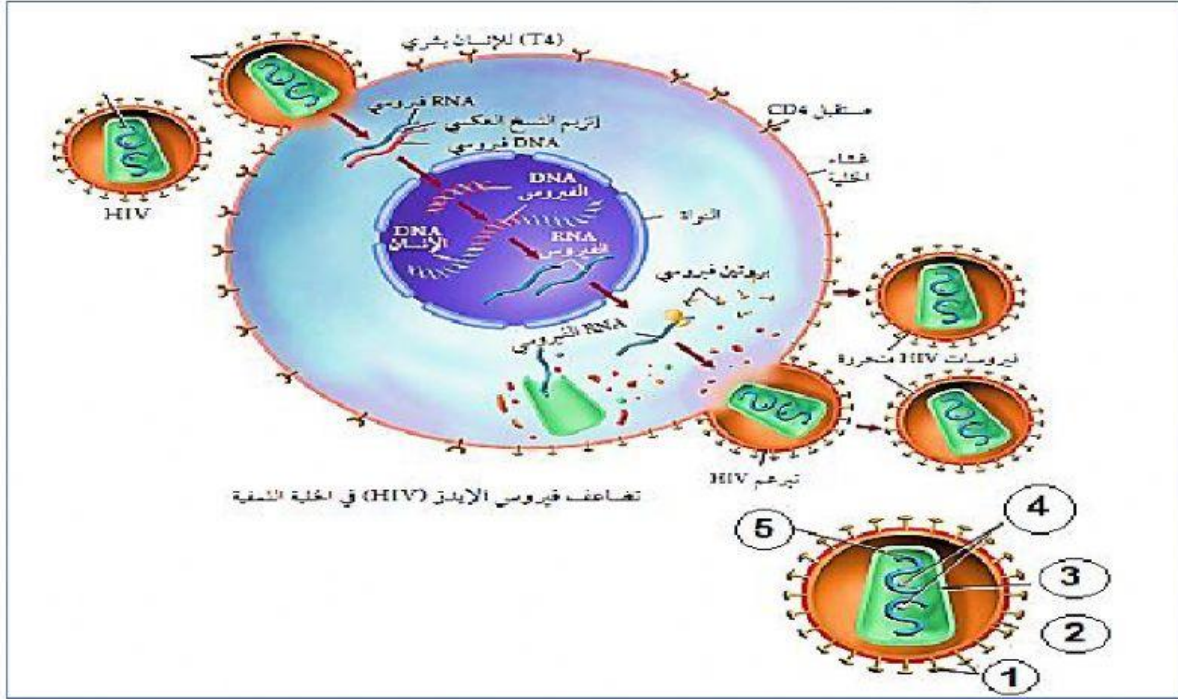


اسم الطالب: ..... الصف: ..... التاريخ: ..... / ..... / 202م

أسم المعلم: .....

### الفيروسات الارتجاجية

الشكل الآتي يمثل دورة حياة أحد أنواع الفيروسات متطفلاً على إحدى الخلايا اللمفاوية في الإنسان، ومن خلال الشكل أجب عن الأسئلة التي تليه:



س1: أكتب أسماء الأجزاء المشار إليها بالأرقام (1، 2، 3، 4، 5).

اسم الجزء (1) شكل بروتينات: ..... اسم الجزء (2) يحيط بالفيروس: .....

اسم الجزء (3) يحيط بالمادة النووية: ..... اسم الجزء (4) شكل حويصلتين: .....

اسم الجزء (5) شكل حلزون: .....

س2: - أ. حدد دورًا حيويًا واحدًا فقط للجزء المشار إليه بالرقم (4).

الإجابة: .....

ب. ما نوع هذا الفيروس في الشكل السابق؟

الإجابة: .....

ج. ما سبب تسمية هذا النوع من الفيروسات بالفيروسات الارتجاجية؟

الإجابة: .....