

ESCOLA MUNICIPAL HAYDÉE ANTUNES- ED. INFANTIL

NOME:

PROFESSORA:



APÓS OUVIR A HISTÓRIA: "O CABELO DE LELÊ", RESPONDA:

QUEM É LELÊ?



[]

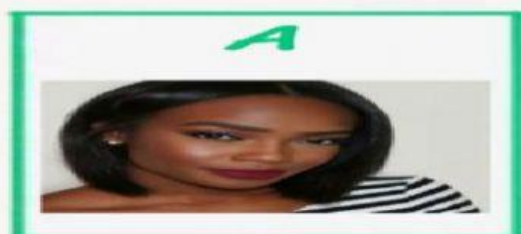


[]



[]

COMO SÃO OS CABELOS DE LELÊ?



[]

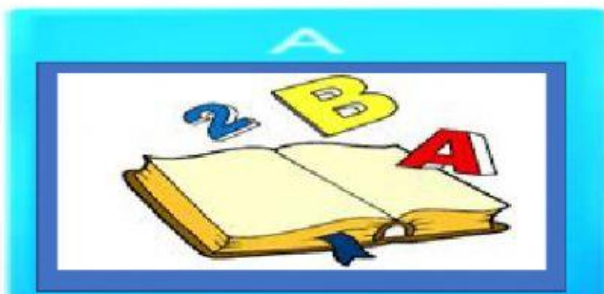


[]



[]

EM QUAL OBJETO LELE DESCOBRIU A HISTÓRIA DO SEU CABELO?



[]



[]

[]

COMPLETE O CRUZADÃO:



L	E	L	Ê
	E		Ê
L			Ê

OBSERVE A PALAVRA A SEGUIR:

C	A	B	E	L	O
---	---	---	---	---	---

QUANTAS LETRAS TEM ESSA PALAVRA? _____

QUAL A LETRA INICIAL DESSA PALAVRA? _____

QUAL A LETRA FINAL DESSA PALAVRA? _____