

4) Suaipadankan aktiviti dengan sendi yang terlibat.

a)



Sendi pada
tulang tangan

Sendi pada
tulang bahu

b)



Sendi pada
tulang lutut

Sendi pada
tulang pinggul

c)



Sendi pada
tulang leher

Sendi pada
tulang belakang



**LEMBARAN KERJA
SAINS TAHUN 5**
- UNIT 1: KEMAHIRAN PROSES SAINS-

1) Suaipadankan dengan maksud yang betul

a) Pemerhatian

Pernyataan sebab
kenapa sesuatu
pemerhatian itu
berlaku

b) Inferens

Apa yang diubah
untuk eksperimen

c) Definisi secara
operasi

Hasil eksperimen yang
direkodkan

d) Pemboleh ubah
dimalarkan

Apa yang tetap
sepanjang
penyiasatan

e) Pemboleh ubah
dimanipulasi

Istilah atau maksud
bagi pemboleh ubah
bergerak
balas/pemerhatian

f) Pemboleh ubah
bergerak balas



**LEMBARAN KERJA
SAINS TAHUN 5**
- UNIT 1: KEMAHIRAN PROSES SAINS-

2) Ana dan rakannya menjalankan satu penyiasatan untuk menghasilkan buih sabun yang lambat pecah. Chan menyatakan penggunaan gliserin dapat membuatkan buih sabun tahan lebih lama. Berdasarkan pernyataan ini dan data eksperimen di dalam jadual di bawah, suaipadankan soalan berikut dengan jawapan yang betul

Kuantiti gliserin (sudu besar)	Tempoh yang diambil oleh buih sabun untuk pecah (saat)
1	40
3	120
5	150

a) Pemboleh ubah dimalarkan

b) Pemboleh ubah dimanipulasi

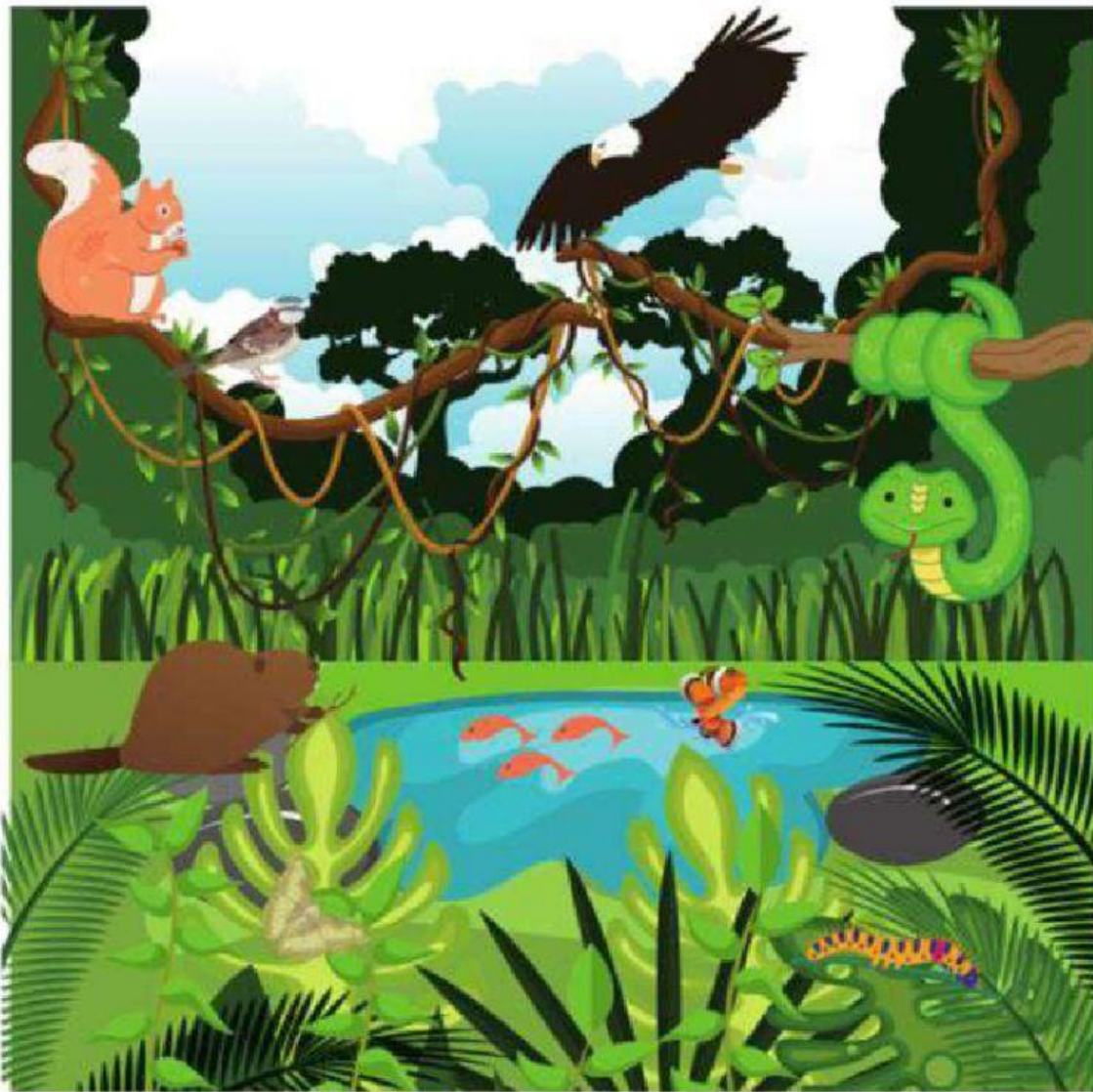
c) Pemboleh ubah bergerak balas

◀ Kuantiti gliserin

◀ Tempoh yang diambil oleh buih sabun untuk pecah

◀ Jenis sabun

7) Rajah di bawah menunjukkan hidupan di sebuah habitat. Jawab soalan a) – d)



a) Nyatakan pengeluar dan pengguna di kalangan hidupan tersebut

i. Pengeluar: _____

ii. Pengguna I: _____

iii. Pengguna II: _____

iv. Pengguna III: _____

9) Gambar di bawah menunjukkan sebahagian tumbuhan yang lain hidup lama rumah Siti. Labelkan bahagian tumbuhan-tumbuhan tersebut yang mempunyai ciri khas untuk melindungi diri daripada diganggu musuh.



10) Gambar di bawah menunjukkan pokok kaktus. Nyatakan ciri-ciri khas pokok kaktus dalam melindungi diri daripada cuaca yang melampau serta penerangan yang lengkap di kotak di sediakan.

