

SOALAN HIPOTESIS

SET 1

1. Amad menggunakan neraca elektronik untuk menentukan jisim berbeza nombor durian. Jisim durian direkodkan dalam jadual berikut.

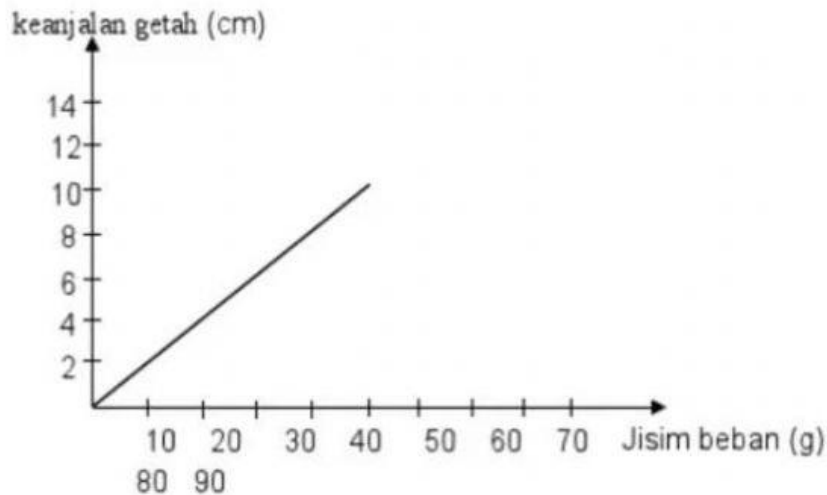
Bilangan durian	1	2	4	4
Mass (kg)	0.35	0.70	1.05	1.40

Berdasarkan jadual di atas, tulis satu hipotesis.

.....

.....

2. Satu eksperimen telah dijalankan oleh sekumpulan pelajar untuk memerhati keanjalan getah. Beban yang berbeza telah digunakan dalam eksperimen. Keputusan yang didapati diplotkan pada graf dalam rajah di bawah.



Berdasarkan graf, menulis satu hipotesis.

.....

.....

.....