

RESUMO GERAL

As células são as menores unidades estruturais e funcionais dos seres vivos. Funcionais porque norteiam a parte fisiológica do organismo e estruturais porque dão forma as estruturas do corpo. Essas unidades são responsáveis pela formação dos tecidos, que agrupam-se para constituir os órgãos.

Segundo as características morfológicas e as propriedades funcionais, há quatro tipos básicos de tecidos: o **tecido epitelial**, o **tecido conjuntivo**, o **tecido muscular** e o **tecido nervoso**. Nesta apostila abordaremos as principais funções do tecido epitelial, também veremos detalhadamente as estrutura que compõem esse tecido.

Lembre-se que para ter bons resultados é preciso uma dedicação e esforço da sua parte, clique nestes links a baixo para ter acesso ao material de apoio...



LIVRO 1 - [GODOY e LITVIN - CADERNO DE HISTOLOGIA](#)

LIVRO 2:

<file:///C:/Users/Positivo/Desktop/Livros/livrodehisto.pdf> (ESSE LINK NÃO ESTÁ FUNCIONANDO)

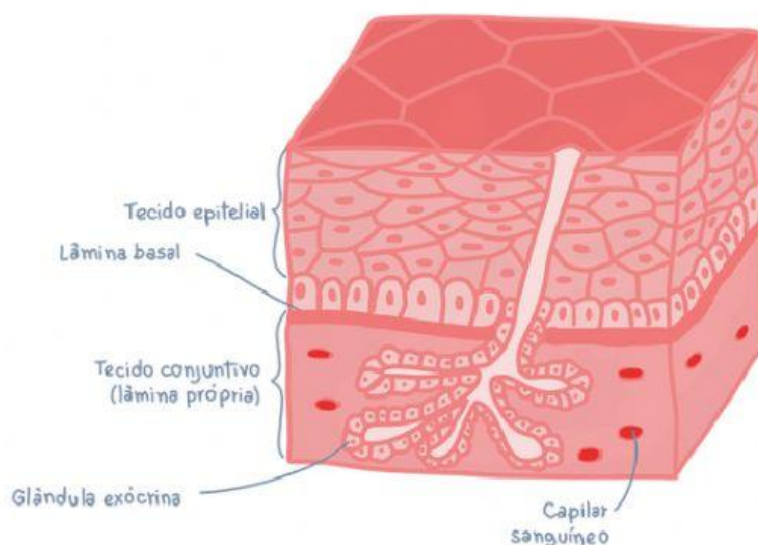
LIVRO 3 - [ANDRADE E FERRARI - ATLAS DIGITAL DE HISTOLOGIA BÁSICA](#)

LIVRO 4: <https://cesad.ufs.br/> (ESSE LINK TBM NÃO ESTÁ FUNCIONANDO)

TECIDO EPITELIAL DE REVESTIMENTO E GLANDULAR

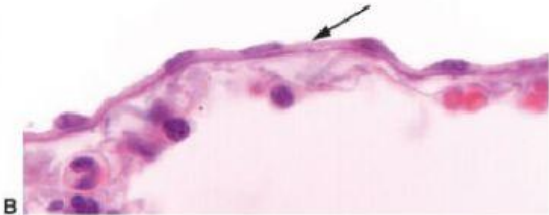
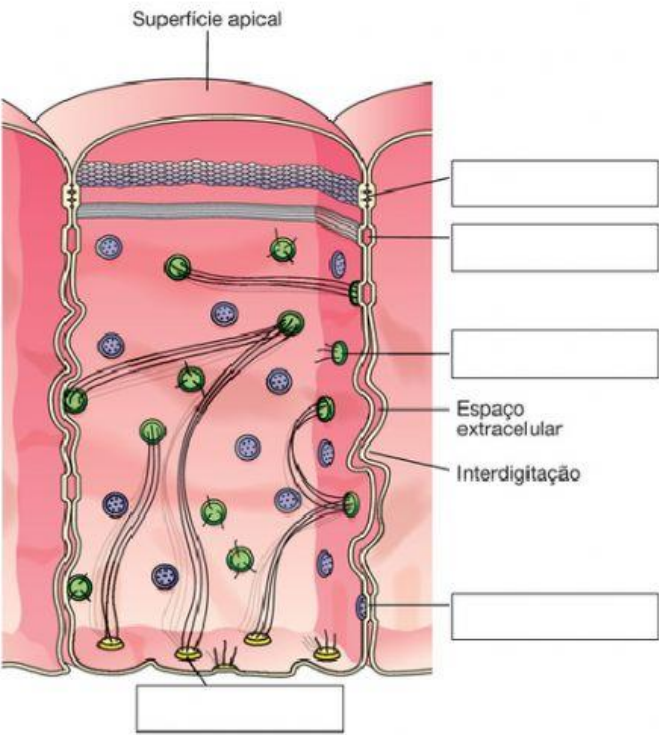
O tecido epitelial apresenta diversas funções como: revestimento de superfície, absorção de moléculas síntese, armazenamento e secreção determinadas substâncias, podendo ser especializado para a recepção de estímulos e contração. Como exemplo de revestimento podemos citar o trato digestório, respiratório e urogenital. Além disso, está presente também nas cavidades corporais, vasos sanguíneos e linfáticos. O epitélio realiza a absorção nos intestinos, excreção, como nos túbulos renais e secreção nas glândulas. Alguns tipos de epitélios desempenham papéis especiais, como função sensorial (neuroepitélio olfatório) e participação na função germinativa, como ocorre nos epitélio dos testículos.

A principal classificação destes tecidos se dá pela sua função e estrutura, caracterizando em dois grandes grupos de epitélios: **epitélio de revestimento e glandular.**



Fonte: <https://medpri.me/upload/texto/texto-aula-1094.html>

PRATIQUE O QUE VOCÊ APRENDEU!



Classifique o epitélio: