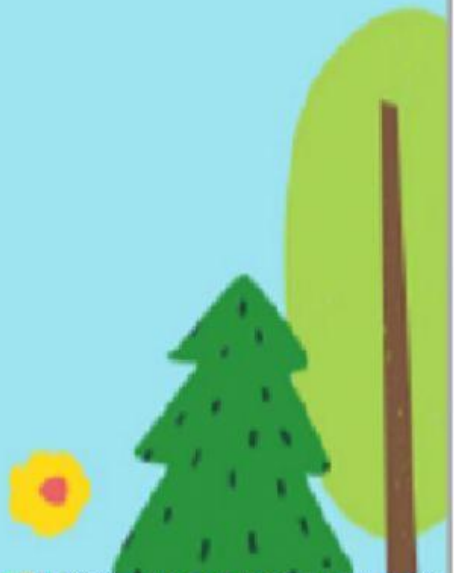




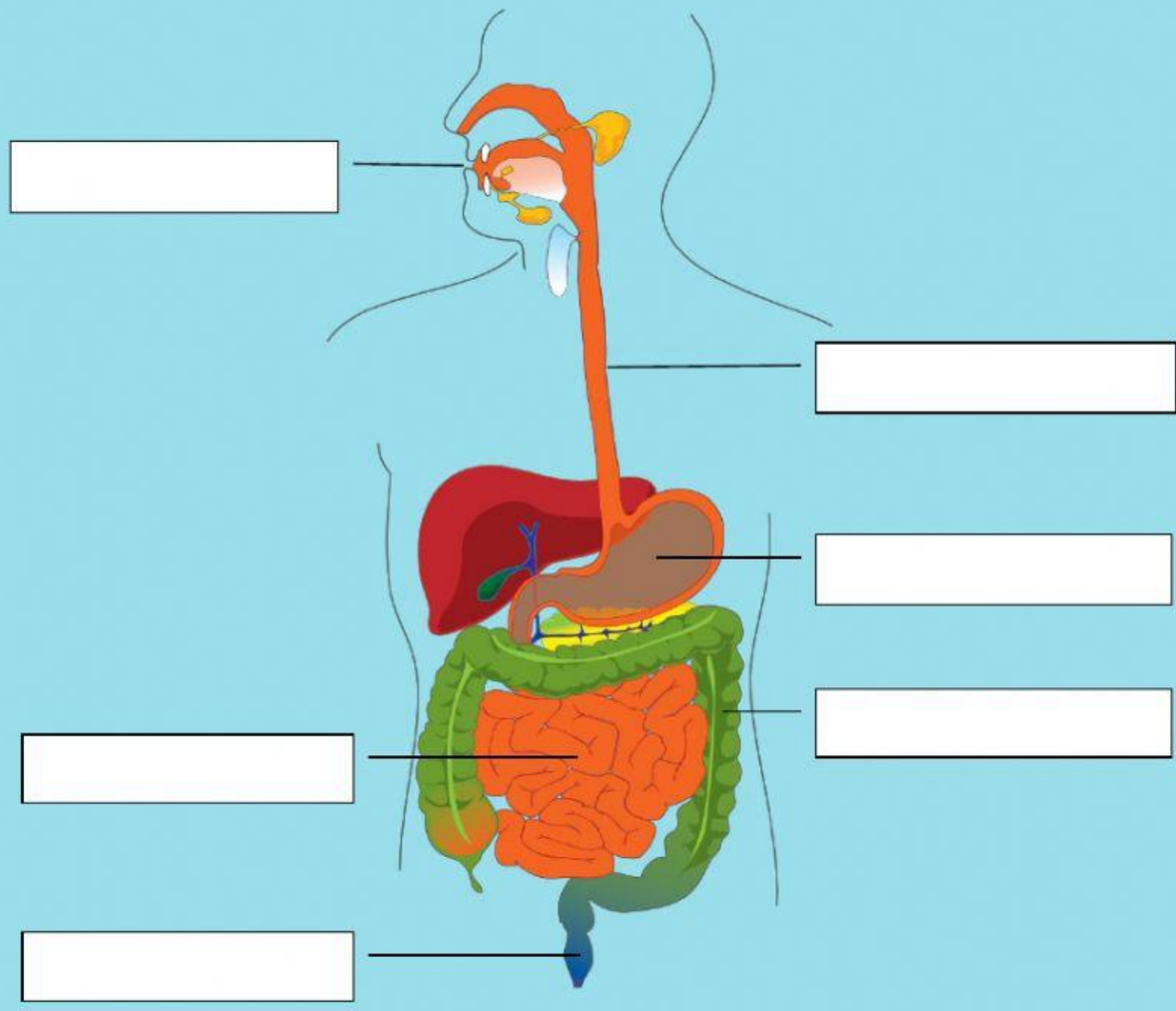
# LKPD

## SISTEM PENCERNAAN MANUSIA

NAMA



1. Tuliskan nama-nama organ pencernaan pada gambar di bawah dengan tepat !



Gambar 1.1 Organ Pencernaan Manusia

2. Cocokkan nama dan fungsi organ-organ pencernaan manusia di bawah ini dengan tepat !

**Mulut**

Berfungsi menyerap cairan vitamin dan mineral dari sisa makanan yang telah diserap usus halus.

**Lambung**

Berfungsi sebagai lubang tempat keluarnya feses dari dalam tubuh.

**Usus Besar**

Berfungsi untuk mengunyah makanan menjadi lebih halus agar mudah dicerna.

**Anus**

Berfungsi memecah makanan menjadi partikel-partikel kecil dengan bantuan asam dan enzim.

**Usus Halus**

Berfungsi untuk menghubungkan rongga mulut dan lambung.

**Kerongkongan**

Berfungsi untuk menyerap sari-sari makanan untuk diedarkan keseluruh tubuh.



3. Urutkanlah proses pencernaan manusia di bawah ini dengan tepat !

[Empty dashed box for writing]



[Empty dashed box for writing]



[Empty dashed box for writing]



[Empty dashed box for writing]



[Empty dashed box for writing]



[Empty dashed box for writing]

Makanan didorong dan ditelan melewati kerongkongan menuju lambung.

Sari-sari makanan diserap oleh usus halus dan diedarkan ke seluruh tubuh.

Makanan masuk kemulut, makanan digigit, dikunyah, dan dihaluskan di dalam mulut.

Lambung akan mengeluarkan zat asam dan enzim untuk memecah makanan menjadi partikel-partikel kecil.

Sisa-sisa makanan yang sudah tidak diperlukan oleh tubuh melalui organ anus dalam bentuk feses

Air dan mineral yang masih dapat digunakan tubuh diserap kembali oleh usus besar.

4. Temukan 6 istilah dalam proses pencernaan manusia di bawah ini dengan tepat !

D	A	D	R	T	G	Q	B	O	N
B	E	I	F	I	H	U	A	D	K
I	N	G	E	S	T	I	R	E	T
O	D	E	L	J	O	V	L	F	C
C	E	S	N	U	A	K	I	E	R
U	H	T	X	E	T	O	U	K	O
M	A	I	L	A	B	I	M	A	H
T	I	R	D	F	P	L	S	S	J
M	A	S	T	I	K	A	S	I	E
E	P	A	B	S	O	R	P	S	I