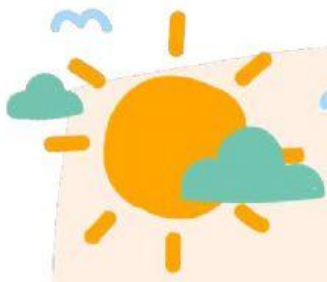


SDN LUBANG BUAYA 11

# Lembar Kerja Peserta Didik

Kelas 2





Saksikan video berikut!



**Tariklah nama-nama pada gambar keluarga Siti ke dalam tabel, sesuai kategorinya!**

Usia keluarga Siti berbeda-beda.

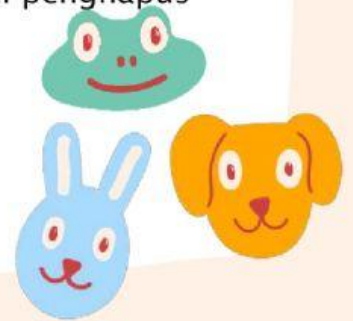


Kategori	Nama Anggota Keluarga Besar
Anak-anak	
Remaja	
Dewasa	



Tentukanlah kemungkinan pecahan  
uang kembalian Siti dan Ali!

1. Siti mendapat uang dari nenek sebesar Rp5.000,00. Siti membeli pensil seharga Rp2.000,00. Maka uang kembalian Siti adalah ....
  - a. 2 lembar uang seribuan
  - b. 6 keping uang lima ratusan
  - c. 4 keping uang lima ratusan
2. Ali mendapat uang dari nenek sebesar Rp5.000,00. Ali membeli penghapus seharga Rp1.000,00. Maka uang kembalian Ali adalah ....
  - a. 2 lembar uang dua ribuan
  - b. 2 lembar uang seribuan
  - c. 2 lembar uang lima ribuan



3. Siti mendapat uang dari nenek sebesar Rp5.000,00. Siti membeli ***buku*** seharga Rp3.000,00. Maka uang kembalian Siti adalah ....
- a. 2 lembar uang dua ribuan
  - b. 4 lembar uang seribuan
  - c. 4 keping uang lima ratusan
4. Ali mendapat uang dari nenek sebesar Rp5.000,00. Ali membeli kotak pensil seharga Rp4.000,00. Maka uang kembalian Ali adalah ....
- a. 2 lembar uang dua ribuan
  - b. 2 lembar uang seribuan
  - d. 2 keping uang lima ratusan



# Terima kasih sudah mengerjakan!

Apakah ada pertanyaan?



