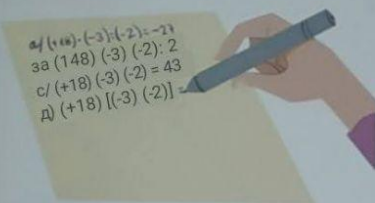




105. Напишіть точний поділ, пацієнтом якого вказано
a) -5 c) -2
b) 8 d) 9

106. Виконайте та виправте у своїх кадерах домашнє завдання
роботи Лусі



107. Сарио і заповніть у зошиті наступне множення
а) $(-10) \cdot 5 =$ б) $(-11) \cdot = 121$
в) $10 \cdot 10 =$ г) $13 \cdot 130 =$
д) $(-7) \cdot = 56$ е) $(-48) \cdot (-5) =$
ж) $2 \cdot = 16$ з) $(-12) \cdot 336 =$
и) $(-20) \cdot = 0$ к) $(-9) = 432$
л) $(-17) \cdot (-23) =$ м) $(-15) \cdot 25 =$

108. Капла і повний ваш блокнот
а) $(-10) : 5 =$ б) $(-132) : = 12$
в) $60 : = -5$ г) $130 : 130 =$
д) $(-56) : = 7$ е) $1 \cdot 250 \cdot 25 =$
ж) $28 : = -1$ з) $(-124) : = -31$
и) $(-6) = 0$ к) $(-15) = 5$
л) $(-1001) \cdot 4 =$ м) $13 \cdot (-42) \cdot (-2) =$

109. Запишіть у зошит еі нїмери як добуток трьох
цїлих чисел. Знайдїть чотири форми, крім
certo.
a) ¿Pueden ser todos los factores negativos?
b) Кактуси там е cove desco
¿Es siempre un número par o impar? Explica tu respuesta.

110. Проаналїзуйте висловлювання, які Луїс пише у F відповідно до ко-
Відповідь
пов'язана з 8-Del de-D-R
b) El producto de $(-8) \cdot (-3) \cdot (+5)$ es positiva.
c) El resultado de dividir -8 entre 2 es un número entero.
d) El resultado de $(-8) + (-5)$ es positiva.
e) El resultado de $8 : 4 : (-2)$ es el mismo de $(8 : 4) : (-2)$.
f) El resultado de $8 : 0$ es 8.

Propiedad distributiva

111. Виконайте ці операції двома різними способами.
a) $(-3) \cdot [(-5) - (-4)]$
b) $10 \cdot [3 - (-4)]$
c) $10 \cdot [3 - (-4)] + (-2)$
d) $(-5) \cdot [(-4) - 9 + 13]$

112. Витягніть коефіцієнт вантажівки та обчисліть результати.
4) $60 \cdot (-31 - 7) \cdot 1 \cdot 3 =$
 $54 \cdot (81 - 49) =$
1) $(-21) \cdot (-161 - 1 - 15) \cdot 1 - 16 =$
4) $(-1) \cdot 7 - 1 - 11 - (-5) =$

313. Скопіювати та заповнити зошит.
a) $10 \cdot 5 - 10 \cdot (-1) =$
b) $6 \cdot [30 - 0] = 54 =$
c) $1 - 15 - 30 - 2 =$
d) $[0 + 0] \cdot (-9) = 27 + (-63) =$

¿CÓMO LO RESOLVEMOS?

114. Додайте всі загальні множники та обчисліть.
 $(-4) \cdot 15 \cdot 24 \cdot (-10)$
Числа 6 і 24 San Miguel des Les c
Місяць 15 10. on múltiplos de 5.
У ієs desumandes вони повторюють фракції 6 і S. Pa mto.
el factor común es $6 \cdot 5 = 30$.
 $(-4) \cdot 15 \cdot 24 \cdot (-10) =$
 $= (-6) \cdot 5 \cdot 3 \cdot 6 \cdot 4 \cdot 5 \cdot (-2) = (-30) \cdot 3 + 30 \cdot 4 \cdot (-2)$
 $= 30 \cdot (-1) + (-2) =$
 $= 30 - 1 \cdot 3 - 11 \cdot 30 - 1 - 11 - 330$

Додатковий фактор ELS пішов і знайшов такі припущення
a) $(-1) \cdot (-32) + (-16) \cdot 5$
b) $14 \cdot 4 - 7 \cdot 16$
c) $36 \cdot 5 - 18 \cdot 7 + 45$
d) $15 \cdot (-6) - (-25) \cdot (-13)$
e) $22 \cdot (-5) - 1213 \cdot 2 \cdot 99$

16. Витягніть з них дві купюри і вирижіть результат
Порівняйте свої результати з комп'ютером.
a) $20 \cdot (-21) - (-16) \cdot (-49)$
b) $-100 \cdot 11 + (-75) \cdot 33$
1218 6 20 9
d) $200 \cdot 7 - 300 \cdot (-14) + (-400) \cdot (-21)$