

PRAKTIS FORMATIF

2.1 Sel – Struktur, Fungsi dan Organisasi

1 Lengkapkan teka silang kata berikut berkaitan dengan fungsi bahagian sel.



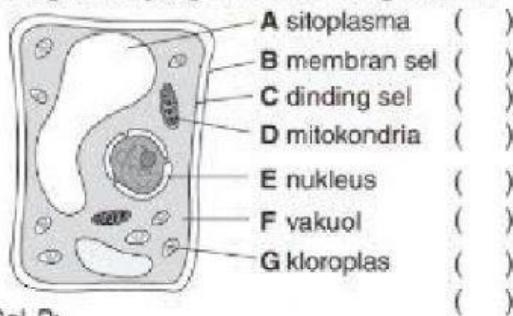
MELINTANG

1. Tempat berlakunya tindak balas kimia dalam sel.
2. Mengawal pergerakan bahan masuk dan keluar dari sel.
3. Tempat menyimpan larutan garam dan gula

MENEGAK

4. Mengawal semua aktiviti sel
5. Memberi bentuk tetap kepada sel
6. Bahagian sel yang menjalankan fotosintesis

2 Rajah di bawah menunjukkan satu sel P.
 (a) Tandakan (✓) untuk bahagian sel yang dilabelkan dengan betul dan (X) untuk bahagian sel yang dilabelkan dengan salah.

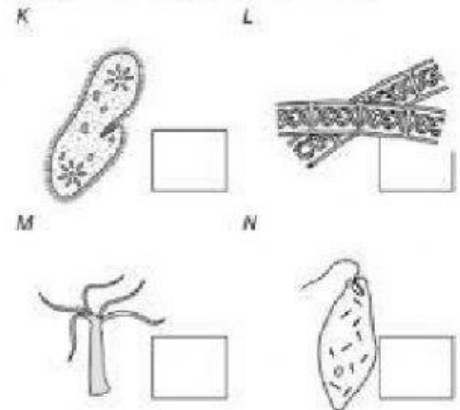


Sel P: _____

- (b) (i) Namakan sel P dalam tempat kosong.
 (ii) Terangkan mengapa sel P mempunyai bentuk yang tetap.

3 (a) Rajah di bawah menunjukkan mikroorganisma K, L, M dan N.

(i) Tandakan (✓) bagi dua organisma multisel dalam petak di bawah.



(ii) Berdasarkan rajah di atas, nyatakan dua organisma yang mempunyai kloroplas.

(b) Rajah di bawah menunjukkan satu klamidomonas.



Mengapakah klamidomonas tidak mempunyai tisu?

(c) Padankan maksud yang betul bagi organisma unisel.

Organisma unisel



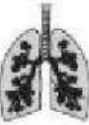

- Terdiri daripada hanya satu sel
- Terdiri daripada lebih dari satu sel

4 Jadual di bawah menunjukkan pelbagai jenis fungsi sel manusia. Namakan sel manusia berdasarkan fungsi yang diberi.

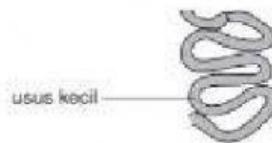
	Jenis sel	Fungsi
(a)	Sel _____	Melindungi badan daripada penyakit
(b)	Sel _____	Menghantar impuls saraf
(c)	Sel _____	Membolehkan pergerakan bahagian badan
(d)	Sel _____	Membawa oksigen ke semua bahagian badan

5 Rajah di bawah menunjukkan pelbagai organ dalam badan manusia.

(a) Tuliskan nama sistem bagi organ-organ berikut.

 (i) Sistem _____ _____	 (ii) Sistem _____ _____
 (iii) Sistem _____ _____	 (iv) Sistem _____ _____

(b) (i) Rajah di bawah menunjukkan usus kecil manusia. Padankan organ ini kepada fungsi yang betul.



- Mencerna makanan
- Menyimpan tinja

(ii) Pak Abu kuat merokok. Oleh itu, dia diserang angin ahmar (strok). Sistem badan yang manakah yang tidak berfungsi dengan baik bagi Pak Abu?

6 (a) Gariskan jawapan yang betul untuk pernyataan berikut.

- (i) Sel darah (merah / putih) membawa oksigen ke seluruh bahagian badan.
- (ii) Suatu organ mengandungi pelbagai (sistem / tisu) yang bekerjasama.
- (iii) Sistem respirasi terdiri daripada sekumpulan (tisu / organ) yang berlainan.

(b) Tuliskan **Betul** atau **Salah** bagi pernyataan berikut.

- (i) Badan manusia terdiri daripada pelbagai jenis sel.
- (ii) Sel epitelium melindungi badan daripada penyakit.
- (iii) Sel tulang menghantar impuls saraf ke seluruh bahagian badan.
- (iv) Sistem adalah lebih kompleks daripada organ.