



LEMBAR KERJA PESERTA DIDIK (LKPD) KESELAMATAN KERJA DI LABORATORIUM

KOMPETENSI DASAR

Memahami metode ilmiah, hakikat ilmu kimia, keselamatan dan keamanan di laboratorium

Tujuan Pembelajaran

Peserta didik mampu menjelaskan keselamatan kerja di laboratorium, mengenal alat-alat di laboratorium, dan mengenal lambang bahan kimia

Nama :

Kelas :

Absen :



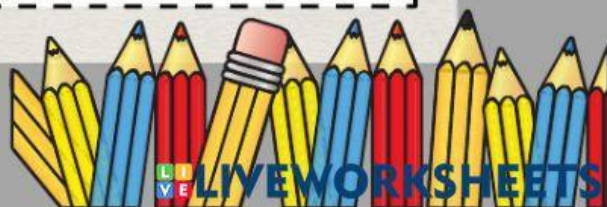
Mengapa Keselamatan
Kerja di Laboratorium itu
Penting?



Apa saja yang harus
dilakukan untuk
mencapai keselamatan
kerja di laboratorium?



Tuliskan nama beserta fungsi
dari gambar berikut!



Namai simbol bahan kimia berikut!

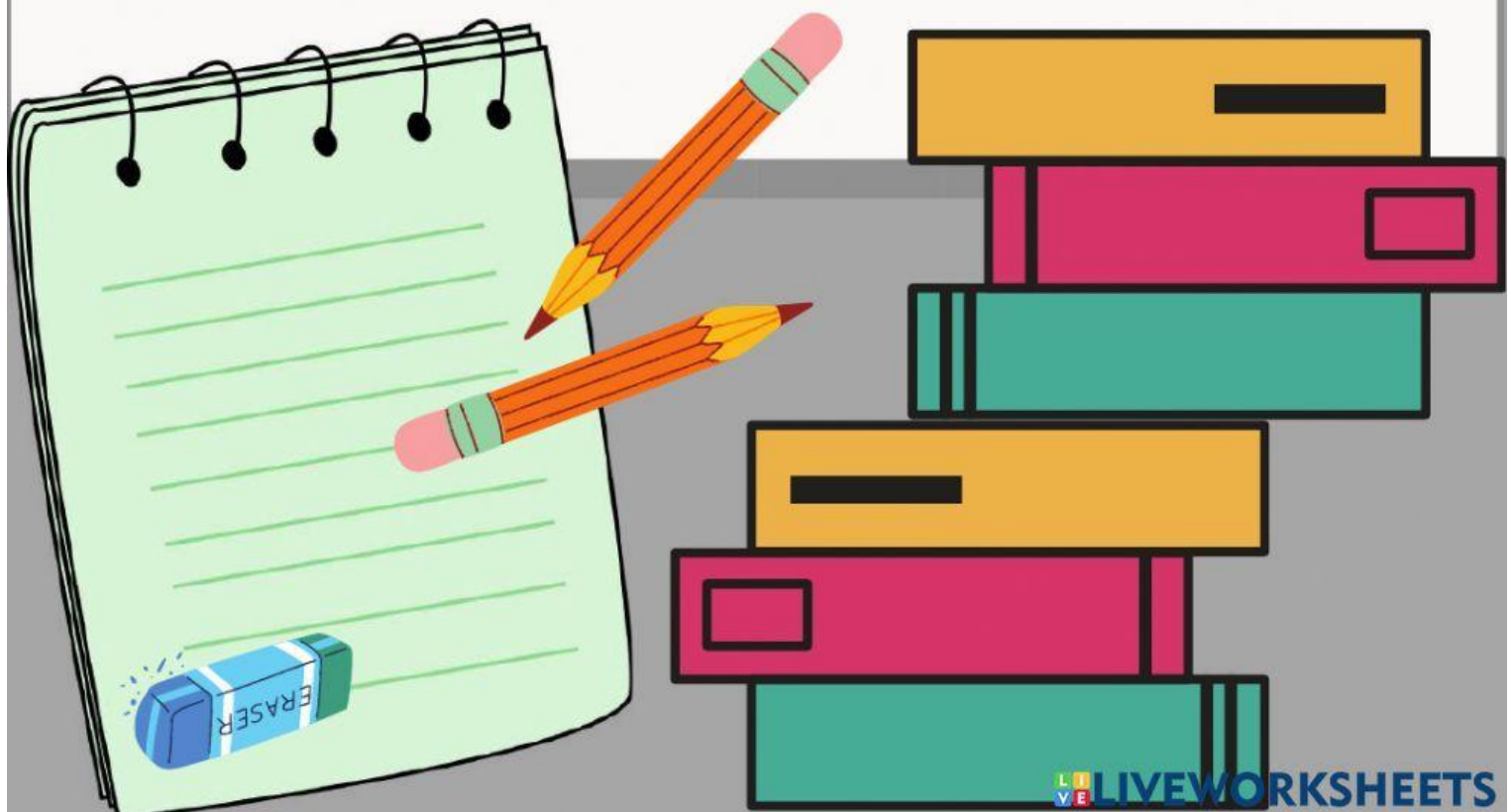


1. Sebutkan simbol bahan kimia lainnya!
2. Berikan contoh bahan kimia dari simbol yang anda ketahui!
3. Apa arti dari toxic dan explosive?



Jawablah Pertanyaan Berikut

1. Untuk mengambil cairan dari dalam botol, maka kita menggunakan
2. Untuk mengukur volume zat cair dengan ukuran yang sangat kecil menggunakan alat
3. Zat kimia yang sering disebut kapur tohor adalah
4. Contoh zat kimia yang dapat menimbulkan iritasi adalah
5. Contoh zat kimia yang bersifat korosif adalah ...





Tuliskan kesimpulan dari
materi ini!

