

## LA POSTA ELETTRONICA

LA POSTA ELETTRONICA E' UN SISTEMA DI COMUNICAZIONE CHE PERMETTE DI INVIARE E RICEVERE MESSAGGI DI POSTA VIA INTERNET, IN TEMPO REALE, E IN QUALUNQUE PARTE DEL MONDO.

**L'INSEGNANTE CI HA CHIESTO IL NOSTRO INDIRIZZO DI POSTA ELETTRONICA, IO NON SAPEVO COSA DIRE. I MIEI GENITORI NON MI FANNO APRIRE UN INDIRIZZO DI POSTA ELETTRONICA.**

**I MIEI GENITORI DICONO** CHE LA POSTA ELETTRONICA NON E' SICURA.

IL PAPA' SOSTIENE CHE LA POSTA ELETTRONICA E' RISCHIOSA PER COLPA DEI VIRUS INFORMATICI. SECONDO I MIEI GENITORI E' MEGLIO CONTINUARE CON LA POSTA CARTACEA, QUELLA CON BUSTA E FRANCOBOLLO.

QUELLA SERA, A CENA, **HO INIZIATO AD ARGOMENTARE LE MIE RAGIONI.**

PER INIZIARE, LA POSTA ELETTRONICA E' MENO COSTOSA DELLA POSTA CARTACEA.

POI SI POSSONO INVIARE MESSAGGI IN LUOGHI LONTANISSIMI, IN POCHI SECONDI, E SI POSSONO RICEVERE RISPOSTE IMMEDIATE.

QUANTO SAREBBE BELLO SCRIVERSI ANCHE TUTTI I GIORNI CON NOSTRA ZIA, CHE ABITA IN AUSTRALIA!

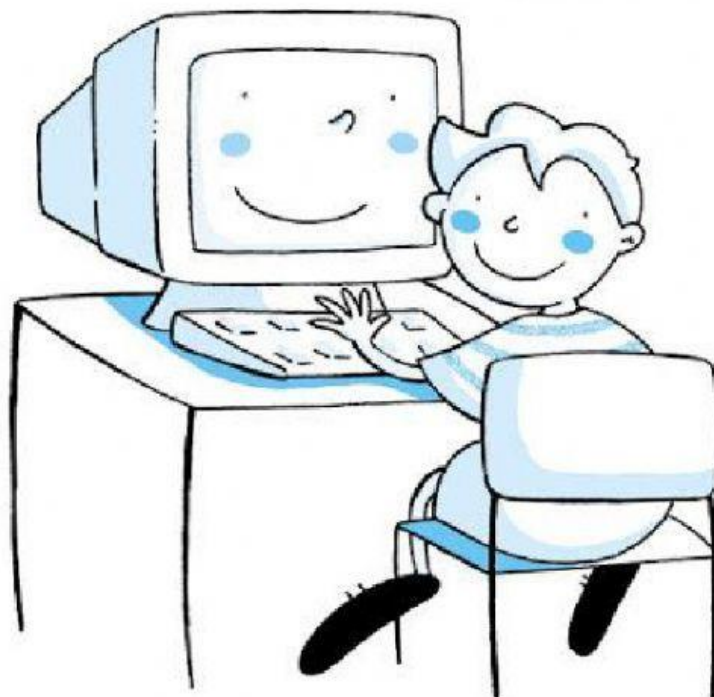
SI POSSONO INVIARE TESTI SCRITTI, MA ANCHE DISEGNI, MUSICA, FOTOGRAFIE, FILMATI.

DEVO ESSERE STATO BRAVO.

**ALLA FINE DEL MIO DISCORSO**, I MIEI GENITORI SI SONO GUARDATI SORRIDENDO E LA MAMMA HA CONCLUSO:

" OK, ANDIAMO AD APRIRE QUESTO INDIRIZZO. MA A UN PATTO: CI METTIAMO D'ACCORDO SU COSA E' MEGLIO NON FARE CON LA POSTA ELETTRONICA, VA BENE?".

OVVIO CHE SI !



COMPLETA LO SCHEMA

```
graph TD; A[PROBLEMA  
POSTA ELETTRONICA SÌ O NO?] --> B[I GENITORI DICONO:  
☐ SÌ ☐ NO  
PERCHÉ?  
LA POSTA ELETTRONICA È :  
.....]; A --> C[I RAGAZZI DICONO:  
☐ SÌ ☐ NO  
PERCHÉ ?  
LA POSTA ELETTRONICA È:  
.....]; B --> D[CONCLUSIONE  
SCEGLI:  
☐ SI PUÒ APRIRE LA POSTA ELETTRONICA, MA CON UN PATTO CON I GENITORI.  
☐ SI PUÒ APRIRE LA POSTA ELETTRONICA PERCHÉ LO VUOLE IL MAESTRO]; C --> D
```

**PROBLEMA**  
**POSTA ELETTRONICA SÌ O NO?**

**I GENITORI DICONO:**  
☐ **SÌ**    ☐ **NO**  
**PERCHÉ?**  
**LA POSTA ELETTRONICA È :**  
.....

**I RAGAZZI DICONO:**  
☐ **SÌ**    ☐ **NO**  
**PERCHÉ ?**  
**LA POSTA ELETTRONICA È:**  
.....

**CONCLUSIONE**  
**SCEGLI:**  
☐ **SI PUÒ APRIRE LA POSTA ELETTRONICA, MA CON UN PATTO CON I GENITORI.**  
☐ **SI PUÒ APRIRE LA POSTA ELETTRONICA PERCHÉ LO VUOLE IL MAESTRO**