

Relacione os nomes científicos com os táxons que eles representam:

TÁXONS**GÊNERO****SUBESPÉCIE****FAMÍLIA****ESPÉCIE****NOMES***Homo sapiens**Homo**Hominidae**Homo sapiens neanderthalensis*

As figuras abaixo representam os cinco reinos dos seres vivos. Observe as figuras e faça a correspondência.

Monera

Animais

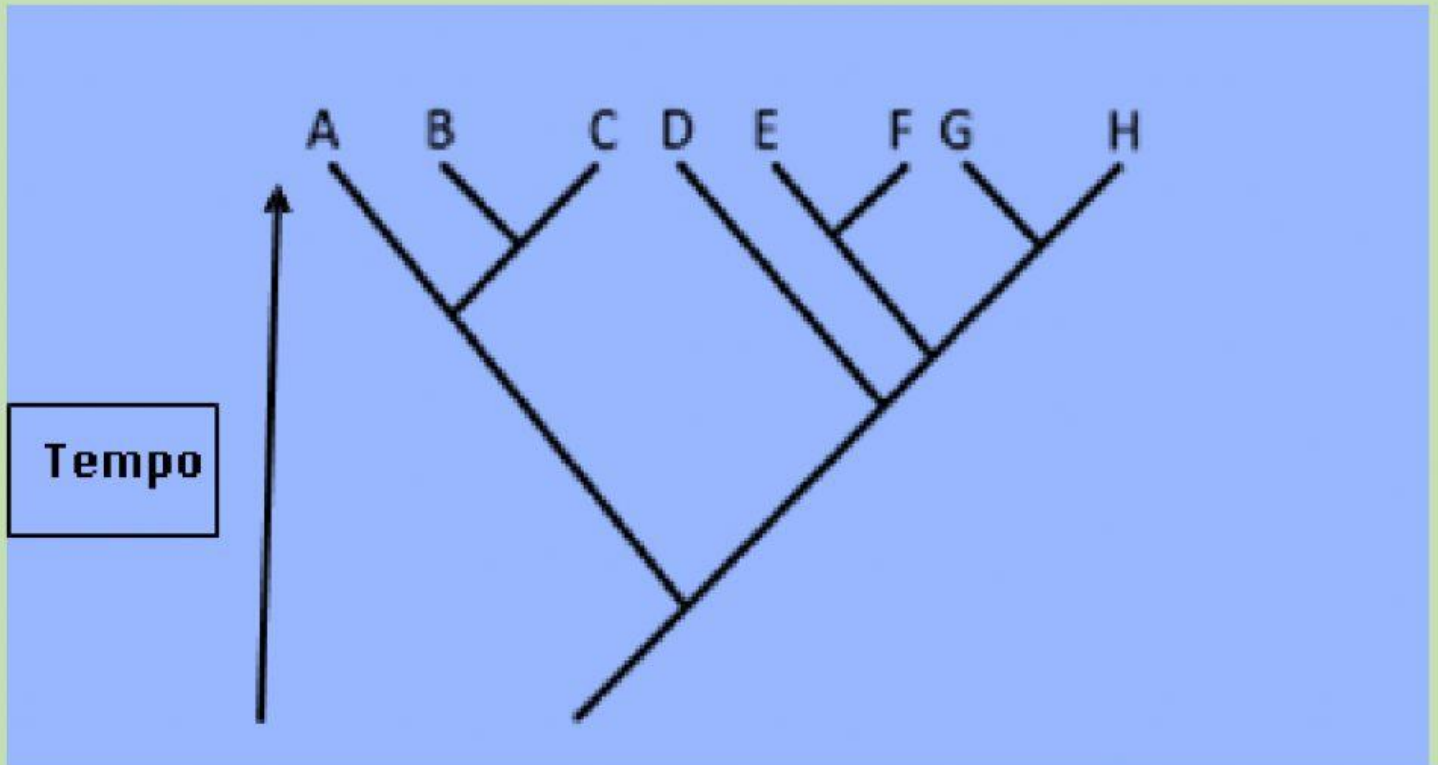
Protista

Fungos

Plantas



Árvores Filogenéticas: Analise o seguinte diagrama e responda às perguntas:



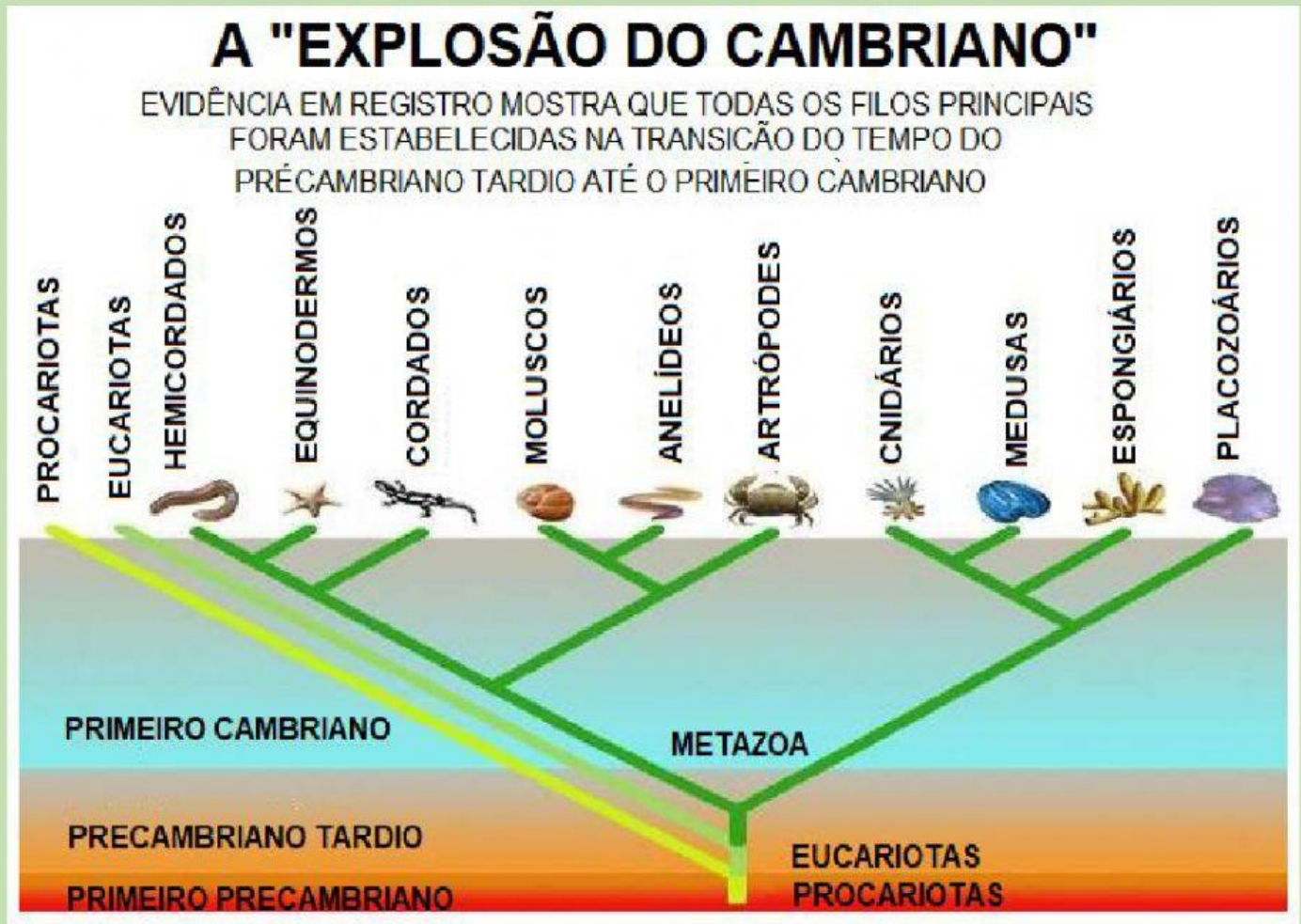
Quais são as espécies menos relacionadas?

Quais espécies estão mais relacionadas? Espécies D e E ou Espécies E e F?

Como você pode saber se as espécies estão relacionadas?

Qual espécie evoluiu primeiro de acordo com o diagrama?

ANALISE O GRÁFICO



E RESPONDA

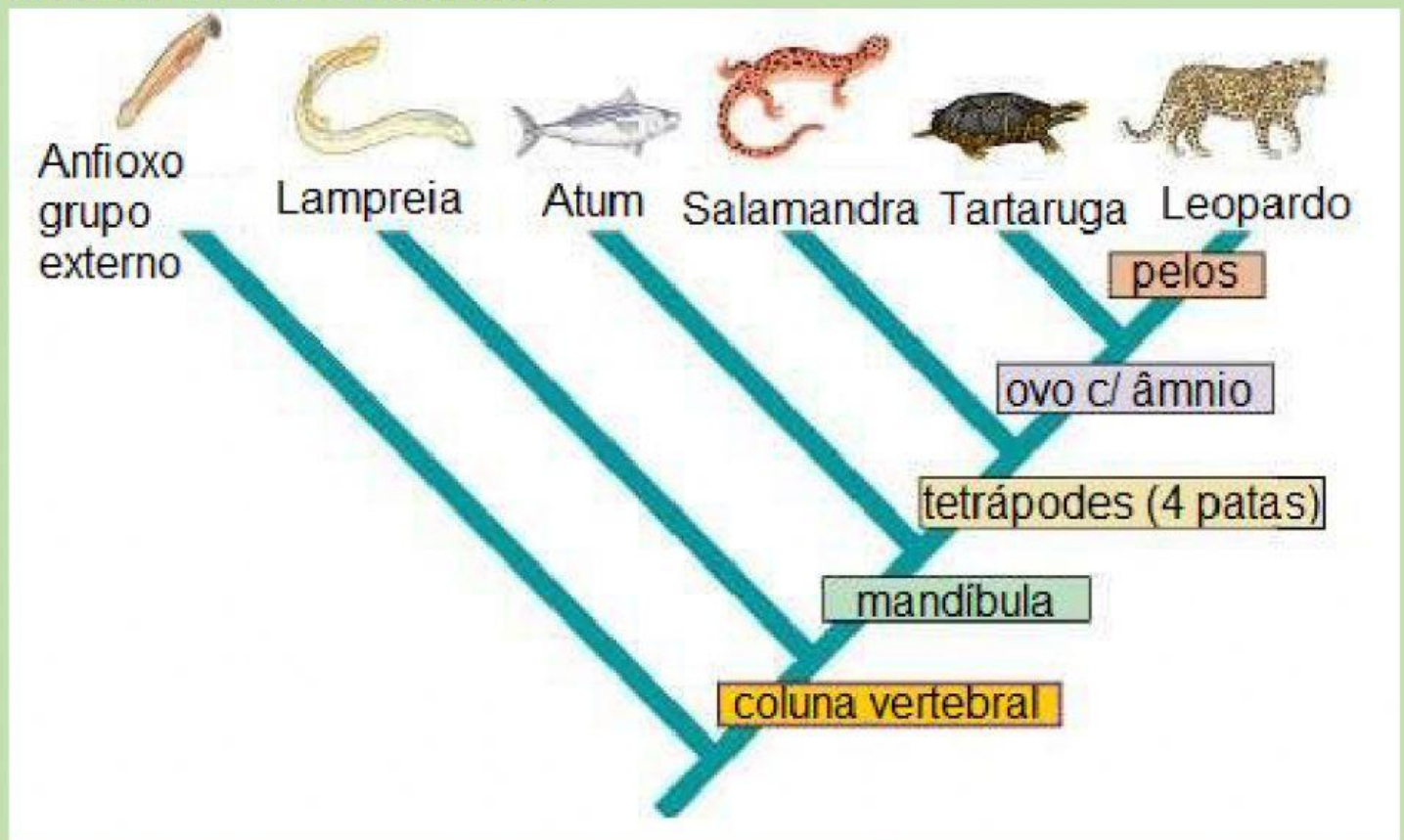
Com qual organismo os cordados estão menos relacionados em seu ramo?

Quais estão mais intimamente relacionados, Moluscos e Antrópodes ou Cnidários e Placozoa?

Com que filo o filo das esponjas está mais relacionado?

De que tipo de organismo todos os outros organismos se originam?

OBSERVE O CLADOGRAMA



RESPONDA:

Todos esses organismos estão relacionados? Como você sabe?

Quais organismos DNA serão mais diferentes do anfióxico?

Qual organismo terá DNA mais parecido com o do Leopardo?

Quais são as quatro características que a tartaruga e o leopardo compartilham?

Qual organismo está mais relacionado com a tartaruga?

Que características separam uma lampreia de uma salamandra?

Qual característica separa o atum da Salamandra neste cladograma?

BOM TRABALHO.