

11. Which blood group(s) can be received by a universal donor during transfusion?

Kumpulan darah yang berikut, manakah boleh diterima oleh seorang penderma universal semasa pemindahan darah?

A Blood group O only

Kumpulan darah O sahaja

B Blood groups O and A

Kumpulan darah O dan A

C Blood groups O, A and B

Kumpulan darah O, A, dan B

D Blood groups O, A, B and AB

Kumpulan darah O, A, B, dan AB

12. What is the main purpose of blood donation?

Apakah tujuan utama pendermaan darah?

A To save lives

Untuk menyelamatkan nyawa

B To carry out scientific study

Untuk menjalankan kajian saintifik

C To treat patients with fever

Untuk merawat pesakit yang demam

D To analyse the population of same blood group

Untuk menganalisis populasi bagi kumpulan darah yang sama

13. The process of transpiration occurs in

Proses transpirasi berlaku di

A the root of the plant

akar tumbuhan

B the xylem of the leaf

xilem daun

C the phloem of the stem

floem batang

D The stomatal pores at the leaf

liang-liang stoma daun

14 Diagram 4 shows a cross section of root.

Rajah 4 menunjukkan keratan rentas akar.

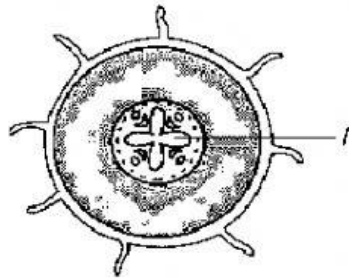


Diagram 4

Rajah 4

Which of the following is **not** the function of P?

*Antara yang berikut, manakah **bukan** fungsi P?*

A Transports water

Mengangkut air

B Transports glucose

Mengangkut glukosa

C Gives support to the plant

Memberi sokongan kepada tumbuhan

D Transports dissolved mineral

Mengangkut mineral terlarut

15. Which of the following is **not** the role played by the transpiration?

*Antara yang berikut, manakah **bukan** peranan yang dimainkan oleh transpirasi?*

A To absorb and transport water

Untuk menyerap dan mengangkut air

B To produce oxygen during photosynthesis

Untuk menghasilkan oksigen semasa fotosintesis

C To absorb and transport dissolved minerals

Untuk menyerap dan mengangkut mineral terlarut

D To cool off the leaves of plant when it is exposed to direct sunlight

Untuk menyejukkan daun tumbuhan apabila ia terdedah kepada cahaya matahari secara terus.

16. In Diagram 5, a balsam plant with its roots intact is immersed into a boiling tube containing red solution.

Dalam Rajah 5, sepohon pokok kebung dengan akar yang elok direndam dalam satu tabung didih yang mengandungi larutan merah.

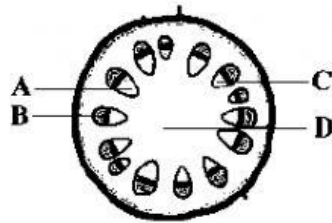


Diagram 5

Rajah 5

After several hours, which parts of the stems labelled **A**, **B**, **C** or **D** will be stained red?

*Selepas beberapa jam, bahagian batang tumbuhan berlabel **A**, **B**, **C**, dan **D**, manakah diwarnakan merah?*

17. Diagram 6 shows an experiment carried out where a ring of bark is cut and removed.

Rajah 6 menunjukkan satu eksperimen yang dijalankan di mana segelang kulit dipotong dan dibuang.



Diagram 6

Rajah 6

Which of the following can be observed after two weeks?

Antara yang berikut, manakah boleh diperhatikan selepas dua minggu?

- A** The plant is wilted.

Tumbuhan itu telah layu.

- B** The part above the ring shrivelled.

Bahagian atas gelang kulit itu berkerepot.

- C** The part below the ring swollen.

Bahagian bawah gelang kulit itu membengkak.

- D** The part above the ring swollen.

Bahagian atas gelang kulit itu membengkak.

18. Which of the following is the definition of minerals?

Antara yang berikut, manakah definisi bagi mineral?

A Minerals are elements found in volcanoes.

Mineral ialah unsur yang terdapat di dalam gunung berapi.

B Minerals are natural compounds found in ocean.

Mineral ialah sebatian semula jadi yang terdapat di dalam laut.

C Minerals are elements or compounds manufactured by human.

Mineral ialah unsur atau sebatian yang dihasilkan oleh manusia.

D Minerals are natural elements or compounds found in the Earth's crust.

Mineral ialah unsur atau sebatian semula jadi yang terdapat di dalam kerak bumi

19. Which of the following natural compounds will **not** release sulphur dioxide when heated?

*Antara sebatian semula jadi yang berikut, manakah **tidak** akan membebaskan gas sulfur dioksida apabila dipanaskan?*

A Calcite

Kalsit

B Pyrite

Pirit

C Galena

Galena

D Sphalerite

Sfalerit

20. Which of the following are natural elements?

Antara yang berikut, manakah unsur semula jadi?

I Gold

Emas

II Mercury

Merkuri

III Diamond

Berlian

A I and II only

I dan II sahaja

B I and III only

I dan III sahaja

C II and III only

II dan III sahaja

D I, II and III

I, II, dan III