

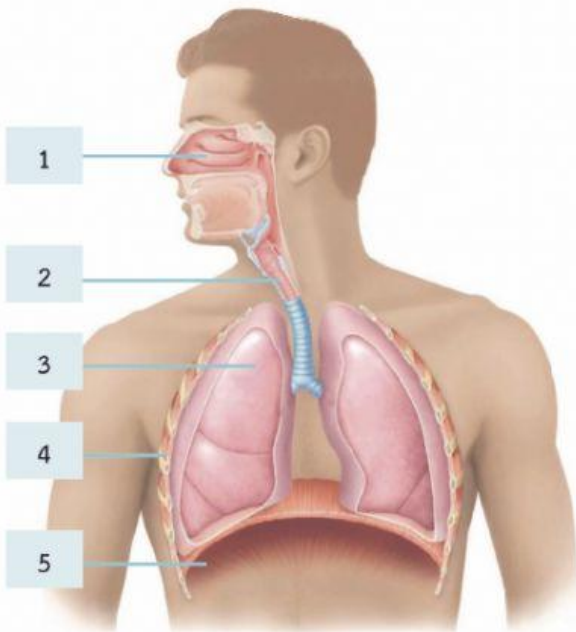
ระบบหายใจ



นักเรียนศึกษาวิดิทัศน์ แล้วตอบคำถามต่อไปนี้

คำชี้แจง : จงตอบคำถามต่อไปนี้ให้ถูกต้อง

1. จงอธิบายลักษณะและหน้าที่ของอวัยวะในระบบทางเดินหายใจต่อไปนี้



1. อวัยวะ _____
หน้าที่ _____

2. อวัยวะ _____
หน้าที่ _____

3. อวัยวะ _____
หน้าที่ _____

4. อวัยวะ _____
หน้าที่ _____

5. อวัยวะ _____
หน้าที่ _____

2. จงเรียงลำดับการเคลื่อนที่ของอากาศจากภายนอกสู่อ่างกายสู่อุด

โพรงจมูก

หลอดลม

หัวใจปอด

เส้นเลือดฝอย

คอนอย

รูจมูก

ถุงลม

แขนงปอด

เซลล์

อากาศ




3. จงเปรียบเทียบการเปลี่ยนแปลงของอวัยวะต่าง ๆ เมื่อนหายใจเข้าและออกจากร่างกาย

	การหายใจเข้า   	การหายใจออก
กะบังลม 		
กระดุกซี่โครง		
ปริมาตรของช่องอก 		
ความดันภายในช่องอก		



จงใส่เครื่องหมาย 0 หน้าข้อความที่ถูกต้องและ X หน้าข้อความที่ผิด

MUST DO!

- การแลกเปลี่ยนแก๊สเกิดขึ้นที่ถุงลมกับเส้นเลือดฝอยเท่านั้น
- การแพร่คือการเคลื่อนที่ของสารความเข้มข้นสูงไปบริเวณที่มีความเข้มข้นต่ำกว่า
- เมื่อนายใจเข้ากระบังลมจะเคลื่อนที่ต่ำลง
- ความดันในช่องอกมากขึ้นเมื่อนายใจเข้า
- ปัจจัยที่มีผลต่อความจุของปอด คือ เพศ อายุ ความสูง การออกกำลังกายอย่างสม่ำเสมอ
- P-A-Hs ทำให้เกิดโรคมะเร็ง และการกลายพันธุ์
- แคลเมียม ทำให้เกิดโรค มีนามาตาตะ
- โรคถุงลมโป่งพอง เกิดจากเซลล์ขยายตัวมากเกินไป
- บุหรี่ ทำให้เกิดโรคถุงลมโป่งพอง 

ชื่อ.....ชั้น.....เลขที่.....

