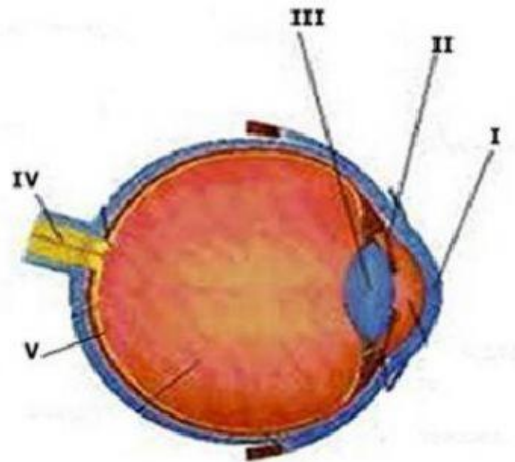


Estrutura do Olho Humano

Nome: _____ Ano: _____

Com base no texto da semana 27 e 28, responda.



- 1) Observe a anatomia do olho e marque a alternativa correta.
 - a) I. Córnea; II. Íris; III. Cristalino; IV. Nervo óptico; V. Retina;
 - b) I. Retina; II. Cristalino; III. Nervo óptico IV. Íris; V. Córnea;
 - c) I. Córnea; II. Retina; III. Cristalino; IV. Nervo óptico; V. Íris;
 - d) I. Cristalino; II. Íris; III. Nevo óptico; IV. Córnea; V. Retina.
- 2) (UFPA) Em uma máquina fotográfica a lente e um filme colocados nela correspondem, no olho humano, respectivamente:
 - a) a esclerótica e a pupila.
 - b) à pupila e à retina.
 - c) ao cristalino e à retina.
 - d) ao nervo óptico e a pupila.
- 3) (UFRS) A membrana externa do olho, de cor branca, opaca e resistente é:
 - a) a coroide.
 - b) a esclerótica.
 - c) a retina.
 - d) a conjuntiva.
- 4) Selecione os nomes corretos de cada parte do olho:
 - a) Parte colorida dos olhos. _____
 - b) Abertura por onde a luz entra no olho. _____
 - c) Região onde se forma a imagem. _____
 - d) Estrutura que ajusta o foco da imagem. _____