

NAMA :

KELAS :

Pilihlah satu jawaban yang tepat!

1. Yang merupakan fungsi eksponen adalah
 - a. $f(x) = \sqrt{3x + 5}$
 - b. $f(x) = \log x^3$
 - c. $f(x) = x^5$
 - d. $f(x) = 2^{x+1}$
 - e. $f(x) = 4x^2$
2. Deni menyimpan uang di sebuah Bank Rp. 500.000,00 dengan bunga 12 % per tahun. Lamanya waktu yang diperlukan agar tabungan Deni di Bank menjadi dua kali lipat adalah...
 - a. 3,1 tahun
 - b. 4,1 tahun
 - c. 5,1 tahun
 - d. 6,1 tahun
 - e. 7,1 tahun
3. Massa suatu zat radioaktif adalah 0,3 kg pada pukul 10 pagi. Tingkat peluruhan zat radioaktif tersebut adalah 15 % setiap jam. Berapakah jumlah zat radioaktif tersebut 8 jam kemudian?
 - a. 83,25 gram
 - b. 80,25 gram
 - c. 75,50 gram
 - d. 82,25 gram
 - e. 85,25 gram
4. Nilai 2^x yang memenuhi persamaan $4^{x+2} = \sqrt[3]{16^{x+5}}$ adalah
 - a. 32
 - b. 16
 - c. 8
 - d. 4
 - e. 2

Menjodohkan

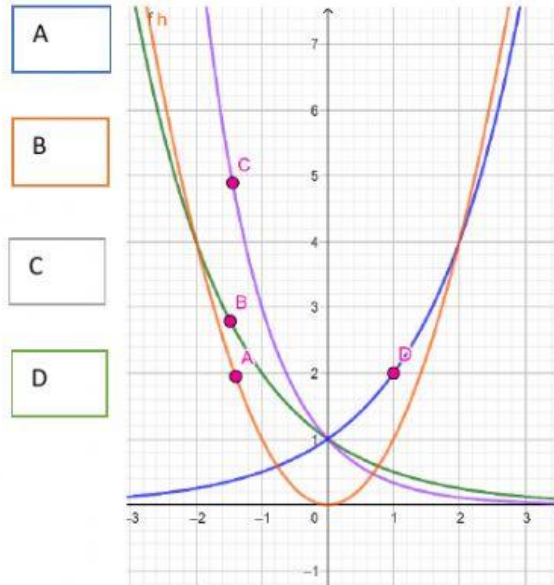
Pasangkanlah nomor kurva pada gambar yang sesuai dengan fungsi eksponensial berikut

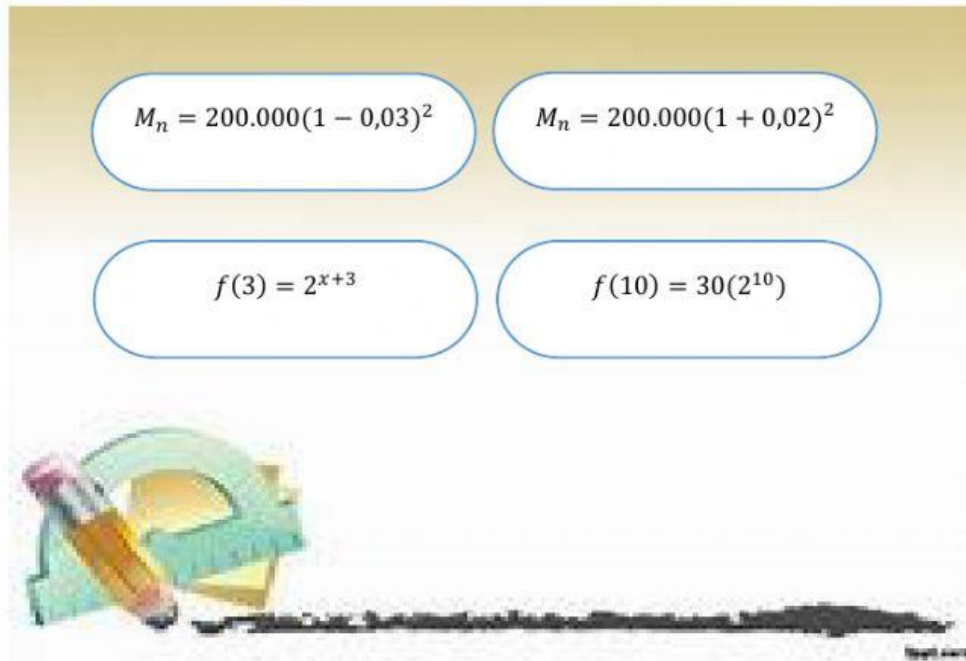
$$y = f(x) = \left(\frac{1}{2}\right)^x$$

$$y = f(x) = x^2$$

$$y = f(x) = \left(\frac{1}{3}\right)^x$$

$$y = f(x) = 2^x$$





Silakan drag and drop sesuai jawaban anda

30.720

64

208.080

188.180