

**TEKS LATIHAN
PAUTAN GEN
BUTA WARNA**

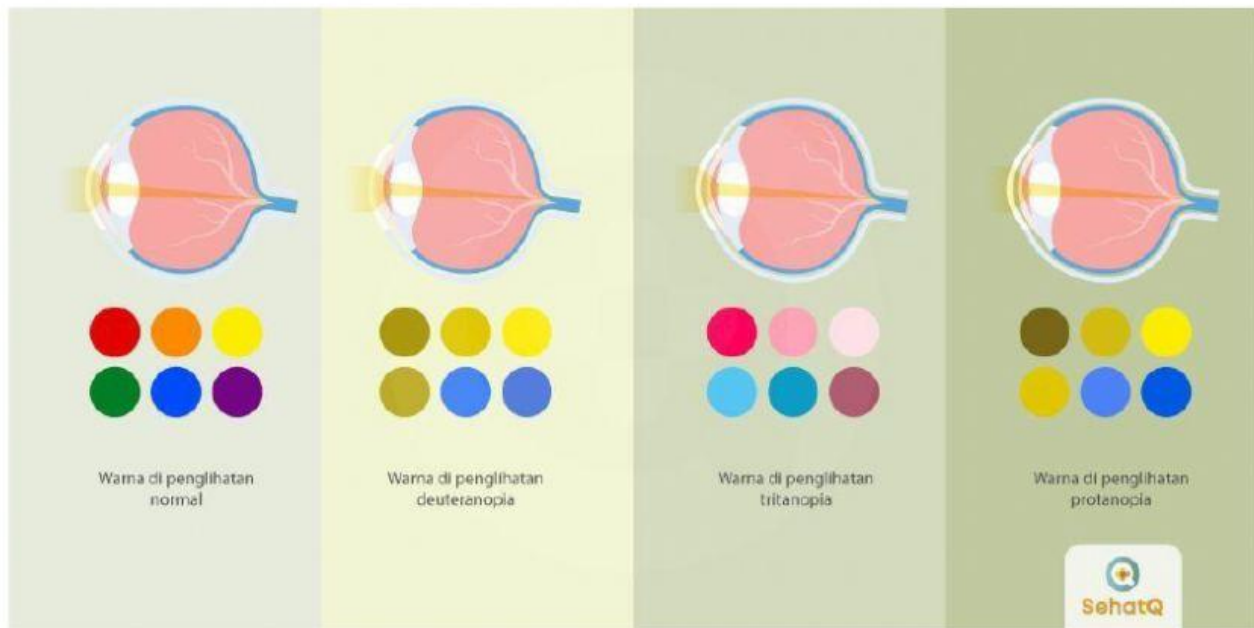


NAMA :

KELAS:



Buta warna adalah kondisi di mana penderitanya tidak mampu untuk melihat warna-warna tertentu.



Penglihatan warna ditimbulkan oleh adanya tiga jenis sel kerucut (fotoreseptor) pada retina, yaitu: kerucut merah, hijau, dan biru yang mengacu pada warna yang paling baik diserap oleh fotopsin masing-masing.

Buta warna umumnya diwariskan sebagai sifat yang resesif terpaut kromosom X, disebabkan oleh defisiensi atau tidak ada satu atau lebih jenis sel kerucut.

Pertanyaan 1:

Berdasarkan teks, buta warna umumnya diwariskan sebagai sifat yang terpaut kromosom X resesif. Menurut Anda, mengapa buta warna lebih banyak ditemukan kepada laki-laki dibandingkan pada perempuan?

Pertanyaan 2:

Tentukanlah apakah pernyataan-pernyataan berikut sesuai dengan cara pewarisan sifat buta warna?

No.	Pernyataan	Ya / Tidak
1.	Seorang pria akan mewariskan sifatnya 100% pada anak perempuannya.	Ya Tidak
2.	Laki-laki penderita merupakan homozigot.	Ya Tidak
3.	Perempuan tidak ada yang menderita buta warna	Ya Tidak

Pertanyaan 3:

Perhatikanlah gambar atau diagram silsilah buta warna berikut!

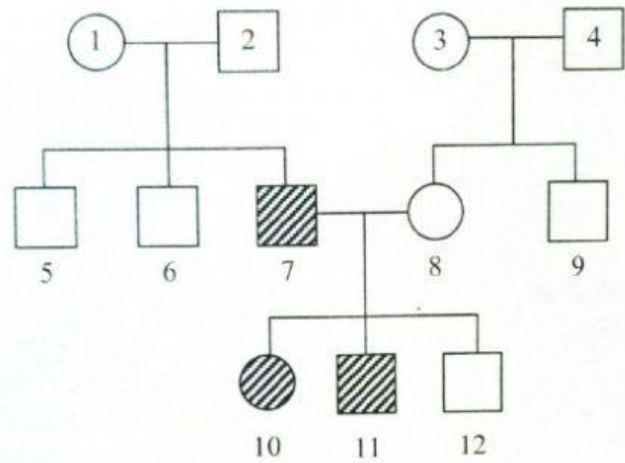
Berdasarkan diagram silsilah di samping, yang membawa sifat buta warna adalah ...

1 dan 3

1, 3, dan 8

5 dan 8

1, 5, dan 8



○ = wanita

□ = pria

● ■ = penderita

Pertanyaan 4:

Menurut Anda apa yang perlu dilakukan untuk terhindar dari penyakit hereditas (seperti buta warna)?