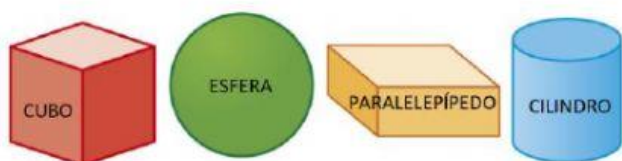
	Escola Municipal Pequeno Príncipe
	Jaraguá, _____ de _____ de 2021
	Aluno (a): _____ Série: 5º Turma: _____ Turno: _____

Verificação de Aprendizagem em Matemática

1-Observe os sólidos geométricos a seguir:



Marque a opção correspondente aos sólidos que são semelhantes quanto ao número de faces.

- (A) Cubo e esfera
- (B) Cubo e paralelepípedo
- (C) Esfera e paralelepípedo
- (D) Paralelepípedo e cilindro

2-Carla desenhou um retângulo e o dividiu em partes iguais. Em seguida ela pintou algumas partes desse retângulo, como mostra a figura a seguir:



Considerando a parte que Carla pintou, assinale a fração correspondente à figura desenhada.

- (A) $\frac{6}{9}$.
- (B) $\frac{3}{9}$.
- (C) $\frac{3}{6}$.
- (D) $\frac{9}{6}$.

3- Observe a divisão a seguir

$$1 \div 4$$

Assinale a opção correspondente à fração que representa essa divisão.

(A) $\frac{1}{4}$.

(B) $\frac{4}{1}$.

(C) $\frac{3}{4}$.

(D) $\frac{1}{2}$.

4-A professora Ana escreveu no quadro a seguinte fração:

$$\frac{5}{2}$$

A representação decimal dessa fração é igual a

(A) 5,2.

(B) 0,4.

(C) 2,0.

(D) 2,5.

5-Maria comeu $\frac{3}{10}$ de uma barra de chocolate. Qual é a representação decimal correspondente a quantidade de chocolate que Maria comeu?

(A) 0,03.

(C) 0,3.

(B) 3,0.

(D) 3,1.

6-Em uma viagem de férias, seu Júlio já percorreu 538,9 km. Sabe-se que o percurso total é de 830,73 km. **Para concluir essa viagem, ainda faltam percorrer**

- (A) 271,83 km.
- (B) 281,73 km.
- (C) 281,83 km.
- (D) 291,83 km.

7-João levou seus filhos à pastelaria e o lanche custou R\$ 17,35. Ele pagou com uma nota de R\$ 20,00. **Quanto ele recebeu de troco?**

- (A) R\$ 1,65
- (B) R\$ 2,65
- (C) R\$ 3,35
- (D) R\$ 3,65

8.Associe cada fração na coluna da esquerda à sua representação decimal na coluna da direita

(A) $\frac{1}{2}$

() 0,25

(B) $\frac{3}{5}$

() 0,5

(C) $\frac{1}{4}$

() 3,5

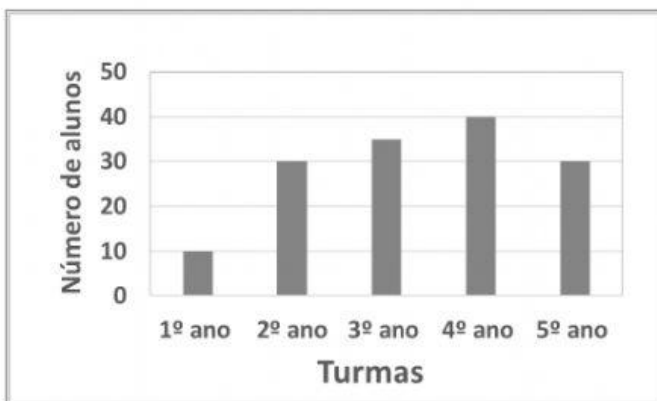
(D) $\frac{7}{2}$

() 0,6

9. A representação decimal da fração $\frac{1}{2}$ é igual a:

- (A) 0,2
- (B) 0,5
- (C) 1,2
- (D) 2,1

10- A diretora da Escola Monteiro fez um gráfico para mostrar o número de alunos matriculados. Veja a seguir.



De acordo com esse gráfico, quais são as turmas que possuem o mesmo número de alunos?

- (A) do 3º e do 4º ano
- (B) do 1º e do 3º ano
- (C) do 2º e do 5º ano
- (D) do 1º e do 4º ano