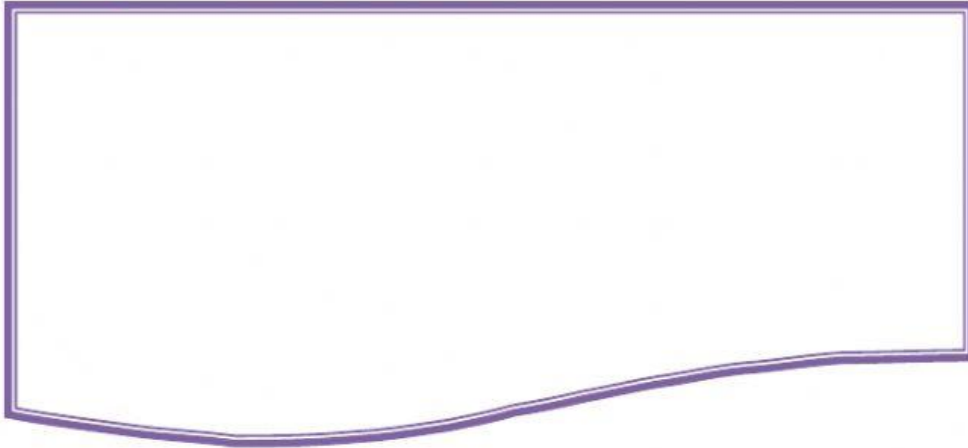
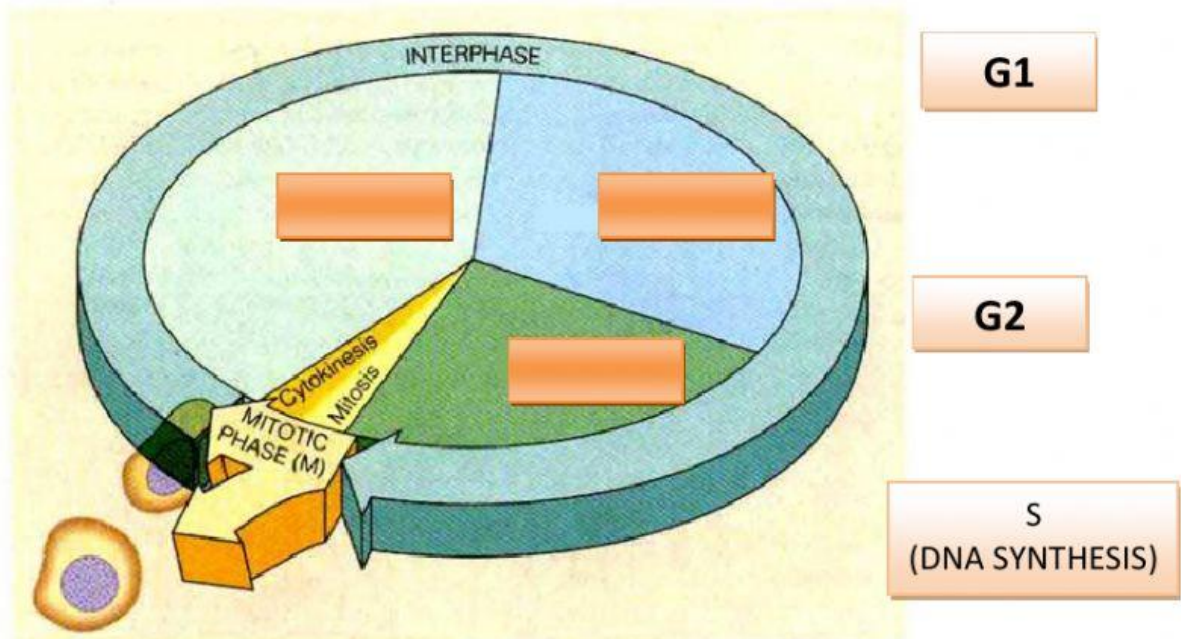


## LEMBAR KERJA PESERTA DIDIK (LKPD) "PEMBELAHAN SEL"

Simak Video pembelahan sel berikut berikut



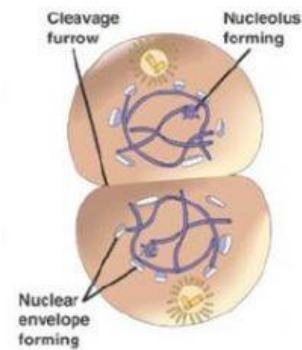
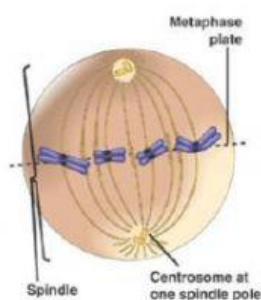
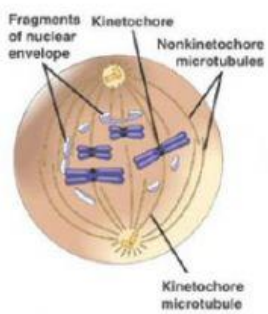
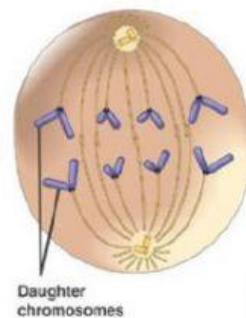
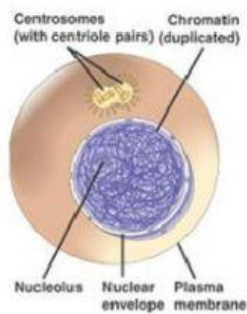
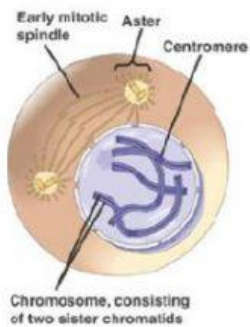
1. Perhatikan Pembelahan sel pada berikut!. Isikan tahapan pembelahan sel pada kotak-kotak berikut dengan cara drag and drop dari kotak-kotak pilihan yang telah disediakan.



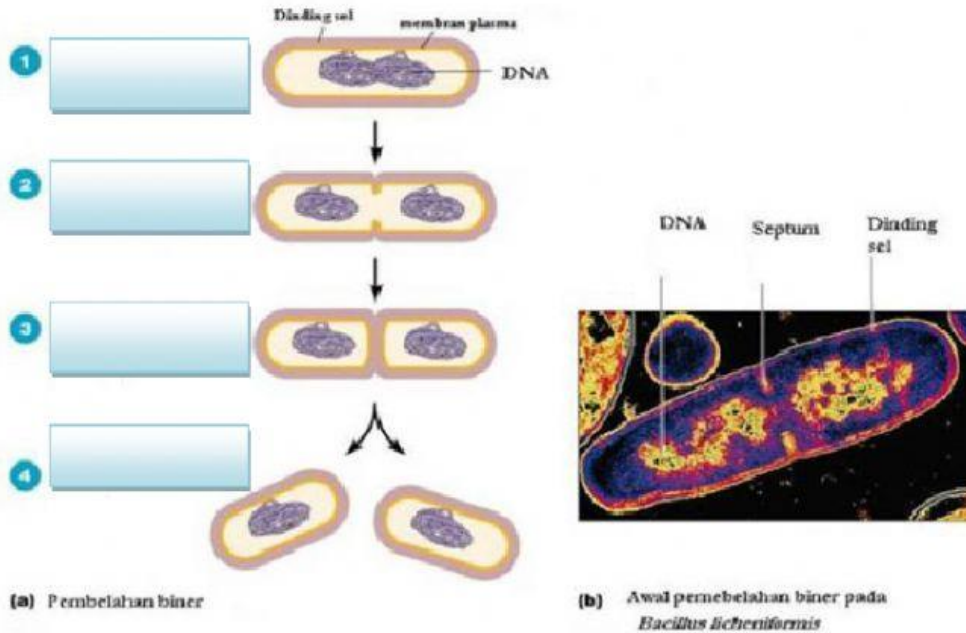
Gambar : Siklus sel pada eukariot : interfase dan mitosis. (Sumber : Campbell et al. 1999).

# MITOSIS

2. Perhatikan Pembelahan mitosis berikut ! Isikan nama tahapan mitosis pada kotak-kotak dengan dengan cara klik panah ke bawah pada kotak yang telah disediakan, dan gambar pembelahan mitosis secara berurutan dengan cara drag and drop dari kotak-kotak pilihan yang telah disediakan.

3. Perhatikan Pembelahan amitosis/ pembelahan biner pada bakteri pada berikut!. Isikan tahapan pembelahan sel pada kotak-kotak berikut dengan cara drag and drop dari kotak-kotak pilihan yang telah disediakan.



pembelahan biner pada bakteri

Replikasi DNA dan elongasi	Septum terbentuk dan DNA terpisah	Sel terpisah menjadi dua	Dinding sel dan membran plasma mulai membelah
----------------------------	-----------------------------------	--------------------------	---

4. Cari Kata dalam kotak dengan memperhatikan pertanyaan berikut!
- Pembelahan secara langsung.....
  - Pembelahan secara tidak langsung.... dan .....
  - Fase persiapan yang paling lama dari keseluruhan siklus sel....
  - Kromosom sejajar pada bidang ekuator merupakan fase.....
  - Kromosom anakan bergerak menuju kutub yang berlawanan adalah fase....

I	N	T	E	R	P	H	A	S	E
E	K	L	L	I	V	V	B	B	A
S	K	I	I	A	O	S	M	N	N
E	H	E	S	S	K	A	E	E	A
P	I	M	I	T	O	S	I	S	P
T	O	V	N	A	A	Z	O	N	H
M	E	T	A	P	H	A	S	E	A
R	X	A	Q	E	K	A	I	M	S
A	M	I	T	O	S	I	S	I	E