

Atividades
complementares
referente às
semanas
2 e 3
do PET 3

círculo e polígono
regular e
área de figuras
planas.

Durante essa
semana
vamos revisar

Sei que você vai
mandar bem na
tarefa!

01 – Assinale a alternativa correta em cada pergunta abaixo:

A) Qual a definição de corda na circunferência?

- ☐ É um segmento de reta com extremidades em dois pontos da circunferência.
- ☐ É um segmento de reta com extremidades fora da circunferência.
- ☐ É um segmento de reta que nunca passa pelo centro.
- ☐ É um ponto e não um segmento de reta.

B) Qual das afirmações abaixo é verdadeira com relação aos elementos da circunferência?

- ☐ O raio é igual a corda.
- ☐ Toda corda é um diâmetro.
- ☐ O raio é um segmento de reta com extremidades em dois pontos da circunferência.
- ☐ A maior corda de uma circunferência é o diâmetro



02 – O raio de uma bicicleta aro 26 mede 30 cm.

A) Qual é o comprimento de cada roda dessa bicicleta? (Adote $\pi = 3,14$.)

C = cm

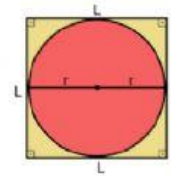
B) Quantas voltas cada roda dessa bicicleta dará em 1 km?

voltas



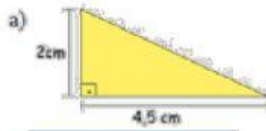
03 - Na figura abaixo, o quadrado ABCD é circunscrito à circunferência. O quadrado tem 20 cm de perímetro. Quanto mede o raio da circunferência?

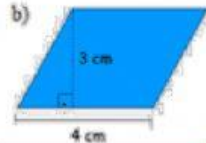
$r =$ cm

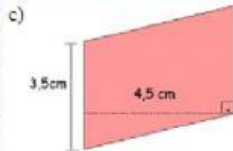


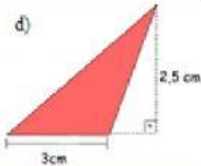
Arraste a resposta e solte na figura correta

04 - Calcule a área dos polígonos abaixo:









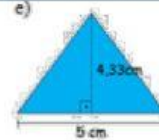
$A = 15,75 \text{ cm}^2$

$A = 4,5 \text{ cm}^2$

$A = 10,825 \text{ cm}^2$

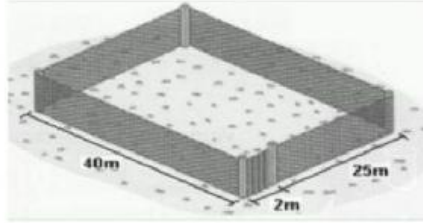
$A = 3,75 \text{ cm}^2$

$A = 12 \text{ cm}^2$





05 - Rodrigo reservou em sua chácara um terreno de forma retangular para o plantio de flores. Para cerca-lo ele utilizou tela e um portão de 2m de madeira. Rodrigo gastará quanto metros de tela?



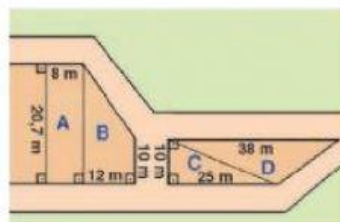
Rodrigo gastou metros de tela





06 – O desenho abaixo representa parte dos terrenos de um loteamento.

Ligue cada lote à sua área correta.




Determine a área dos lotes A, B, C e D.

A_A	$165,6 \text{ m}^2$
A_B	125 m^2
A_C	190 m^2
A_D	$184,2 \text{ m}^2$

07 – Em um projeto para a entrada de uma empresa, um paisagista desenhou um gramado em forma de losango, conforma esta figura.



A) Qual a área do gramado? 

() $8,0 \text{ m}^2$

() $8,2 \text{ m}^2$

() $8,4 \text{ m}^2$

() $8,6 \text{ m}^2$

B) Se o metro quadrado de grama custa R\$ 16,90, qual será o custo para gramar essa parte do jardim?

() R\$ 141,90

() R\$ 141,96

() R\$ 141,99

() R\$ 114,96



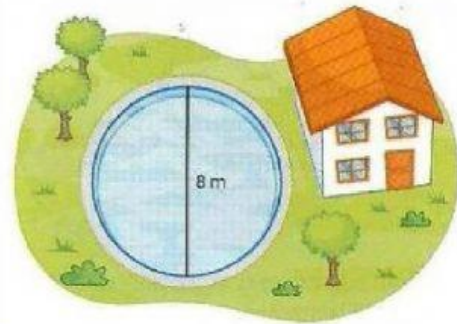
08 – Determine a área da piscina representada na figura a seguir:

() 50,20 m²

() 50,24 m²

() 50,28 m²

() 50,30 m²



09 – Uma casa será coberta com telhas francesas. O telhado terá duas caídas de formato retangular, como mostra a figura. Quantas telhas serão necessárias levando em conta que em cada metro quadrado cabem 20 telhas?

(☐) 1500 telhas

(☐) 1600 telhas

(☐) 3000 telhas

(☐) 3200 telhas

