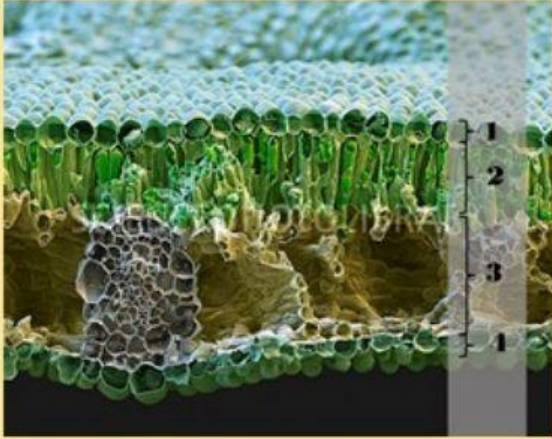


แบบฝึกหัดเรื่อง ปฏิกิริยาเคมีกระบวนการสังเคราะห์ด้วยแสง

ตอนที่ 1 จงเลือกลักษณะองค์ประกอบของใบให้ถูกต้อง



ชั้นที่ 1 : _____

ชั้นที่ 2 : _____

ชั้นที่ 3 : _____

ชั้นที่ 4 : _____

ตอนที่ 2 จงเขียนเครื่องหมายคำตอบ ✓ หน้าข้อความที่ถูกต้อง

- _____ 1) จะมีการสังเคราะห์ด้วยแสงก็ต่อเมื่อมีแสงเท่านั้น
- _____ 2) แก๊สที่ใช้เป็นสารตั้งต้นในการสังเคราะห์ด้วยแสง คือ แก๊สคาร์บอนไดออกไซด์
- _____ 3) แก๊สที่ต้นไม้ใช้ในการหายใจ คือ แก๊สคาร์บอนไดออกไซด์
- _____ 4) พืชจะมีการหายใจในเวลากลางวัน
- _____ 5) แก๊สที่เป็นผลผลิตของการหายใจของพืช คือ แก๊สออกซิเจน

Q&A

1. ชั้นตอนใดเป็นชั้นตอนที่ถูกต้องเกี่ยวกับกระบวนการสังเคราะห์ด้วยแสง

- (1) $\text{ก๊าซคาร์บอนไดออกไซด์} + \text{น้ำ} \xrightarrow[\text{คลอโรพิลล์}]{\text{แสง}} \text{น้ำตาล} + \text{ก๊าซออกซิเจน}$
- (2) $\text{ก๊าซออกซิเจน} + \text{น้ำ} \xrightarrow[\text{คลอโรพิลล์}]{\text{แสง}} \text{น้ำตาล}$
- (3) $\text{ก๊าซคาร์บอนไดออกไซด์} \xrightarrow[\text{คลอโรพิลล์}]{\text{แสง}} \text{ก๊าซออกซิเจน}$
- (4) $\text{ก๊าซออกซิเจน} + \text{ก๊าซคาร์บอนไดออกไซด์} \xrightarrow[\text{คลอโรพิลล์}]{\text{แสง}} \text{น้ำตาล}$

2. นักเรียนควรปลูกพืชไว้ในห้องนอนหรือไม่เพราะเหตุใด

- (1) ควร เพราะพืชช่วยดูดก๊าซคาร์บอนไดออกไซด์และเปลี่ยนเป็นก๊าซออกซิเจน
- (2) ไม่ควร เพราะพืชดูดก๊าซออกซิเจนและเปลี่ยนเป็นก๊าซคาร์บอนไดออกไซด์
- (3) ควร เพราะพืชมีการคายน้ำทำให้ห้องนอนเย็นขึ้น
- (4) ไม่ควร เพราะพืชจะดูดความชื้นในอากาศทำให้อากาศแห้งและร้อนขึ้น

3. อัตราการสูญเสียน้ำทางปากใบของพืชจะมีค่าต่ำที่สุดเมื่อพืชอยู่ในสภาวะแวดล้อมแบบใด

- (1) อุณหภูมิต่ำ (2) แสงแดดมาก
- (3) อุณหภูมิสูง (4) ปริมาณน้ำในดินสูง