

# I PESCI

I PESCI PARTE 2 ANATOMIA E FUNZIONI  
LA SCIENZA IN UN CLICK

## CARATTERISTICHE:

**SCHELETRO** OSSEO O CARTILAGINEO

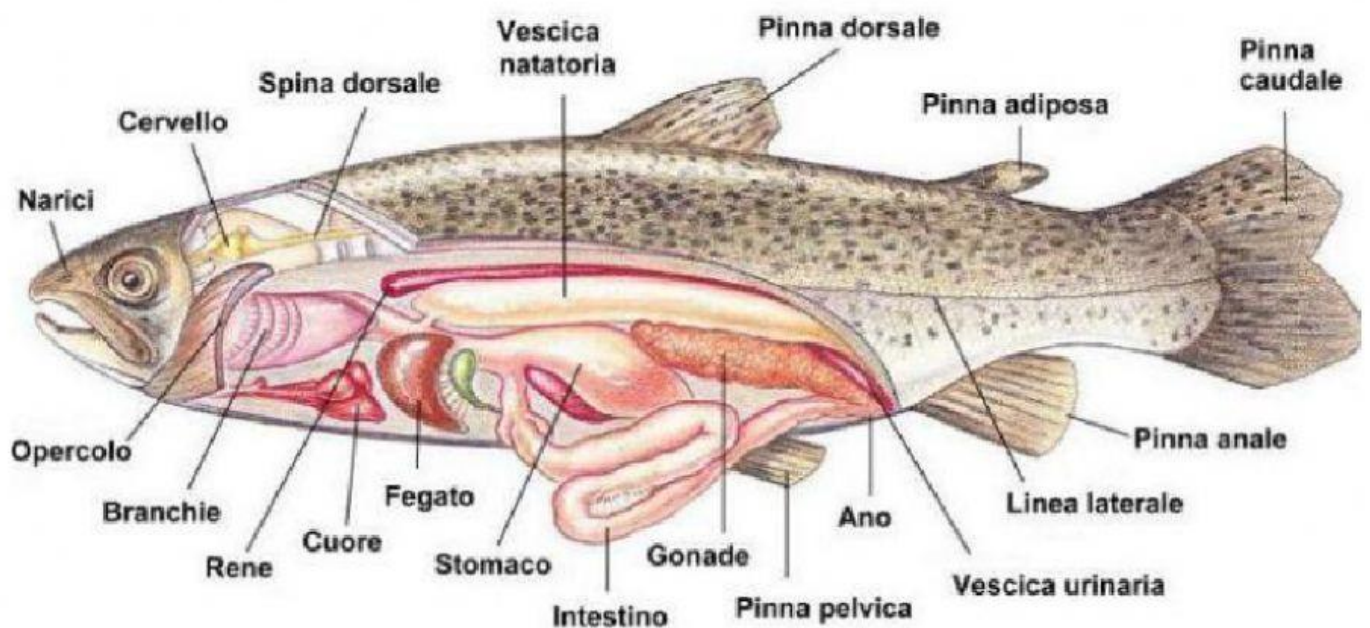
**ARTI** A FORMA DI PINNE

**PELLE:** NUDA O COPERTA DI SCAGLIE

**TEMPERATURA** DEL CORPO VARIABILE

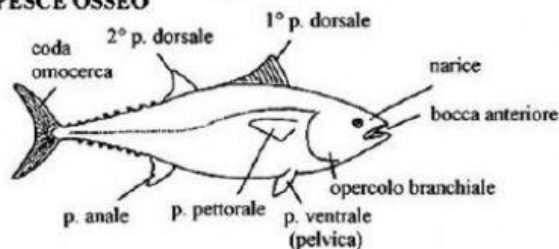
**RESPIRAZIONE** PER BRANCIE

**RIPRODUZIONE** SESSUALE

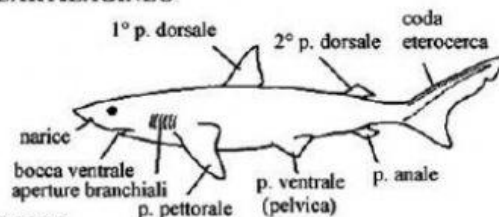


# PESCI CARTILAGINEI E OSSEI

## PESCE OSSEO



## PESCE CARTILAGINEO



### PESCE OSSEO (TONNO)

**SCHELETRO** DI TESSUTO OSSEO

**BOCCA** TERMINALE (D'AVANTI)

**BRANCIE** CON OPERCOLO (COPERCHIO)

**PINNA CAUDALE** DIVISA IN 2 PARTI UGUALI

**HANNO VESCICA NATATORIA**

**SCAGLIE** PIATTE

### PESCE CARTILAGINEO (SQUALI, MANTE E RAZZE)

**SCHELETRO** DI CARTILAGINE

**BOCCA** VENTRALE (SOTTO)

**BRANCIE** SCOPERTE

**PINNA CAUDALE** DIVISA IN 2 PARTI DISUGUALI

**NON HANNO VESCICA NATATORIA**

**SCAGLIE** CON PICCOLE SPINE

PINNE	CARTILAGINEI	SCAGLIE	VESCICA NATATORIA	BRANCIE
-------	--------------	---------	-------------------	---------

I Pesci sono i più ANTICHI / RECENTI vertebrati, ancora completamente legati all'acqua.

Respirano con le \_\_\_\_\_.

Nuotano con le \_\_\_\_\_.

Sono rivestiti da \_\_\_\_\_.

Hanno una riproduzione SESSUATA/ALESSUATA .Producono uova SENZA / CON guscio.

Sono OMEOTERMI / ETEROTERMI , cioè la temperatura del corpo varia in base a quella esterna.

Ci sono 2 tipi di pesci: PESCI OSSEI e PESCI \_\_\_\_\_

I pesci ossei si muovono verticalmente grazie alla \_\_\_\_\_ , una sacca che contiene quantità variabili di gas.

**Completa la tabella relativa alle caratteristiche dei pesci**

<b>scheletro</b>	Osseo o _____
<b>RIVESTIMENTO</b>	Pelle con _____
<b>TEMPERATURA DEL CORPO</b>	_____
<b>RESPIRAZIONE</b>	Per _____
<b>RIPRODUZIONE</b>	Fecondazione _____