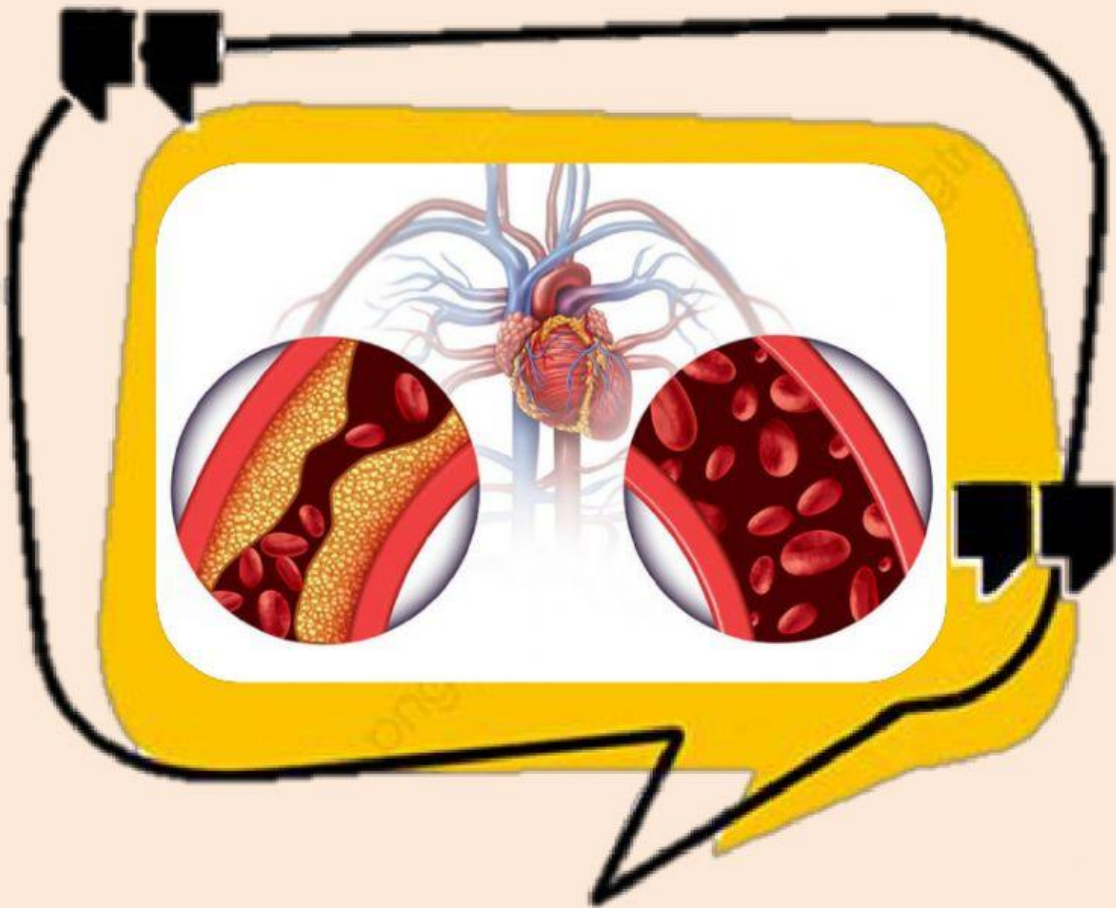


# LEMBAR KERJA PESERTA DIDIK

Gangguan/Penyakit dan Teknologi pada  
Sistem Peredaran Darah Manusia



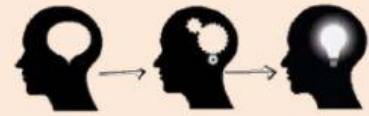
Nama Lengkap :

Kelas :

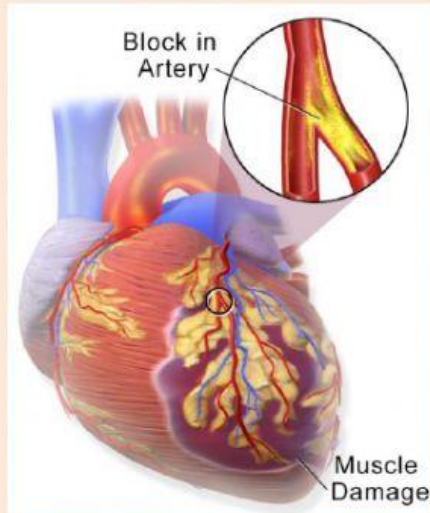
Kelompok :



## V. Kegiatan



1. Perhatikan gambar berikut ini!



- ❖ Lakukanlah analisis gangguan/penyakit yang terdapat pada gambar tersebut dengan tepat!
- ❖ Uraikan faktor penyebab dan gejala yang ditimbulkan pada gangguan/penyakit tersebut!

Jawaban :

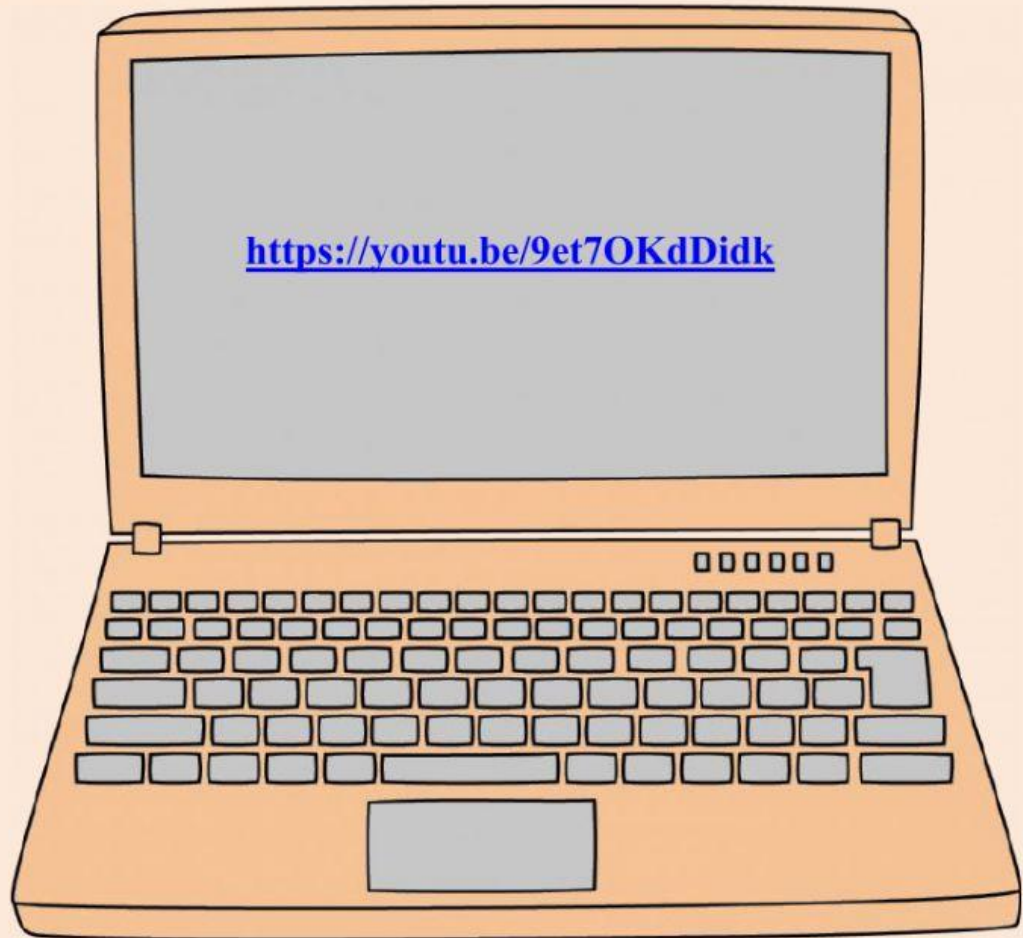
2. Perhatikan gambar berikut ini!



Dari gambar di atas, lakukanlah analisis jenis gangguan/panyakit, penyebab, dan dampak bagi kesehatan sistem peredaran darah manusia dengan tepat!

Jawaban :

3. Perhatikan video di bawah ini!



Analisis dan uraikanlah bagaimana gangguan/penyakit stroke menyerang sistem peredaran darah manusia seperti pada video tersebut!

**Jawaban :**

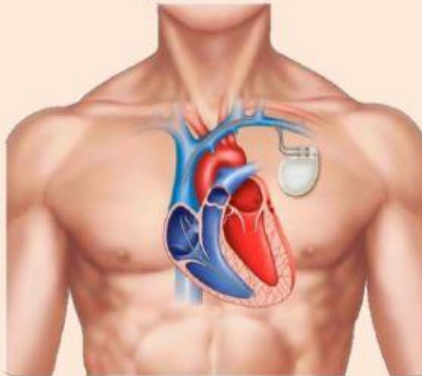
A large, empty rectangular box with an orange border, intended for the student's answer.



4. Lakukanlah identifikasi terhadap gangguan/penyakit serta pemanfaatan teknologi yang sesuai dengan gejala dan diagnosa penyakit pada sistem peredaran darah manusia!

No.	Gangguan/Penyakit	Organ sasaran	Teknologi	Kegunaan/Manfaat
1.				
2.				
3.				
4.				
5.				
6.				

5. Perhatikan gambar di bawah!



Lakukanlah analisis fungsi dan cara kerja teknologi yang digunakan pada gambar tersebut dengan tepat!

## VII. Kesimpulan



Buatlah kesimpulan dari kegiatan yang telah kamu lakukan!