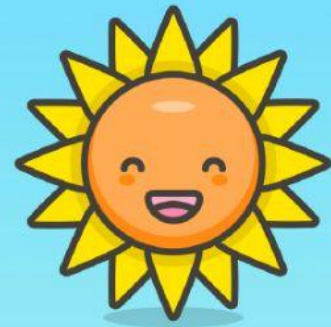


Latihan Mandiri 2 Kecepatan dan Debit

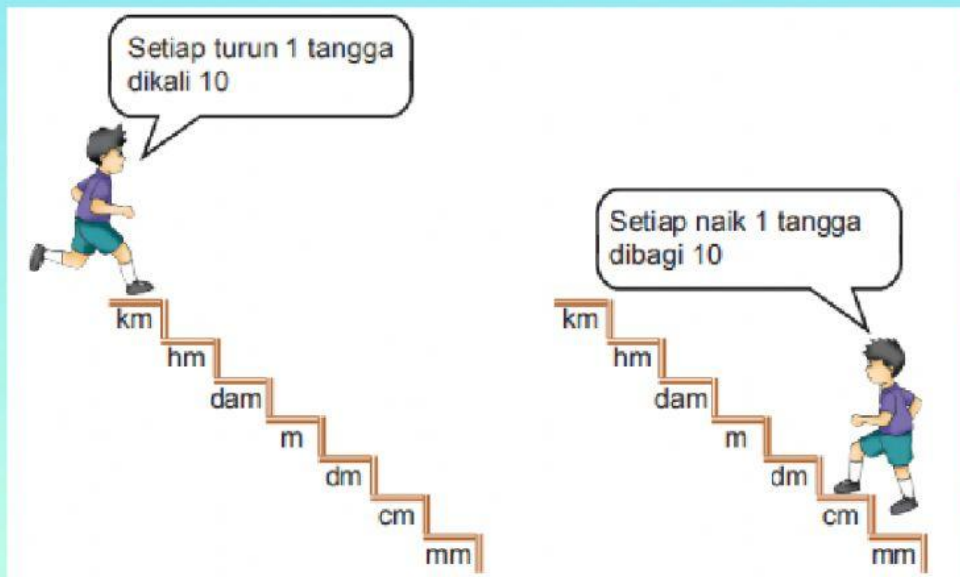
Nama Lengkap:

Kelas :

No absen :



Sebelum mengerjakan soal dibawah ini perhatikanlah gambar berikut ini!



Isilah titik-titik berikut dengan jawaban yang kalian anggap paling benar

$$100 \text{ m} + 1 \text{ hm} = \text{ } \text{ meter}$$

$$10 \text{ km} - 100 \text{ meter} = \text{ } \text{ hm}$$

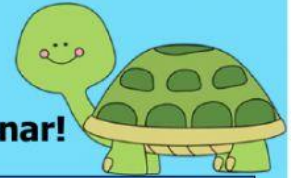
$$2 \text{ meter} + 12 \text{ cm} = \text{ } \text{ dm}$$

$$2,3 \text{ dam} - 1000 \text{ mm} = \text{ } \text{ meter}$$

$$87 \text{ hm} - 3 \text{ km} = \text{ } \text{ cm}$$



Cocokkanlah pertanyaan dengan jawaban yang benar!



Soal	Jawaban
Jarak kota A ke kota B adalah 5 km lebih 20 dam. Berapa meter jarak kota ke kota B?	
Ali berlari sejauh 2.000 meter, kemudian berlari lagi 10 hm. Berapa kilometer jarak yang ditempuh Ali?	
Siti akan berkunjung ke rumah bibi. Ia naik mobil angkutan pedesaan sejauh 5 km, kemudian berjalan kaki sejauh 250 m. Berapa meterkah jarak rumah Siti ke rumah bibi?	
Jarak kota A ke kota B adalah 50 km, jarak kota B ke kota C adalah 85 hm. Beni bersama keluarga berangkat dari kota A menuju C melalui B. Jarak yang ditempuh Beni dan keluarga adalah ... m	
Jarak kota Malang ke kota Ponorogo adalah 100 km. Siti berangkat dari kota Malang bersama keluarga. Setelah perjalanan 70 menit perjalanan yang sudah ditempuh 37,5 km. Berapa km sisa perjalanan Siti?	

62,5

5250

3

5200

58500

