



หน่วยที่
2

คำชี้แจง | พิจารณาข้อความในกรอบ แล้วนำไปเติม



ฝึก
8SSB

กรรมนิยาม

เนกขัมมวิตก

อกุศลวิตก

กฏไตรลักษณ์

และ

สัตตวณิชชา

อุตุนิยาม

ธรรมที่ควรละ

กฏที่เกี่ยวกับจิต

พุทธ

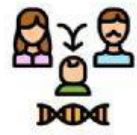


ธรรมที่ควรรู้

พีชนิยาม

ศาสนา

ปฏิบัติ



- 1 มีความเกี่ยวข้องกับกระบวนการเปลี่ยนแปลงของดินฟ้าอากาศและฤดูกาลโดยตรง
- 2 การมีจิตคิดแต่ในสิ่งที่ไม่ดี เรียกว่า
- 3 ที่ว่าด้วย "อนิจจัง ทุกขัง อนัตตา" เชื่อมโยงกับหลักกรรมนิยาม
- 4 ตรงกับ "ทุกข์" ในอริยสัจ 4
- 5 กรณี พ.ต.อ.วิศิษฐ์ อุกฤษณผล (ผู้กำกับโจ้) กรณีการจับกุมหลังก่อเหตุทำร้ายผู้ต้องหาจนถึงแก่ความตาย แต่หนีไม่รอด ท้ายสุดต้องจึงมอบตัว ตรงกับนิยาม 5 ข้อใด
- 6 หมายถึง การค้ำขายมนุษย์
- 7 ตรงกับ "สมุทัย" ในอริยสัจ 4
- 8 คำกล่าวที่ว่า ช้างเมื่อคลอດลูกออกมาแล้วก็ย่อมนเป็นลูกช้างเสมอตรงกับนิยามที่มีชื่อว่า
- 9 ความคิดที่ไม่ยึดติด รู้จักการเสียสละ เราเรียกว่า
- 10 จิตนิยาม หมายถึง



ชื่อ-สกุล

ชั้น เลขที่