

Estudo do gênero textual: e-mail

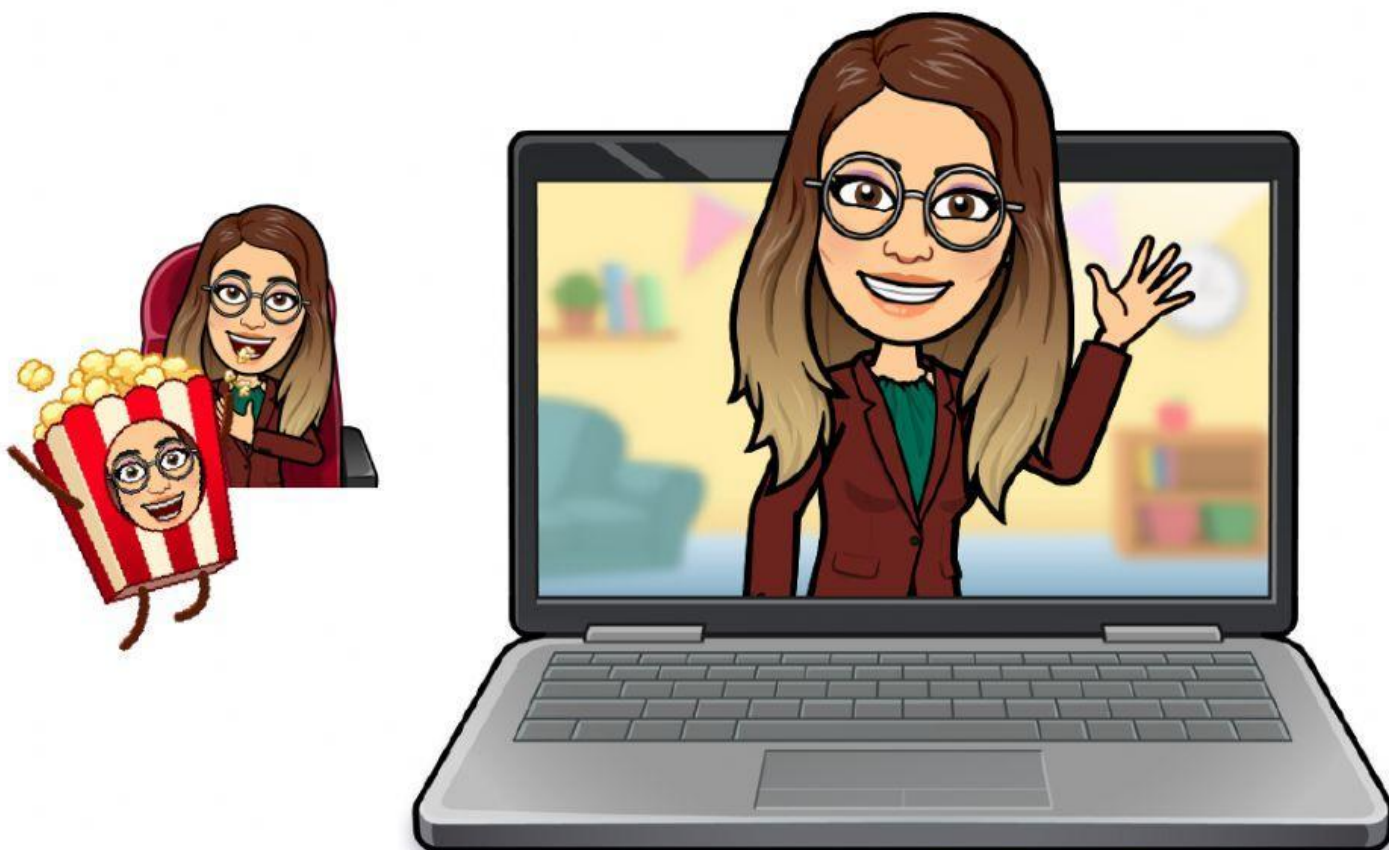
Nome: _____

Professor: _____

Ano & Turma: _____

Data: _____

Hoje vamos aprender sobre o gênero textual e-mail. Assista o vídeo abaixo.



Eis que nos deparamos com mais um gênero... Mas só que desta vez parece se tratar de uma modalidade que as pessoas utilizam mais frequentemente, não é verdade?

O termo e-mail (redução de eletrônico mail) significa "correio eletrônico". Tem por função designar tanto a mensagem enviada por meio da Internet quanto o endereço para o qual enviamos a mensagem. Normalmente, costuma obedecer ao seguinte padrão: nome@provedor.com.br, no qual o nome se refere ao usuário; o símbolo @ informa ao computador que o conjunto das informações é um endereço de e-mail; o provedor é a empresa que possibilita o acesso à Internet, mediante o pagamento de uma taxa; o termo "com" significa comercial e "br", Brasil.



Agora que você já sabe o que é um e-mail, que tal me mandar um? Assista ao vídeo que ensina a como criar um e-mail. Se você já tem um e-mail ótimo, então só é seguir as instruções que estarão em baixo do próximo vídeo.



Agora que você já tem um e-mail me manda uma mensagem!

A mensagem que você vai me mandar é:

Oi professora assistir aos vídeos e agora sei mandar um e-mail. Meu nome é (coloque o seu nome) e, pronto, manda pra mim.

Estou aguardando...

Vou esperar...

