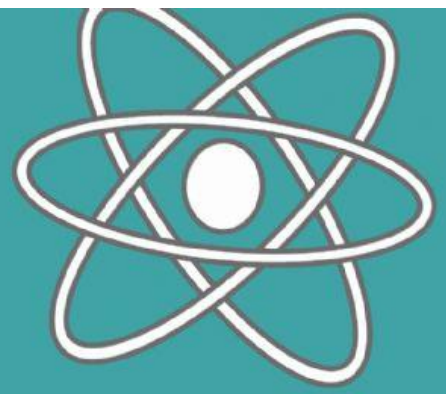


LKPD FUNGSI KUADRAT



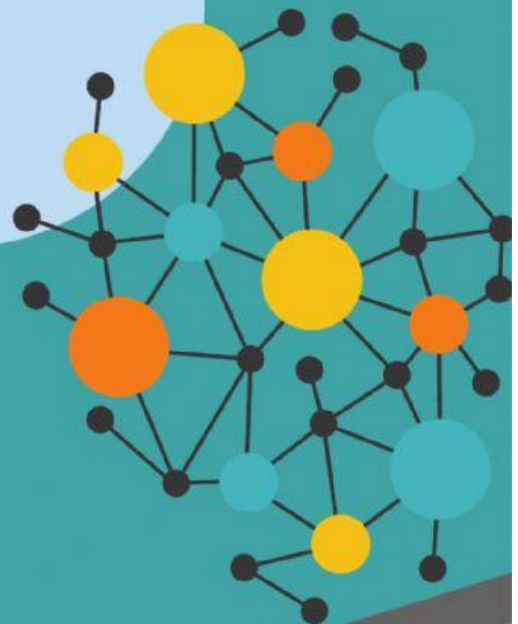
Oleh: NI MADE SUTIARI, S.PD.

Identitas

Nama:

Kelas:

Kelompok:



TUJUAN PEMBELAJARAN



1

Peserta didik dapat menyebutkan kegiatan sehari-hari yang berkaitan dengan fungsi kuadrat minimal 3 kegiatan

2

Peserta didik dapat mengidentifikasi bentuk-bentuk fungsi kuadrat dengan benar

3

Peserta didik dapat menunjukkan unsur-unsur bentuk umum persamaan fungsi kuadrat dengan tepat

4

Peserta didik dapat menentukan daerah asal dan daerah hasil fungsi kuadrat dalam bentuk tabel dengan benar

5

Peserta didik dapat menganalisis unsur-unsur pada grafik fungsi kuadrat dengan tepat

6

Peserta didik dapat mensketsa grafik suatu fungsi kuadrat berdasarkan tabel fungsi kuadrat dengan benar

PERMASALAHAN

Seorang atlit lempar lembing sedang melakukan latihan lempar lembing.

Lintasan lembing yang dilemparkan memiliki persamaan $f(x) = 12x - 2x^2$ dengan "f" menunjukkan tinggi lembing dan "x" menunjukkan waktu dalam detik. Jika lembing yang terlempar menancap ke tanah dalam waktu 6 detik, sajikan sketsa lintasan lembing atlit tersebut!

Dari permasalahan di atas, persamaan fungsi kuadratnya adalah.....dengan nilai $a = \dots$, $b = \dots$, $c = \dots$

DOMAIN

Domainnya adalah waktu yang dilalui oleh lembing mulai awal melempar hingga menancap tanah.

$$X = \{ \dots, \dots, \dots, \dots, \dots, \dots, \dots \}$$

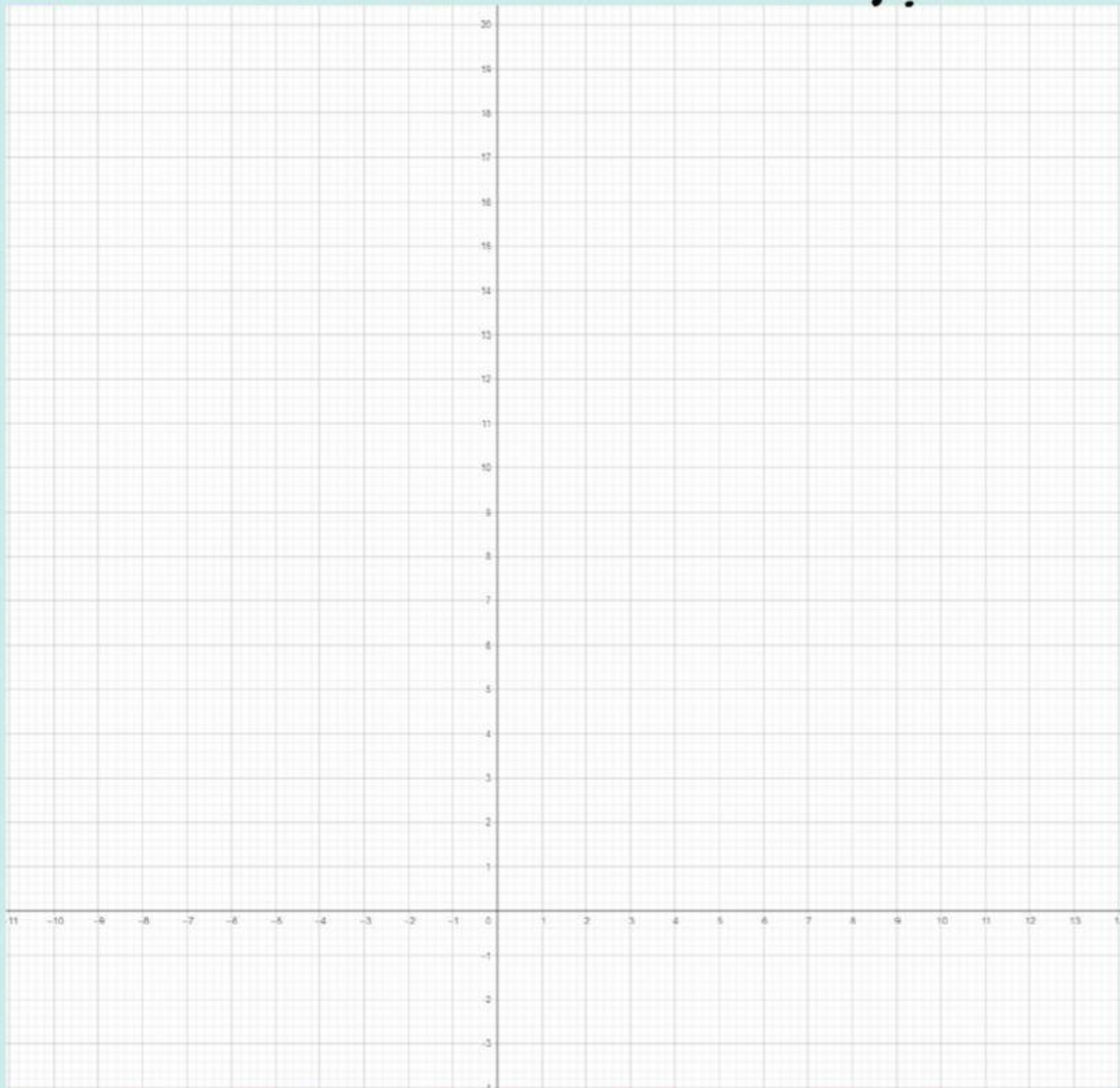
TABEL FUNGSI KUADRAT

x	0	1
$f(x) = 12x - 2x^2$
(x, y)	(0,)	(1,)	(.....,)	(.....,)	(.....,)	(.....,)	(.....,)

PROSES MENGHITUNG DAERAH HASIL



Sketsa Grafik

$$f(x) = 12x - 2x^2$$


Seret gambar titik (lingkaran kuning) ke bidang koordinat di atas secara berurutan untuk dapat membuat sketsanya

A B C D E F G

Setelah kalian meletakkan titik-titik pada bidang koordinat, hubungkan setiap titik tersebut sehingga akan membentuk suatu kurva berbentuk parabola. Dari gambar akan diperoleh informasi:

1. Koordinat titik potong dengan sumbu X adalah.....
2. Koordinat titik potong dengan sumbu Y adalah
3. Persamaan sumbu simetri grafik adalah.....
4. Koordinat titik puncak adalah.....

Kesimpulan

Contoh penerapan fungsi kuadrat dalam kehidupan sehari-hari adalah

Pengertian fungsi kuadrat adalah

Bentuk umum persamaan fungsi kuadrat adalah

Langkah-langkah menyajikan fungsi kuadrat dengan tabel

- 1.
- 2.
- 3.

Unsur-unsur yang grafik fungsi kuadrat yaitu

- 1.
- 2.
- 3.
- 4.