



Profe: Fátima

1.- Arrastro y completo según corresponda.

Conjuntivo

Epitelial

Conectivos

Adiposo

Todos se caracterizan por tener gran cantidad de sustancia intercelular y pocas células

Recubre la superficie del cuerpo y las cavidades y conductos del organismo.

Su función principal es la reserva de energía en muchos organismos

Tiene la función de unir órganos y tejidos

2.- Arrastro y ubico el Tejido según corresponda.

Conjuntivo- piel

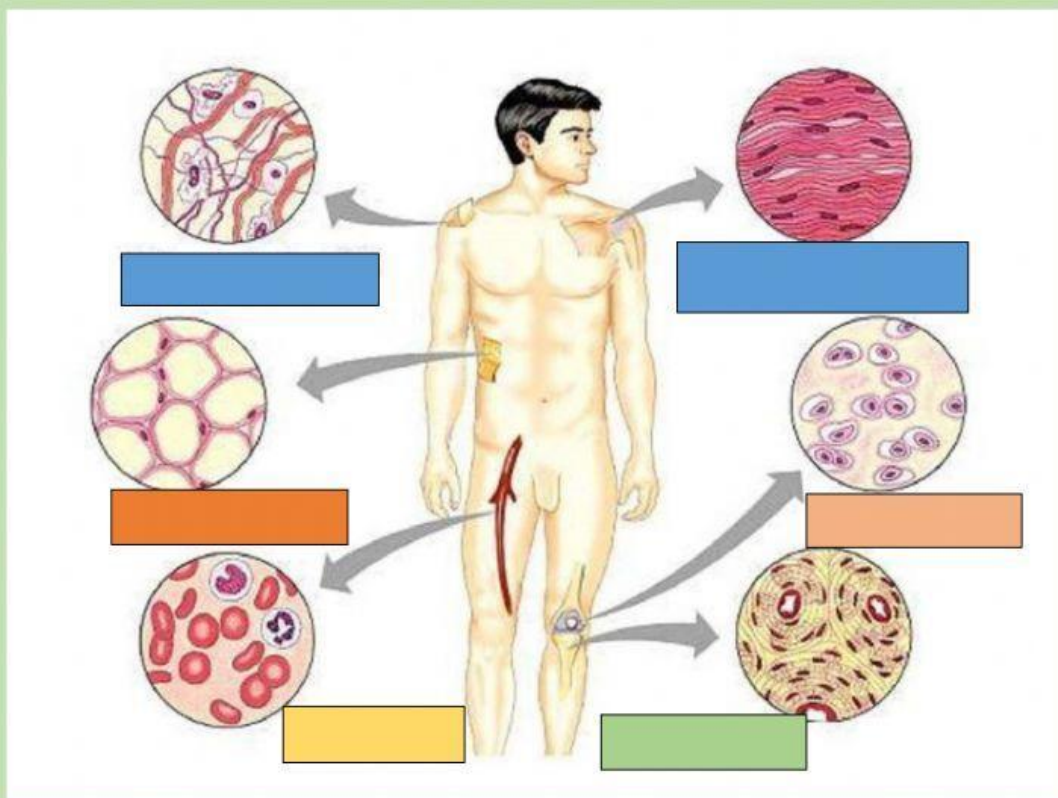
Adiposo

Conjuntivo- ligamento

Óseo

Sanguíneo

Cartilaginoso



3.- Selecciono y completo el siguiente organizador.

