



ใบงานเรื่อง โครงสร้างภายในของลำต้น

พืชใบเลี้ยงคู่ ระยะที่มีการเจริญเติบโตทุกตุยภูมิ



ผู้สอน : นางสาวสุกัญญา เพ็ชรอินทร์ และนายศุภชัย พงษ์สุข

ชื่อ:

ชั้น:

เลขที่:

คำชี้แจง: ให้นักเรียนเติมคำลงในช่องว่างให้ถูกต้อง

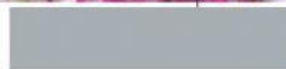
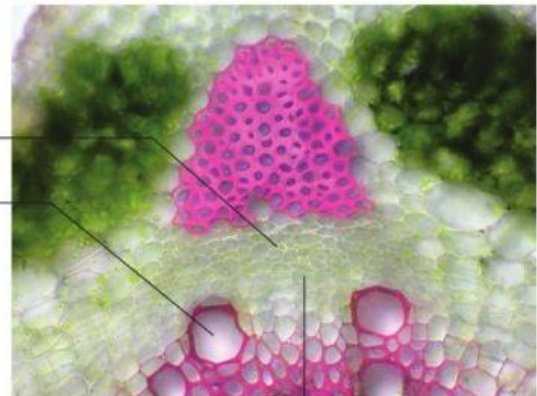
ก.



ข.



ค.



ก.



ข.

