


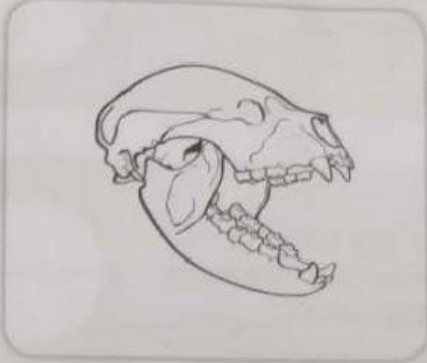
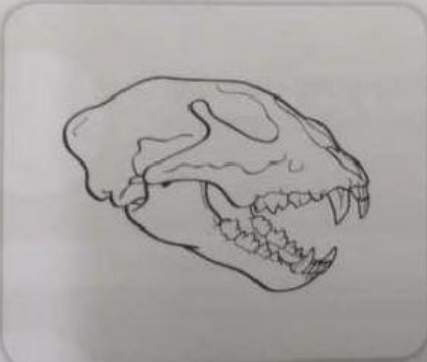

LATIHAN ULANG KAJI

BAB 4: HAIWAN

Kegiatan Haiwan Buku Teks: M.S. 64 - 66
Buku Aktiviti: M.S. 42 - 43

Nyatakan tabiat pemakanan berdasarkan kegiatan haiwan yang berikut. SP4.1.4 

Haiwan karnivor Haiwan herbivor Haiwan omnivor

-  →
-  →
-  →

Kegiatan Haiwan

Tandakan (✓) pada pernyataan yang betul dan (X) pada pernyataan yang salah tentang kegiatan haiwan. SP4.1.4 (1/2)

1. Harimau mempunyai banyak gigi geraham bagi membantu mengoyakkan makanan buruannya.

2. Lembu, kambing dan kuda mempunyai gigi kacip di bahagian hadapan bagi membantu memotong makanan seperti rumput, buah-buahan dan ranting pokok.

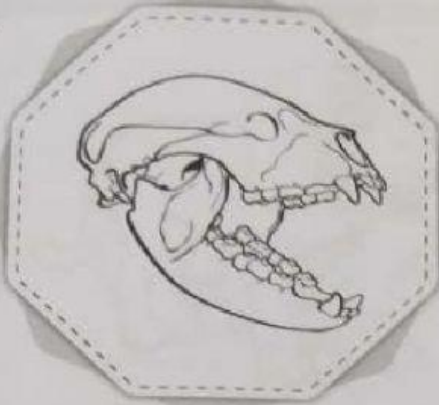
3. Singa dan serigala mempunyai gigi taring yang panjang dan tajam bagi membantu mengoyakkan daging yang dimakan.

4. Haiwan omnivor seperti monyet mempunyai gigi taring, kacip dan geraham bagi membolehkannya memakan tumbuh-tumbuhan dan haiwan lain.

5. Tupai mempunyai gigi geraham yang panjang dan tajam bagi membantu menebuk buah kelapa.

Lengkapkan maklumat tentang kegigian haiwan yang berikut. SP4.1.4 T21

1.



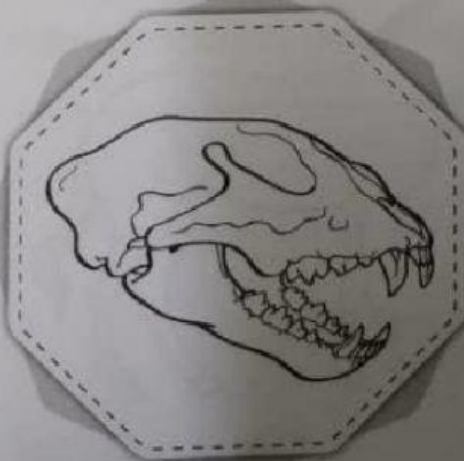
Haiwan ini mempunyai gigi _____ yang panjang dan gigi _____ pada bahagian hadapan. Haiwan ini mempunyai tabiat pemakanan _____.

2.



Haiwan ini mempunyai banyak gigi _____ yang kuat pada bahagian hadapan untuk _____ rumput. Haiwan ini mempunyai tabiat pemakanan _____.

3.

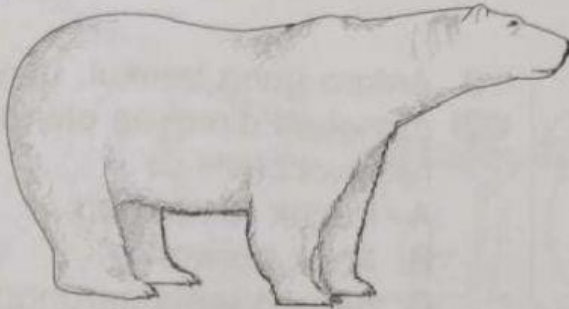


Haiwan ini mempunyai gigi _____ yang kuat dan tajam pada bahagian hadapan untuk _____ daging. Haiwan ini mempunyai tabiat pemakanan _____.

Perubahan Tabiat Pemakanan Haiwan

Buku Teks: M.S. 67
Buku Aktiviti: M.S. 44

Jawab soalan yang di bawah tentang perubahan tabiat pemakanan haiwan. SP4.1.5 **TP5**



Beruang kutub



Beruang matahari

1. Apakah yang dimakan oleh beruang kutub?

2. Apakah yang dimakan oleh beruang matahari?

3. Apakah tabiat pemakanan beruang secara semula jadi?

4. Beruang matahari masih lagi memburu haiwan lain dan memakan buah-buahan di hutan manakala beruang kutub memakan ikan sahaja sebagai sumber makanannya.
Haiwan apakah yang telah berubah tabiat pemakanannya?

Kertas 1

Arahan: Setiap soalan diikuti oleh empat jawapan pilihan, A, B, C dan D. Pilih jawapan yang betul.

Tabiat Pemakanan Haiwan

1. Antara haiwan berikut, yang manakah makan haiwan lain?
SP4.1.1

A



B



C



D



2. Haiwan omnivor ialah haiwan yang makan _____.
TP3 SP4.1.2

- A haiwan lain
- B haiwan sejenisnya
- C tumbuh-tumbuhan
- D tumbuh-tumbuhan dan haiwan lain

3. Antara yang berikut, yang manakah dimakan oleh haiwan herbivor?
TP3 SP4.1.2

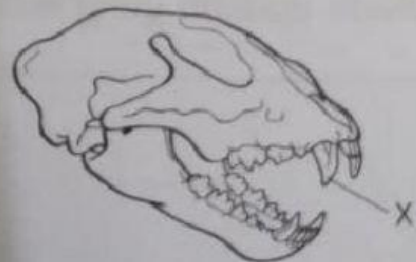
- A Pucuk tumbuhan
- B Anak haiwan
- C Semua jenis serangga
- D Daun pokok dan haiwan buruan

4. Antara yang berikut, yang manakah pengelasan kumpulan haiwan dengan tabiat pemakanan omnivor?
TP2 SP4.1.2

- A Biawak, singa, itik
- B Lembu, tenggiling, rusa
- C Ayam, tikus, angsa
- D Gajah, zirafah, ikan

Kegigian Haiwan

5. Apakah jenis gigi yang berlabel X?
TP4 X? SP4.1.4



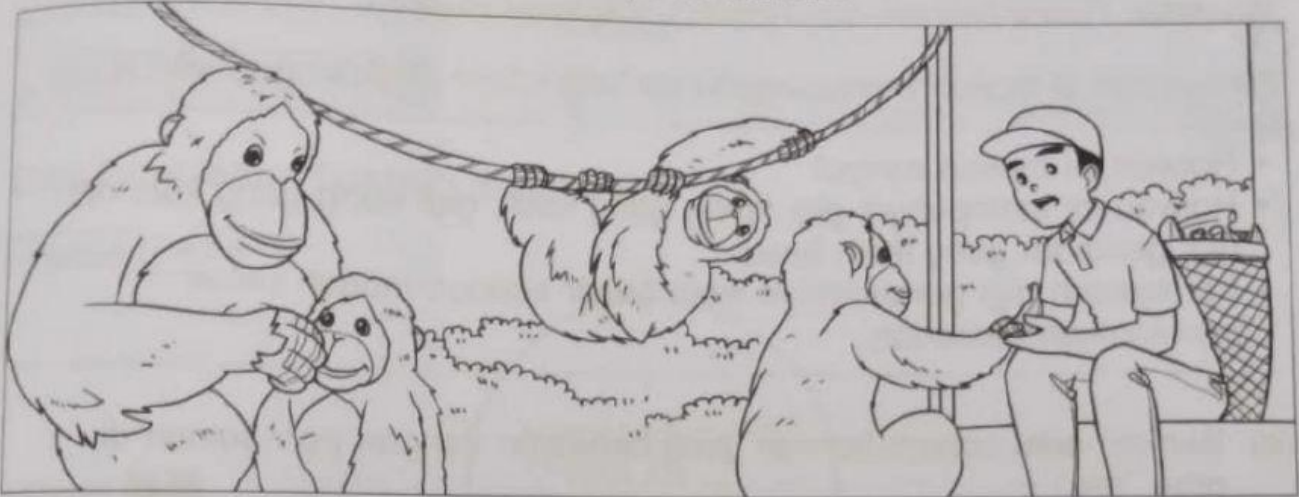
- A Gigi susu
- B Gigi kacip
- C Gigi taring
- D Gigi geraham

Kertas 2

Arahan: Tulis jawapan kamu dalam ruangan yang disediakan.

Tabiat Pemakanan Haiwan

Rajah di bawah menunjukkan sekumpulan haiwan.



(a) (i) Nyatakan tabiat pemakanan haiwan itu. SP4.1.1

TP1

[1 markah]

(ii) Berikan contoh haiwan yang mempunyai tabiat pemakanan yang sama dengan haiwan dalam rajah di atas. SP4.1.1

TP1

[1 markah]

(b) Apakah jenis gigi yang dimiliki oleh haiwan yang ditunjukkan itu? SP4.1.4

TP4

[2 markah]



FOKUS KBAT – APLIKASI HARIAN

Konstruk kognitif: Menganalisis, Menilai
Konteks: Tabiat Pemakanan Haiwan, Kegigian Haiwan

Pernyataan di bawah menerangkan tentang tabiat pemakanan haiwan.

- Haiwan ini makan rumput.
- Haiwan ini mempunyai gigi taring yang kecil, gigi kacip yang kuat dan gigi geraham yang lebih besar.
- Permukaan gigi gerahamnya lebih besar supaya mudah untuk melumatkan makanan.

(a) Berikan **satu** contoh haiwan yang berkaitan dengan pernyataan di atas. SP4.1.1

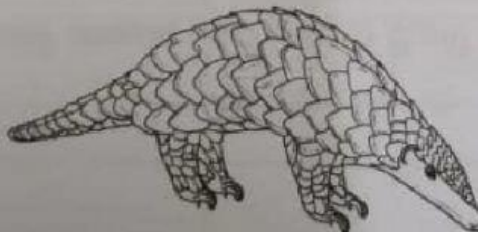
KBAT Menganalisis

[1 markah]

(b) Berdasarkan jawapan kamu di (a), nyatakan tabiat pemakanan haiwan itu. SP4.1.1

[1 markah]

(c) Rajah di bawah menunjukkan seekor haiwan.



Haiwan ini makan semut dan anai-anai.

Tandakan (✓) pada jawapan yang betul. SP4.1.1

Betul

Salah

[1 markah]

(d) Ramalkan **dua** kemungkinan yang akan berlaku jika haiwan mempunyai satu jenis tabiat pemakanan sahaja. SP4.1.3

KBAT Menilai

[2 markah]