



ใบงานที่ 3 เรื่อง ระบบไหลเวียนเลือด

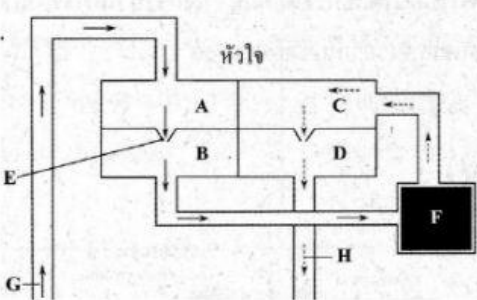
ชื่อ ชั้น ม.2/ เลขที่

1. ให้นักเรียนเลือกใช้คำตามที่กำหนดให้เพื่อเติมลงในผังมโนทัศน์ให้ถูกต้อง

เลือด	หลอดเลือดแดง	หัวใจ	เม็ดเลือดแดง	เอเทรียม	พลาสมา	เม็ดเลือดขาว
หลอดเลือดดำ	เกล็ดเลือด	หลอดเลือดฝอย	เวนทริเคิล	หลอดเลือด	เซลล์เม็ดเลือด	



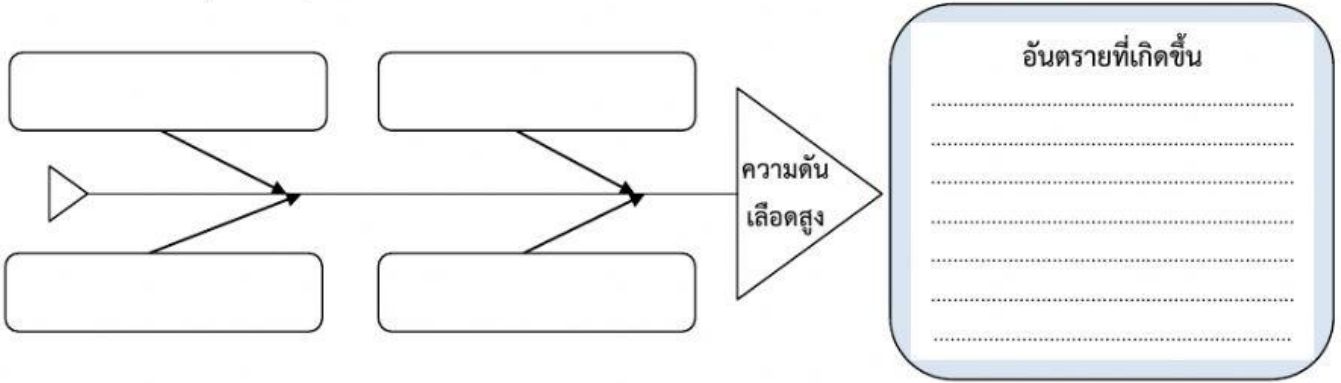
2. ให้ใช้แผนภาพแสดงการหมุนเวียนเลือดในร่างกายประกอบการตอบคำถามต่อไปนี้



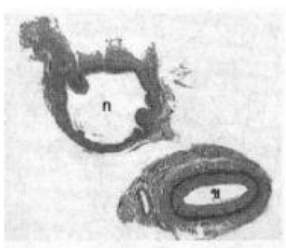
- 2.1 ระบบหมุนเวียนเลือดในภาพเป็นแบบ
- 2.2 เอเทรียมซ้าย คือ อักษร
- 2.3 เวนทริเคิลขวา คือ อักษร
- 2.4 อักษร E คือ ทำหน้าที่
- 2.5 อวัยวะ F คือ
- 2.6 ลูกศรใดแสดงการไหลเวียนของเลือดที่มีแก๊สออกซิเจนสูง และหลอดเลือดนี้เรียกว่า

- 3. เซโมโกลบิน คือ พบได้ในเซลล์
- ทำหน้าที่
- 4. หัวใจแบ่งเป็นกี่ห้อง ชื่ออะไรบ้าง
-
- 5. ห้องของหัวใจห้องใดมีผนังหนาที่สุด เพราะเหตุใด
- 6. หลอดเลือดแดง หลอดเลือดดำ หมายถึงอะไร
-
- 7. หลอดเลือดที่นำเลือดออกจากหัวใจเป็นหลอดเลือดแดงทั้งหมดหรือไม่ อย่างไร
-
- 8. หลอดเลือดที่นำเลือดเข้าสู่หัวใจเป็นหลอดเลือดดำทั้งหมดหรือไม่ อย่างไร
- 9. หัวใจมีลิ้นกั้นทั้งหมดกี่ลิ้น อะไรบ้าง และถ้าเหล่านี้ถูกทำลาย ผลจะเป็นอย่างไร
-

- 10. หัวใจห้องบนซ้ายและหัวใจห้องบนขวา มีหน้าที่อย่างไร
- 11. หัวใจห้องล่างซ้ายและหัวใจห้องล่างขวา มีหน้าที่อย่างไร
- 12. หัวใจห้องล่างซ้ายและหัวใจห้องล่าง มีหน้าที่อย่างไร
- 13. ทิศทางการไหลเวียนของเลือดในร่างกายของมนุษย์เป็นอย่างไร
- 14. การวัดความดันเลือดมีประโยชน์หรือไม่ อย่างไร
- 15. การวัดความดันเลือด วัดจากหลอดเลือดชนิดใด
- 16. ความดันมีความสัมพันธ์กับอายุอย่างไร
- 17. ความดันเลือดสูงมีสาเหตุมาจากอะไรบ้าง และมีอันตรายหรือไม่ อย่างไร ให้เขียนเป็นแผนภาพ



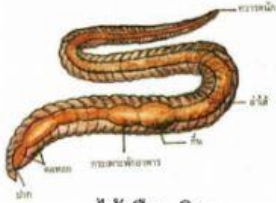




- 18. การออกกำลังกายช่วยบุคคลที่เป็นโรคความดันเลือดต่ำได้หรือไม่ อย่างไร
- 19. เด็กชายวัยหัดเดินมีความดันเลือด 110/80 มิลลิเมตรของปรอท หมายความว่าอย่างไร
- 20. การวัดชีพจรมีประโยชน์อย่างไร และวัดจากหลอดเลือดชนิดใด
- 21. อัตราชีพจรเปลี่ยนแปลงได้หรือไม่ อย่างไร
- 22. ให้ใช้ภาพตัดตามขวางของหลอดเลือดต่อไปนี้ประกอบการตอบคำถาม



- 22.1 หลอดเลือด ก คือ
- หลอดเลือด ข คือ
- 22.2 จงเปรียบเทียบความสามารถในการยืดหยุ่นของหลอดเลือด ก และ ข

- 23. เมื่อถูกมีดบาดเล็กน้อยและทิ้งแผลไว้สักครู่ จะเกิดการแข็งตัวของเลือดที่บริเวณบาดแผล ส่วนประกอบใดของเลือดที่ทำหน้าที่นี้ และการแข็งตัวของเลือดนี้ต้องอาศัยแร่ธาตุและวิตามิน ดังนี้ คือ
- 24. เลือดประกอบด้วยส่วนที่เป็นของเหลว เรียกว่าและส่วนที่เป็นของแข็ง เรียกว่า.....
- 25. เซลล์เม็ดเลือดมี กี่ชนิดน้ำเลือด 100 กรัม เป็นน้ำกี่กรัม
- 26. ในพลาสมา นอกจากมีน้ำเป็นส่วนใหญ่แล้ว ยังมีสารต่างๆ ละลายอยู่ สารดังกล่าวได้แก่อะไรบ้าง
- 27. ถ้าคนไม่มีเกล็ดเลือดหรือมีน้อยมากจะเกิดผลอย่างไร

28. ให้นักเรียนสรุประบบไหลเวียนเลือดของสัตว์ในตารางให้สมบูรณ์

ชนิดของสัตว์	ระบบไหลเวียนเลือด
 <p>ไส้เดือนดิน</p>	<hr/> <hr/> <hr/> <hr/> <hr/> <hr/> <hr/> <hr/>
 <p>ตั๊กแตน</p>	<hr/> <hr/> <hr/> <hr/> <hr/> <hr/> <hr/> <hr/>
 <p>ปลา</p>	<hr/> <hr/> <hr/> <hr/> <hr/> <hr/> <hr/> <hr/>
 <p>กบ สัตว์สะเทินน้ำสะเทินบก</p>	<hr/> <hr/> <hr/> <hr/> <hr/> <hr/> <hr/> <hr/>
 <p>สัตว์เลื้อยคลาน</p>	<hr/> <hr/> <hr/> <hr/> <hr/> <hr/> <hr/> <hr/>

