

สํารการเรยนรูภาษาตํางประเทศ (ภาษาอังกฤษ) ชั้นประถมศึกษาปที่ 6

เรอง Giving Direction (Preposition of place)

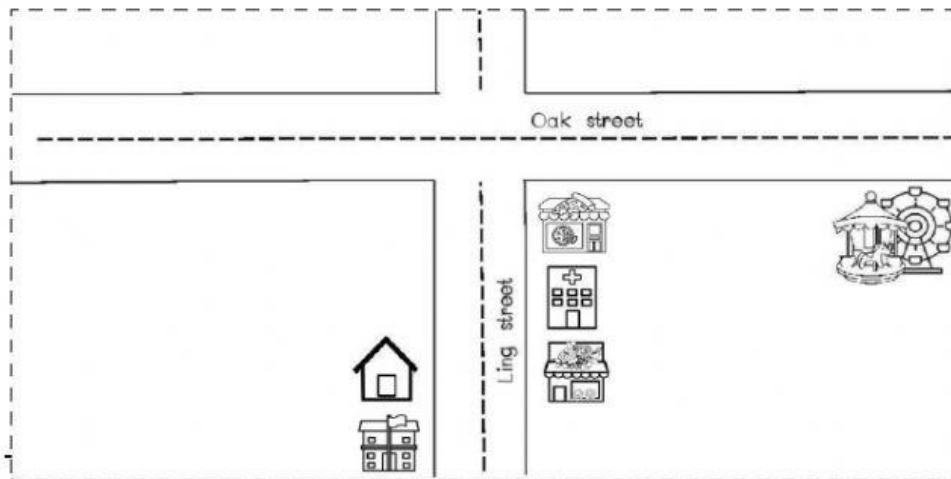
สํการสอน ใบงานวิชาภาษาอังกฤษ ครูจิรวรรณ หวังเพชร

Name Class..... No.....

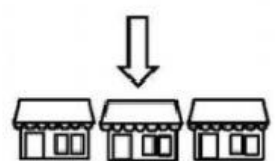
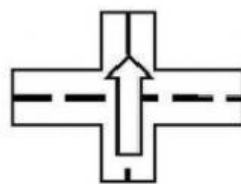
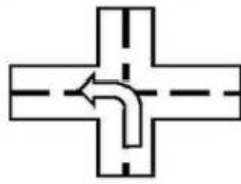
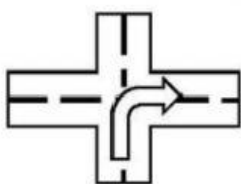
ใบงานที่ 11

(ใ้ในการเรยนการสอนของวันพฤหัสบดีที่ 19 สิงหาคม 2564)

Directions : Order the sentences. Then draw picture to Rose's house.



- After that walk along the Ling street.
- The pizza shop is on the corner of the Ling street.
- First, you are at the amusement park and walk along the Oak street.
- Rose's house is opposite the flower shop. And it is on the right of the school.
- The hospital is between the pizza shop and the flower shop.
- Then, turn left to the Ling street.



.....

.....

.....

.....