
EL SISTEMA INMUNOLÓGICO

1. UNA LOS CONCEPTOS CORRECTOS.

AGENTE PATÓGENO

CONJUNTO DE CÉLULAS Y PROCESOS BIOLÓGICOS QUE SE REALIZAN PARA MANTENER EL EQUILIBRIO INTERNO FRENTE A AGRESIONES.

SISTEMA INMUNITARIO

CAUSANTE DE UNA ENFERMEDAD DETERMINADA.

AGRESIONES INTERNAS DEL ORGANÍSMO

CELULAS CANCEROSAS, TUMORES MALIGNOS Y BENIGNOS.

2. SELECCIONE LA RESPUESTA CORRECTA.

a) LA INMUNIDAD INNATA TAMBIEN SE DENOMINA NATURAL.

VERDADERO

FALSO

b) PRODUCEN LISOZIMAS, SUSTANCIAS QUÍMICAS CAPAZ DE DESTRUIR A LAS BACTERIAS.

LAGRIMAS Y SALIVA

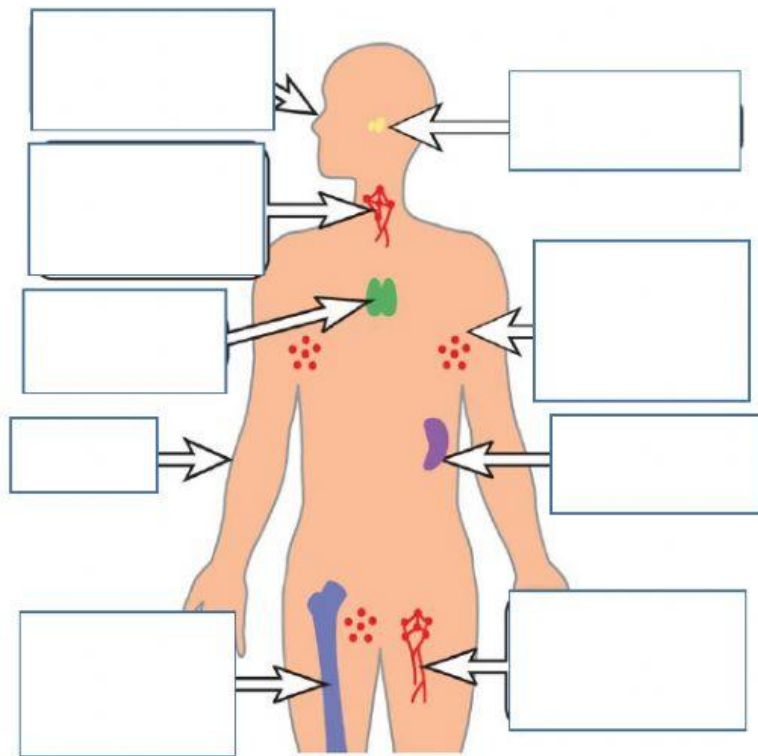
EL SUDOR

c) LOS GRANULOCITOS SON.

MONOCITOS

POLI-MORFONUCLEARES

3.- ESCRIBA LOS NOMBRES DE LOS ÓRGANOS DEL SISTEMA INMUNITARIO.



4. SELECCIONE LAS RESPUESTAS CORRECTAS.

- A) Se adquiere mediante una enfermedad determinada
- B) Se adquiere a través de anticuerpo maternos
- C) Producen inmunidad de larga duración
- D) Son proteínas que se producen ante la presencia de antígenos.